

ГОСУДАРСТВЕННОЕ УНИТАРНОЕ ПРЕДПРИЯТИЕ НАУЧНО-
ИССЛЕДОВАТЕЛЬСКИЙ ИНСТИТУТ БЕЗОПАСНОСТИ ЖИЗНЕДЕЯТЕЛЬНОСТИ
РЕСПУБЛИКИ БАШКОРТОСТАН

Бюллетень

**Мониторинг и прогнозирование паводковой
ситуации на территории Республики Башкортостан**

(27 апреля 2011 года)



НИИБЖД



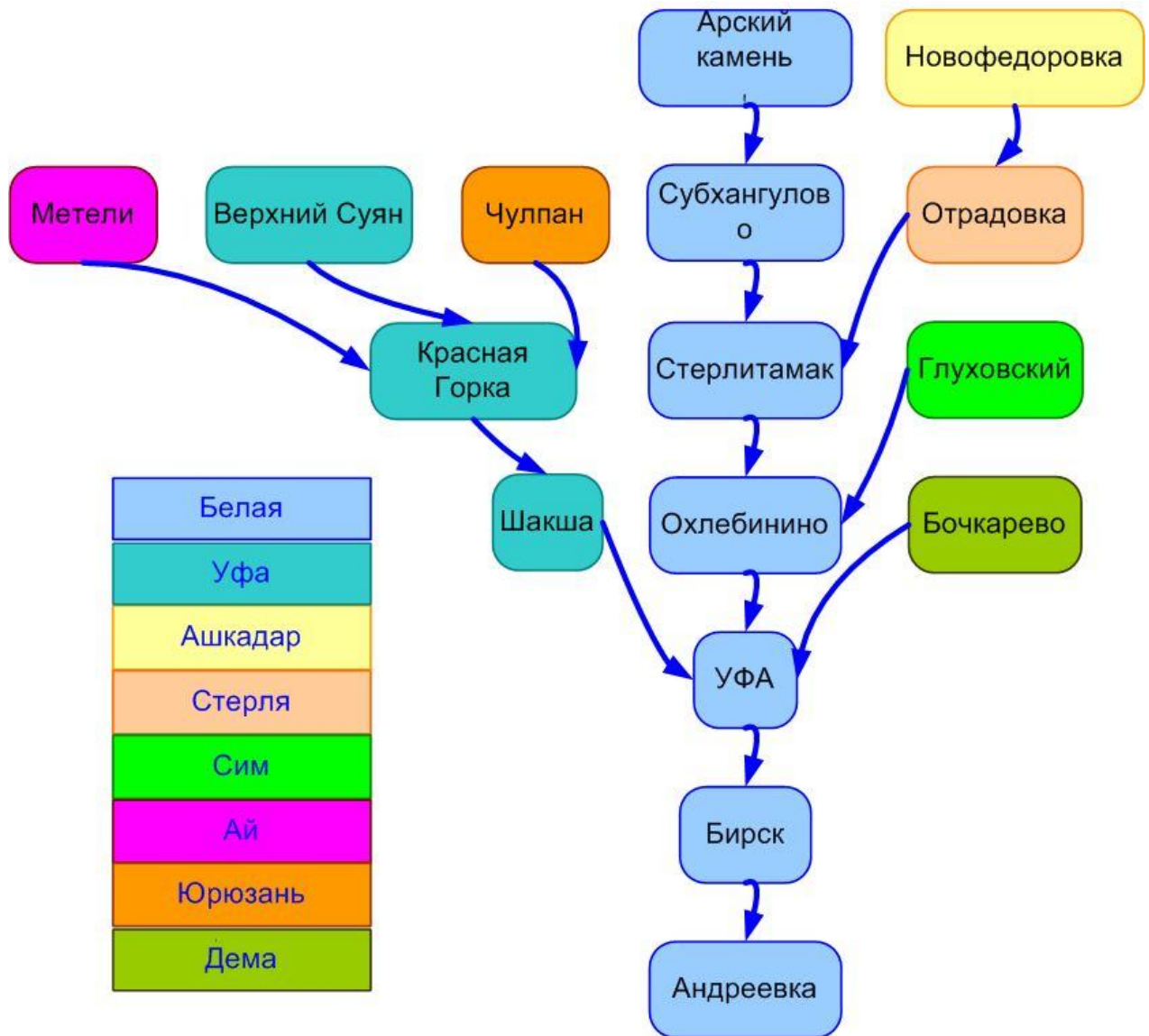
Бюллетень «Мониторинг и прогнозирование паводковой ситуации на территории Республики Башкортостан» подготовлен на основе данных оперативной сводки БашУГМС гидрологическом состоянии водных объектов и данных, полученных с метеостанций Республики Башкортостан.

На реках бассейна реки Белой отмечались следующие уровни воды.

Таблица текущих и прогнозных уровней

Река	Пост	Текущие уровни			Прогнозные уровни		Пойма
		26 апр	-	27 апр	28 апр	29 апр	
Белая	Арский Камень	170	18	188	166	158	330
Белая	Субхангулово	300	-2	298	277	266	460
Белая	Стерлитамак	242	28	270	274	280	400
Белая	Охлебинино	503	0	503	502	501	800
Белая	Уфа	244	-6	238	232	226	730
Белая	Бирск	402	-29	373	349	330	820
Белая	Андреевка	452	-14	438	530	553	408
Уфа	Суян	433	21	454	445	436	739
Уфа	Красная Горка	339	-9	330	346	357	760
Уфа	Шакша	227	-16	211	302	307	830
Ай	Метели	262	-2	260	258	256	690
Юрюзань	Чулпан	209	1	210	190	181	500
Большой Ик	Мраково	102	0	102	83	71	-
Ашкадар	Новофедоровка	97	0	97	53	38	300
Стерля	Отрадовка	277	-3	274	271	268	445
Дема	Бочкарево	632	6	638	713	764	520
Сим	Глуховский	353	2	355	327	312	550

Взаимное расположение постов БашУГМС



Распределение гидропостов с указанием превышения пойм уровнями воды на 27.04.11. показано на Рисунке 1.

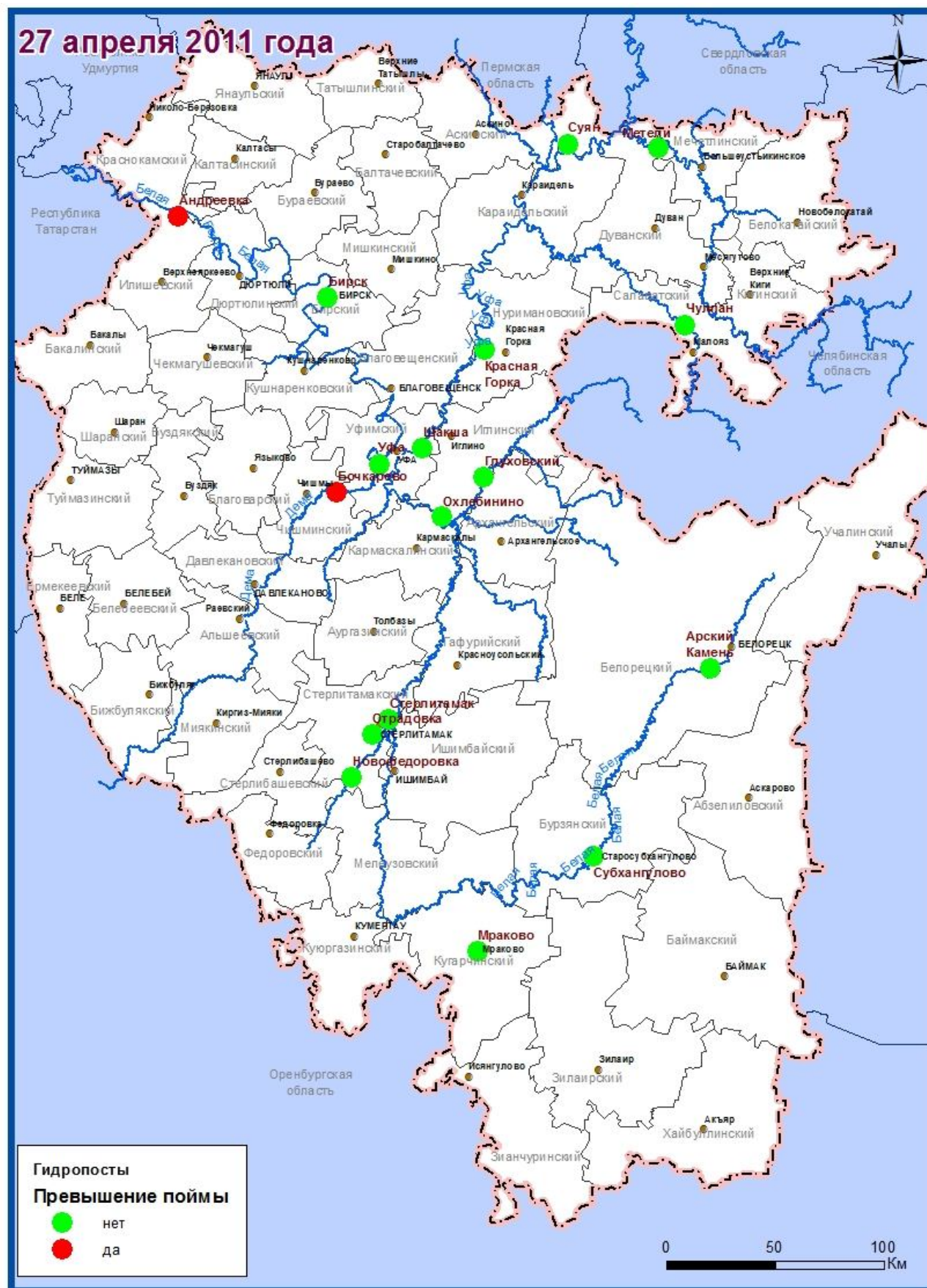


Рисунок 1

Распределение гидропостов на территории РБ с указанием диаграммы динамики уровней воды показано на рисунке 2

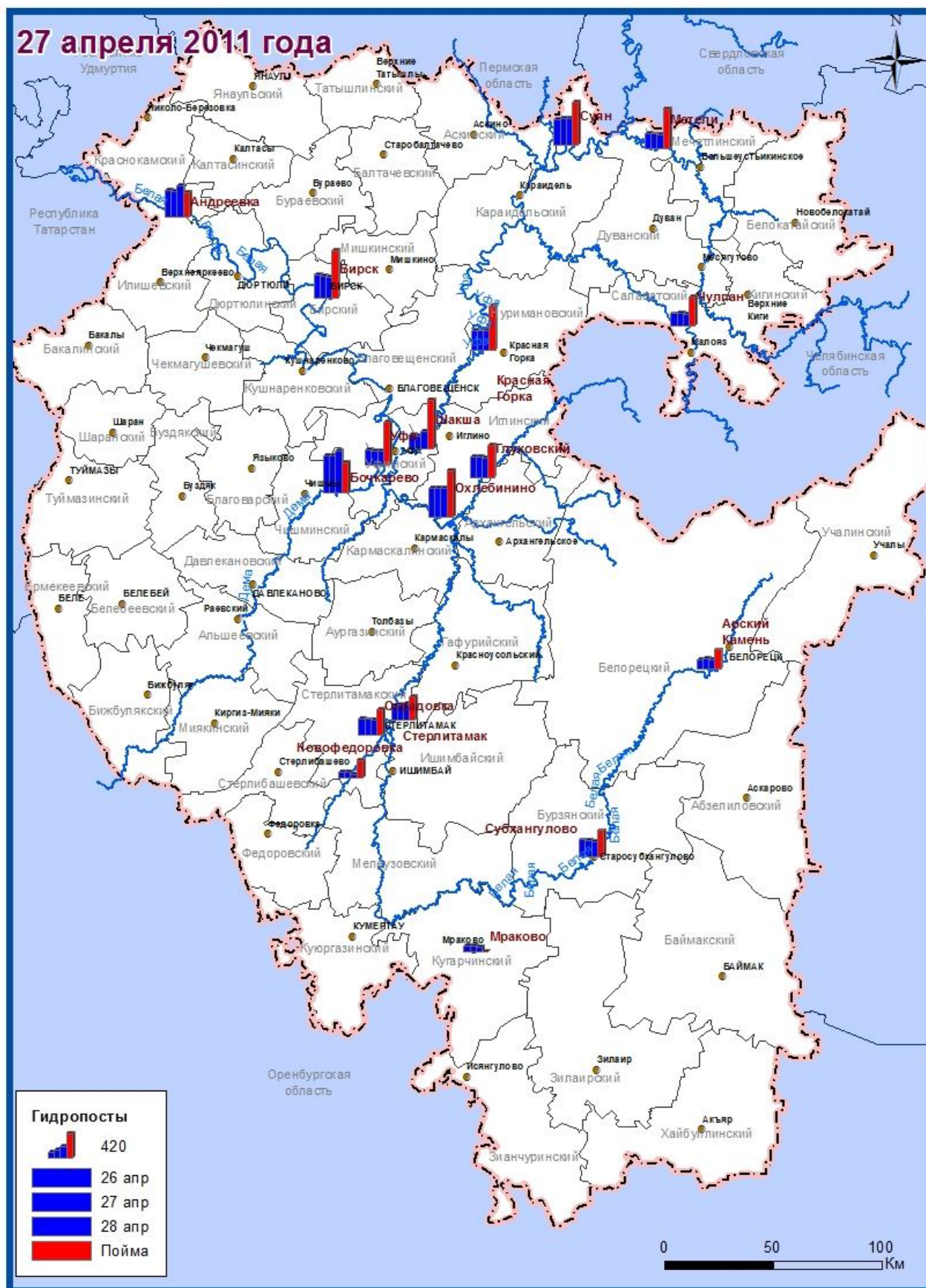


Рисунок 2.

На рисунке 3 приведена карта обзора паводковой обстановки (выход рек на пойму). Напряженная обстановка (красный цвет) говорит о том, что на данной территории реки вышли на пойму. Ненапряженная обстановка (зеленый цвет) означает, что реки находятся в берегах.

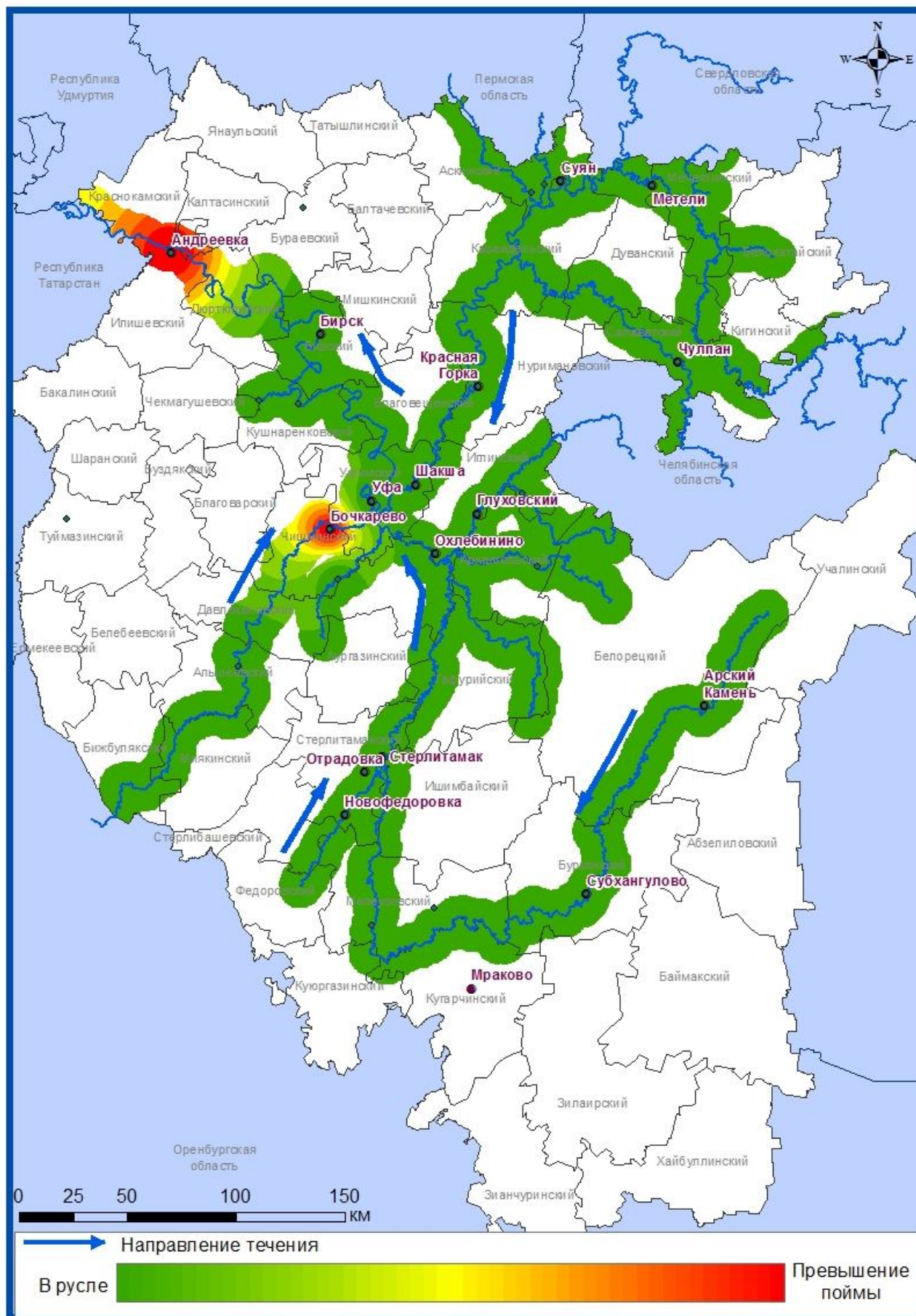


Рисунок 3.

На рисунках 5 и 6 показаны метеорологические условия по Республики Башкортостан на 27 апреля 2011 года.

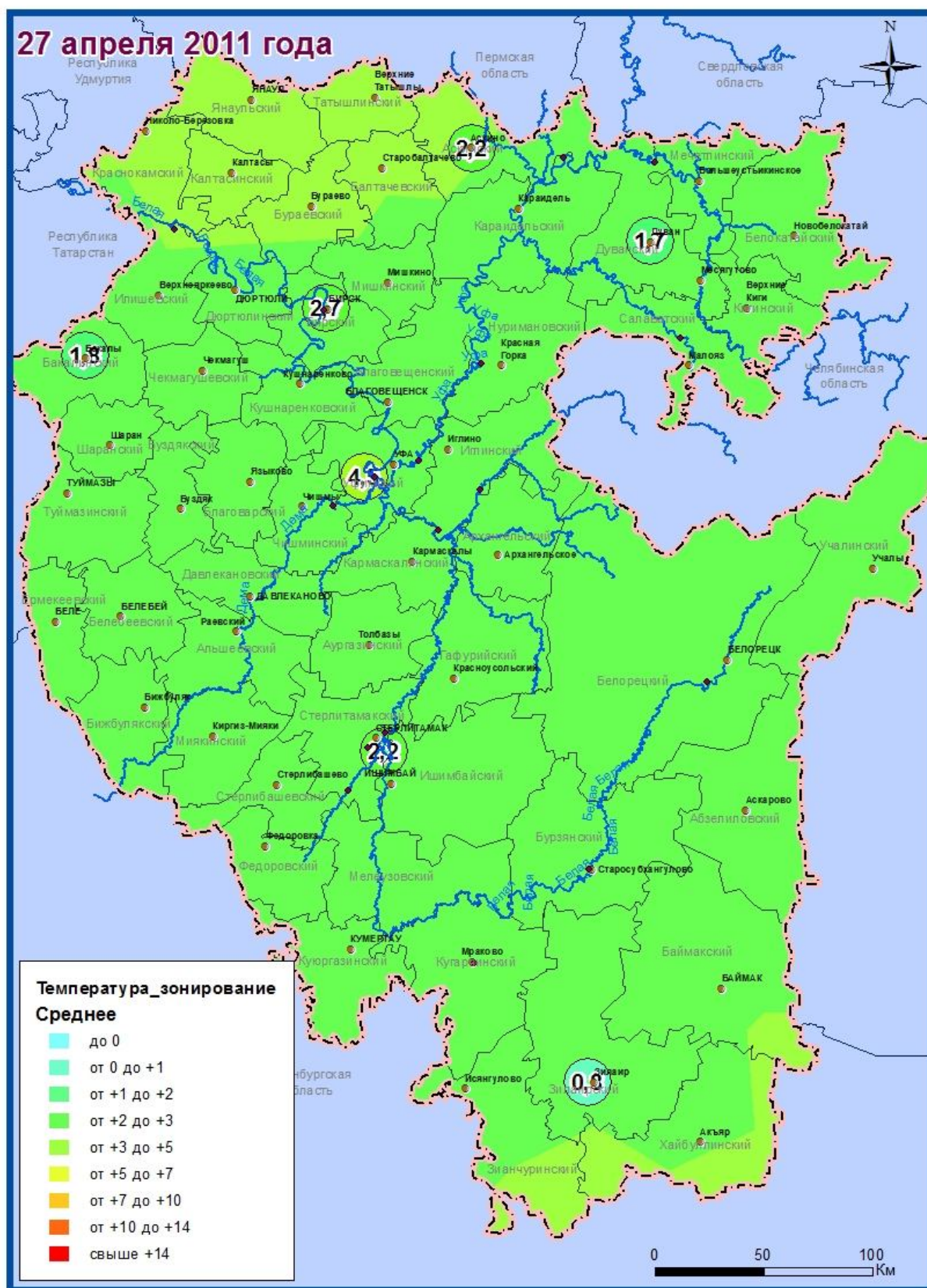


Рисунок 5

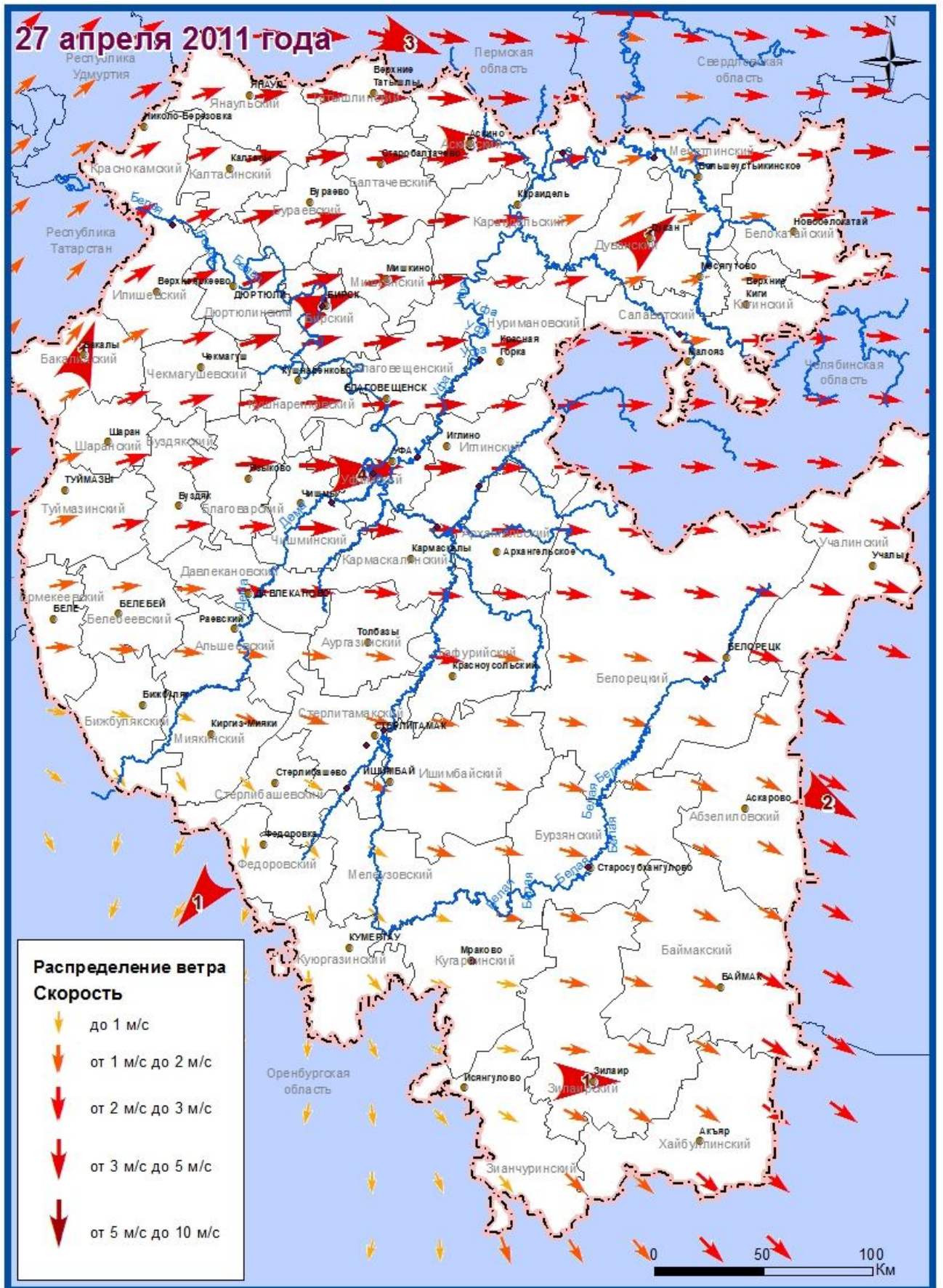


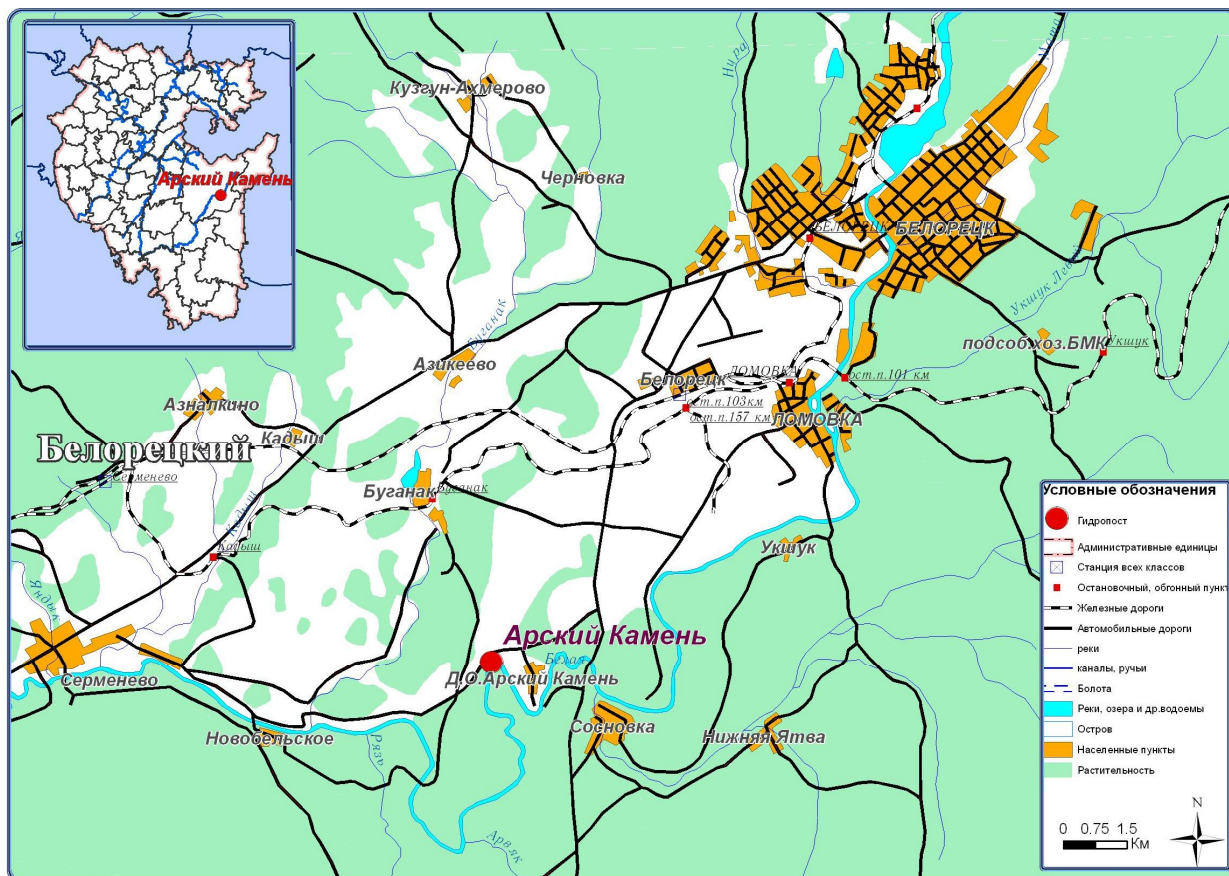
Рисунок 6

Таблица текущих и прогнозных уровней воды на водохранилищах РБ

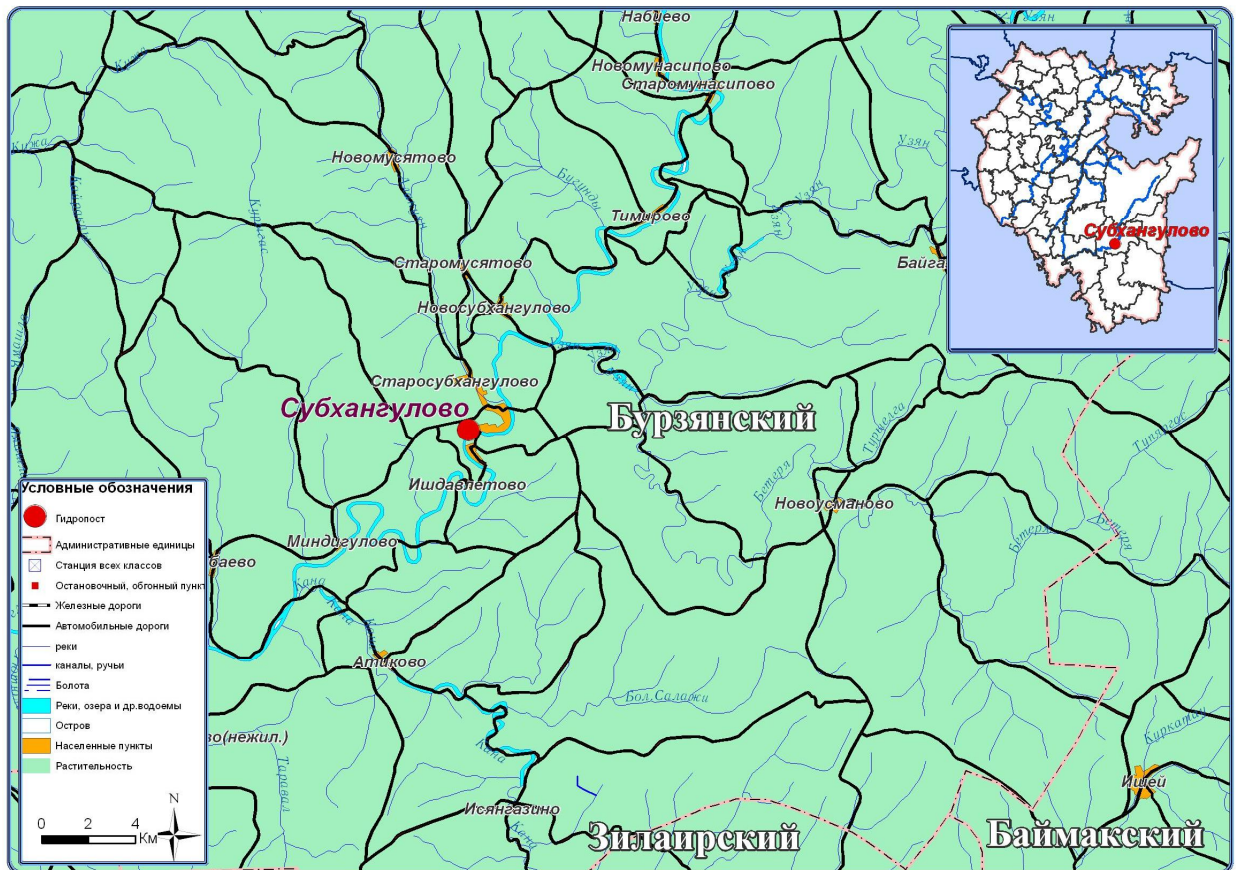
Наименование	Уровень верхнего бьефа на 8 ⁰⁰ прогноз факт (м БС)	Измерен ие уровня воды за сутки (см)	Объем воды на 8 ⁰⁰ (млн. м ³)	Приток прогноз факт (м ³ /с)	Сброс прогноз факт (м ³ /с)	Справочные данные		
						Полный объем (млн.м ³)	НПУ	Уровень поедполо водной сработки (м)
Павловское	138,19	+47	1137	1800	1188,1	1410	140,0	130,81
	137,37			709	200			
Юмагузинское	260,0	-32	457,0	183	130	456	260,0 по согласован ному графику	232,8
	260,03			335,2	456,7			
Нугушское	217,0	0	397,8	50	50	400	217,0	206,95
	217,0			230,45	230,45			
Акъярское	325,8	0	41,2	2,0	2,0	49,4	327,0	324
Таналыкское	360,0	0	14,2	4,0	4,0	14,225	360,0	353,3
Сакмарское	452,4	-5	26,1	16,7	17,9	26,1	452,4	448,4
Слакское	166,37	+4	6,18	0,3	0,1	8,4	168,0	162,5
Нижнекамское*	62,52	0	-	8190	8251	4600	63,00	

Диаграммы прогнозируемых уровней воды на ближайшие 2 дня:

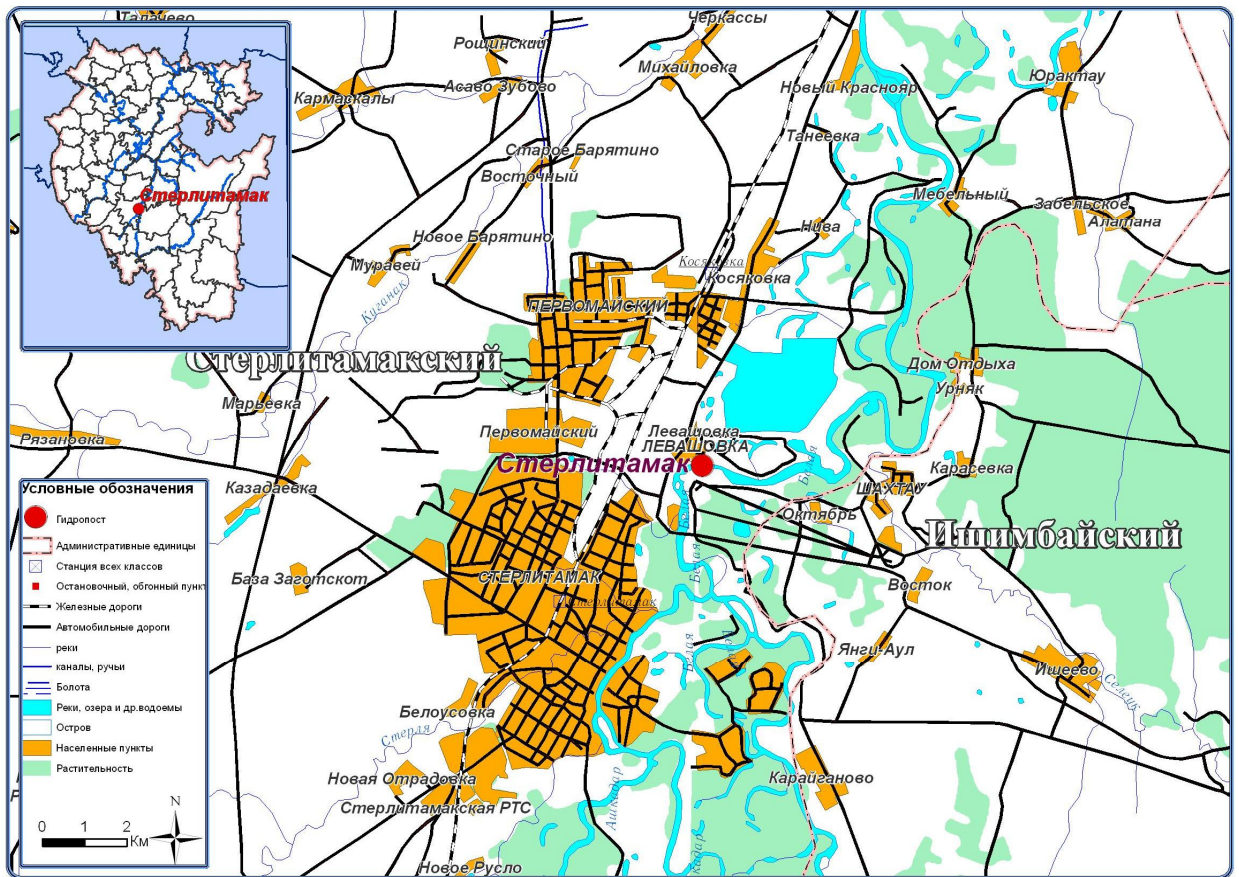
Арский Камень



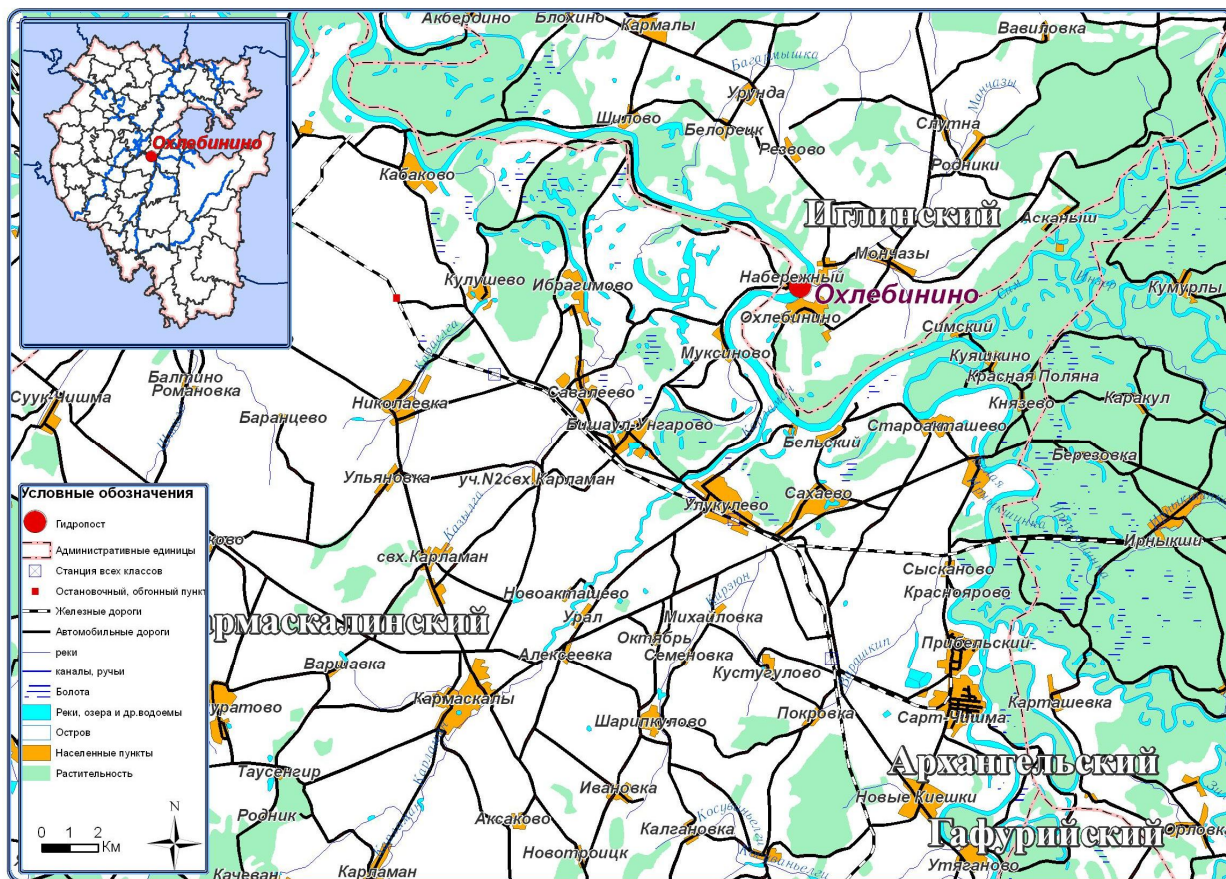
Субхангулово



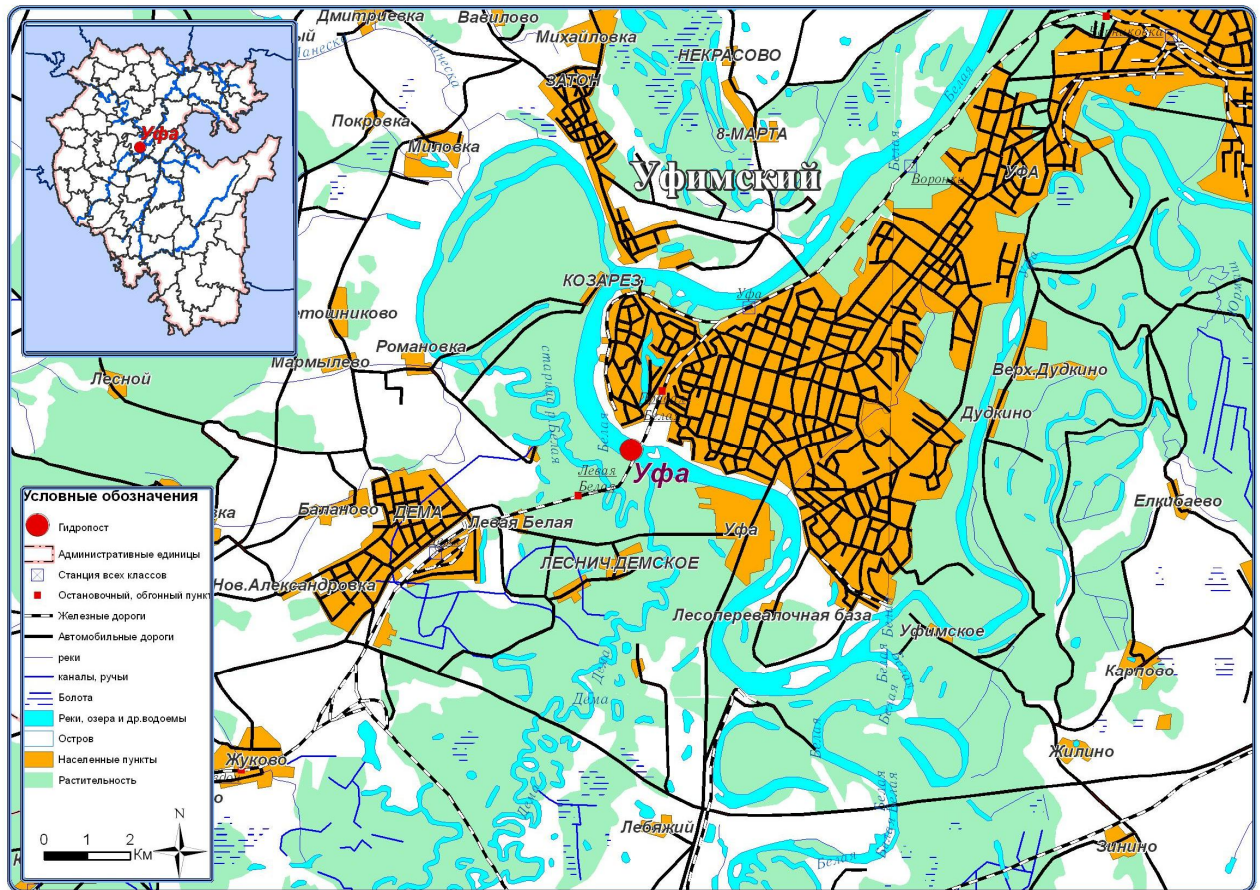
Стерлитамак



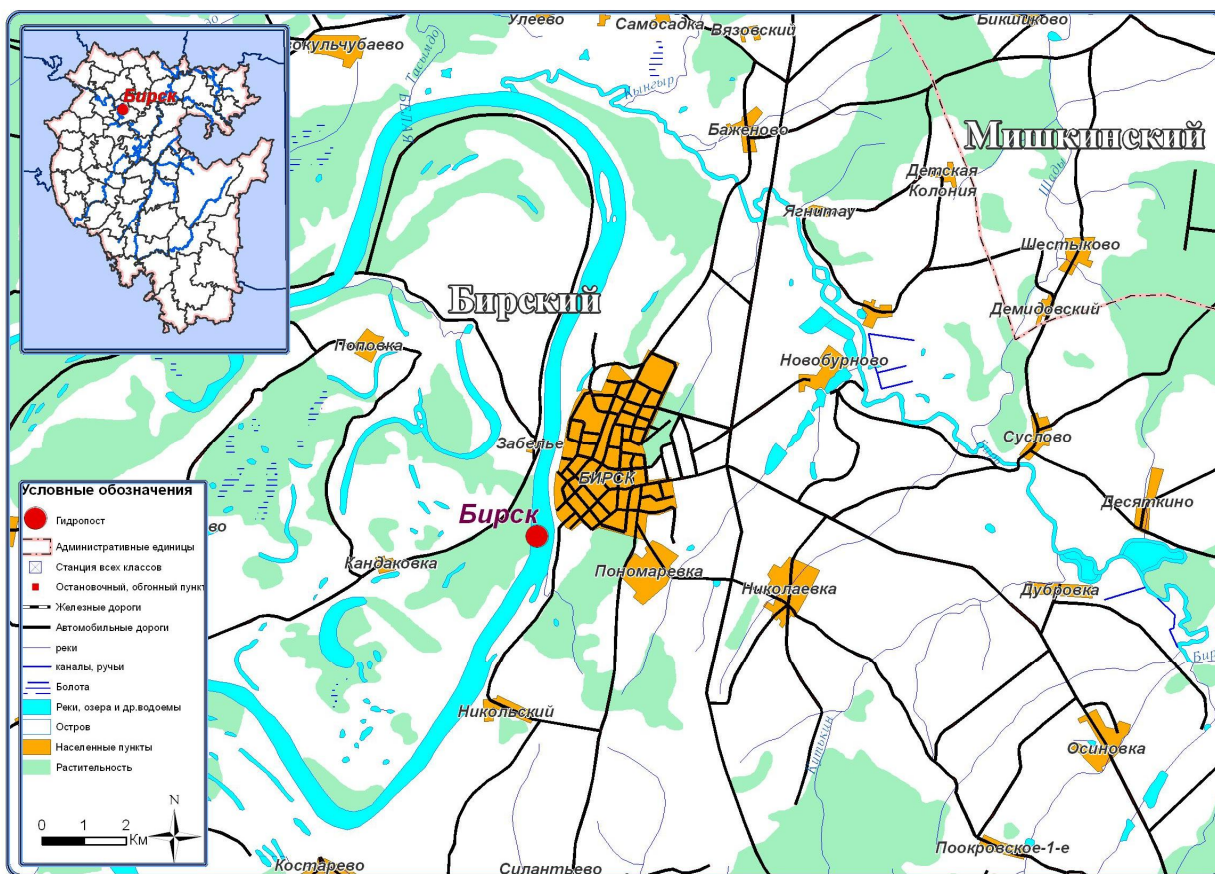
Охлебино



Уфа

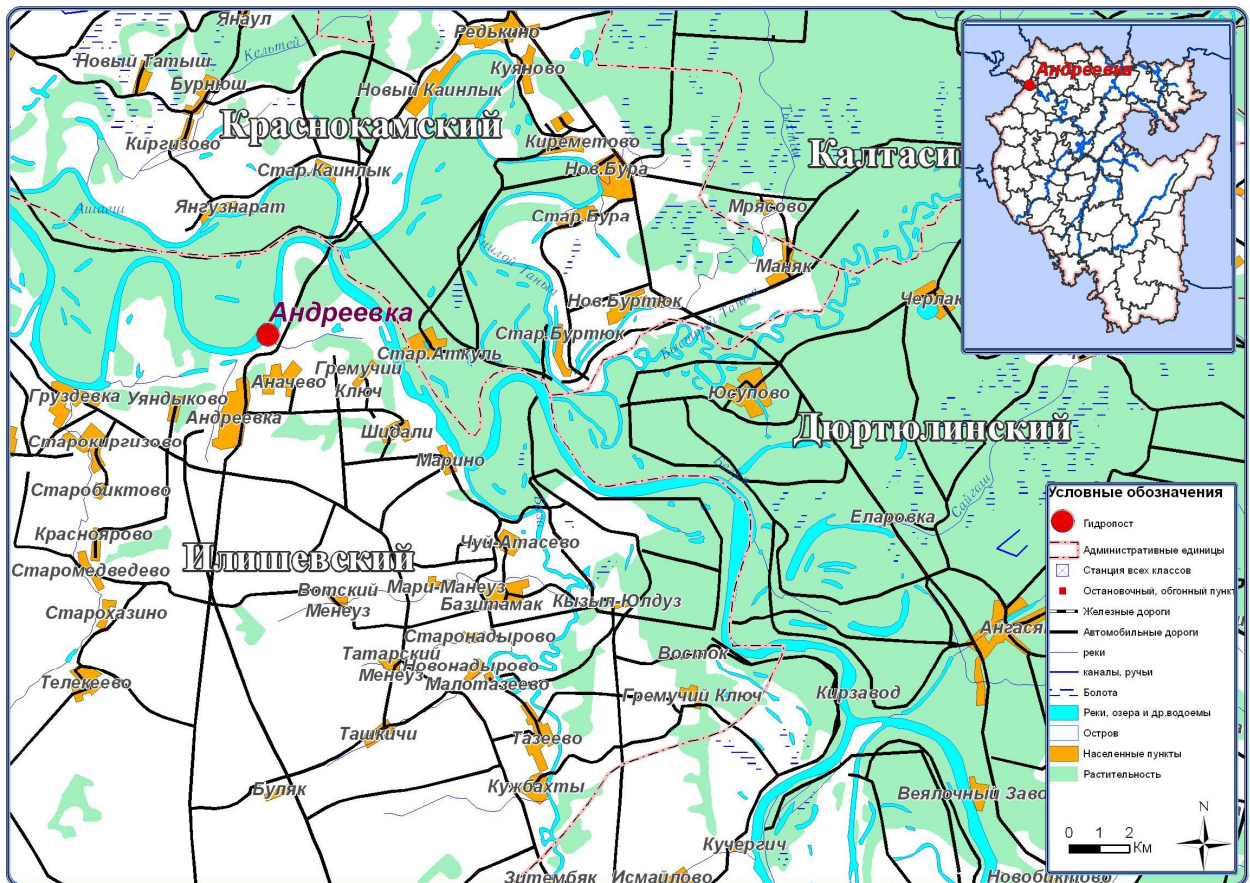


Бирск

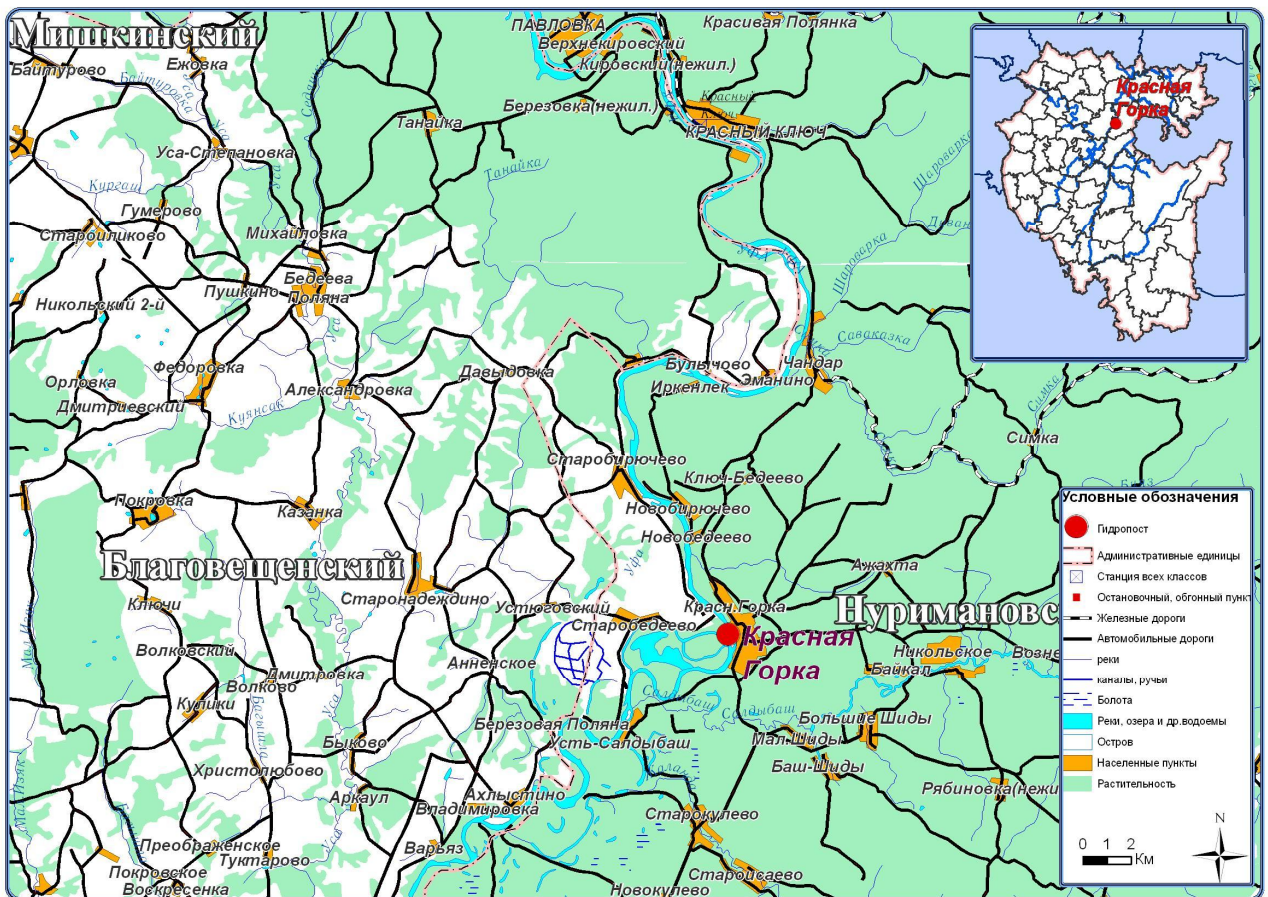


НИБЖД

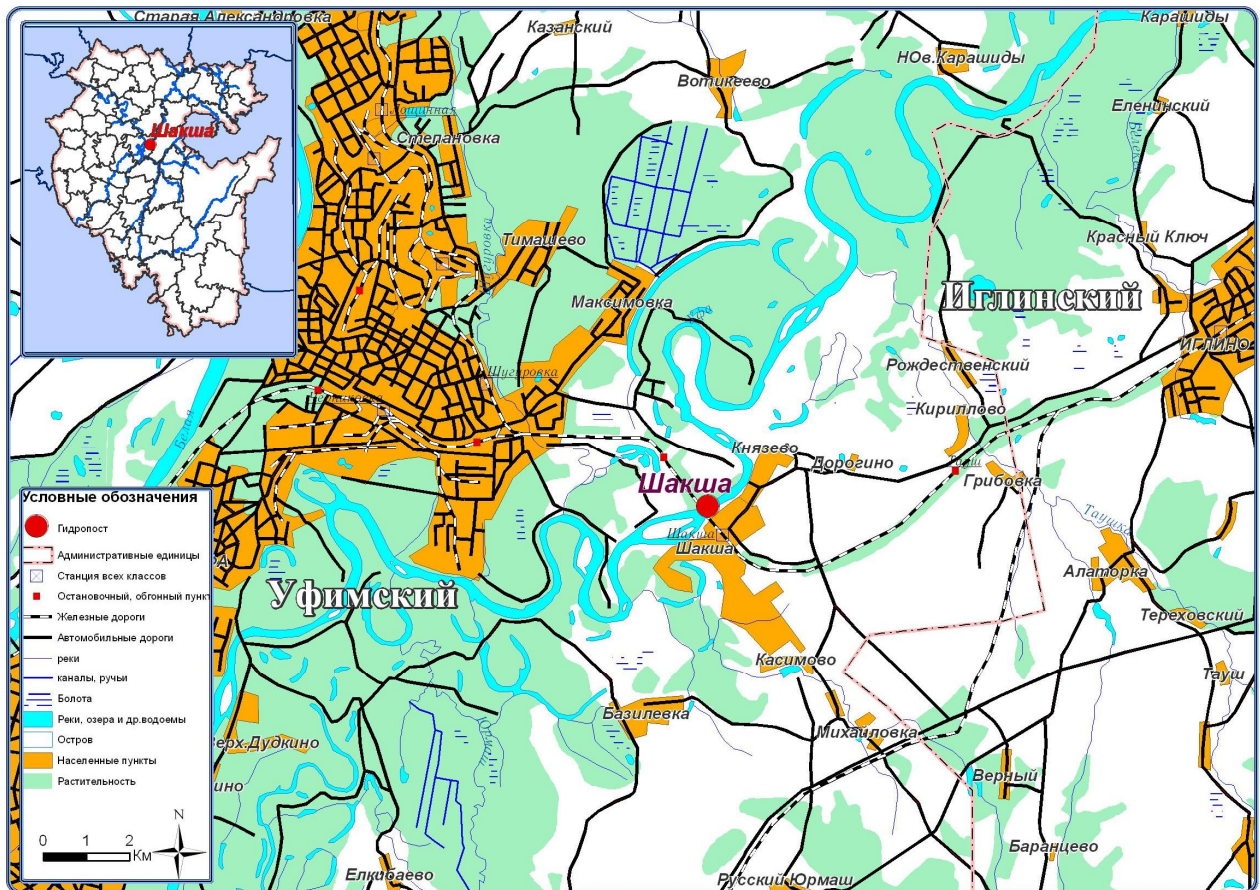
Андреевка



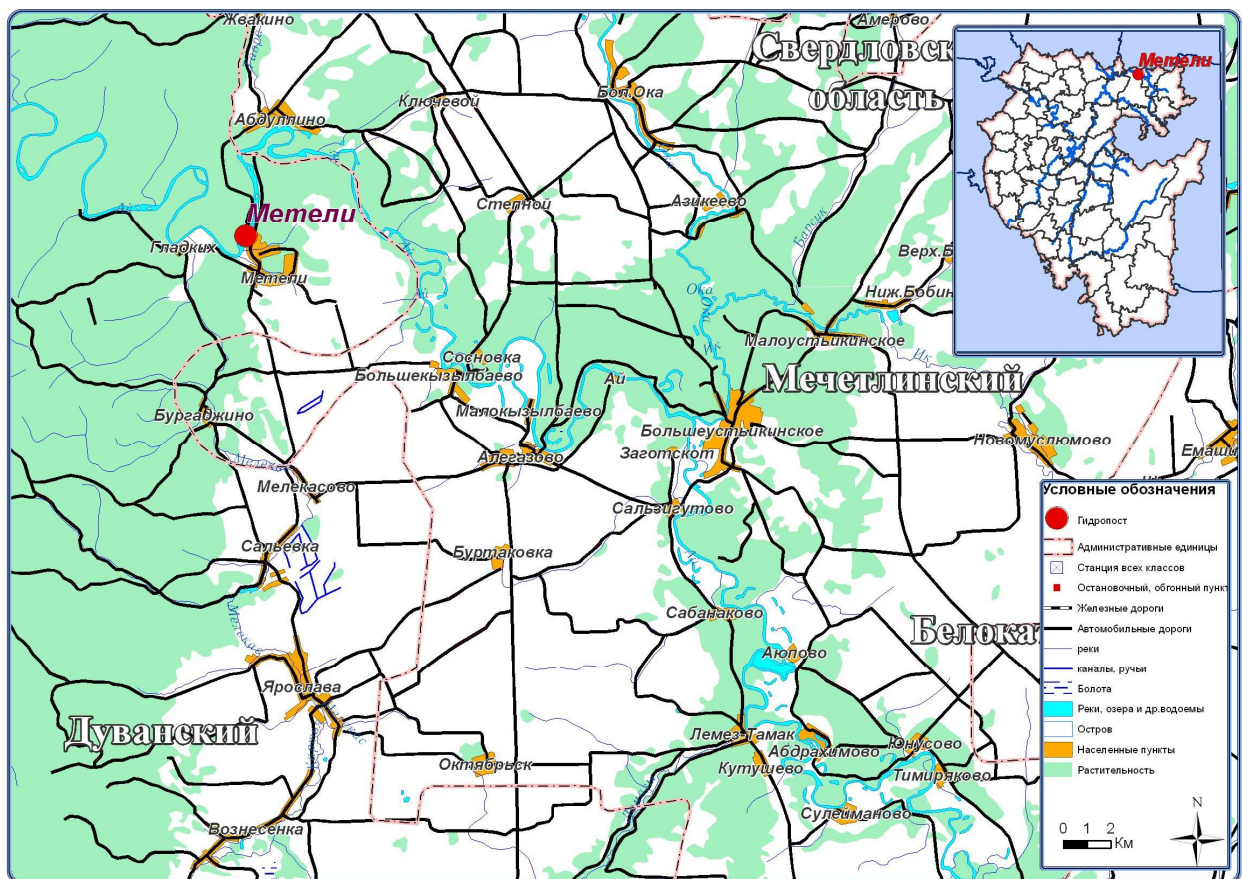
Красная Горка



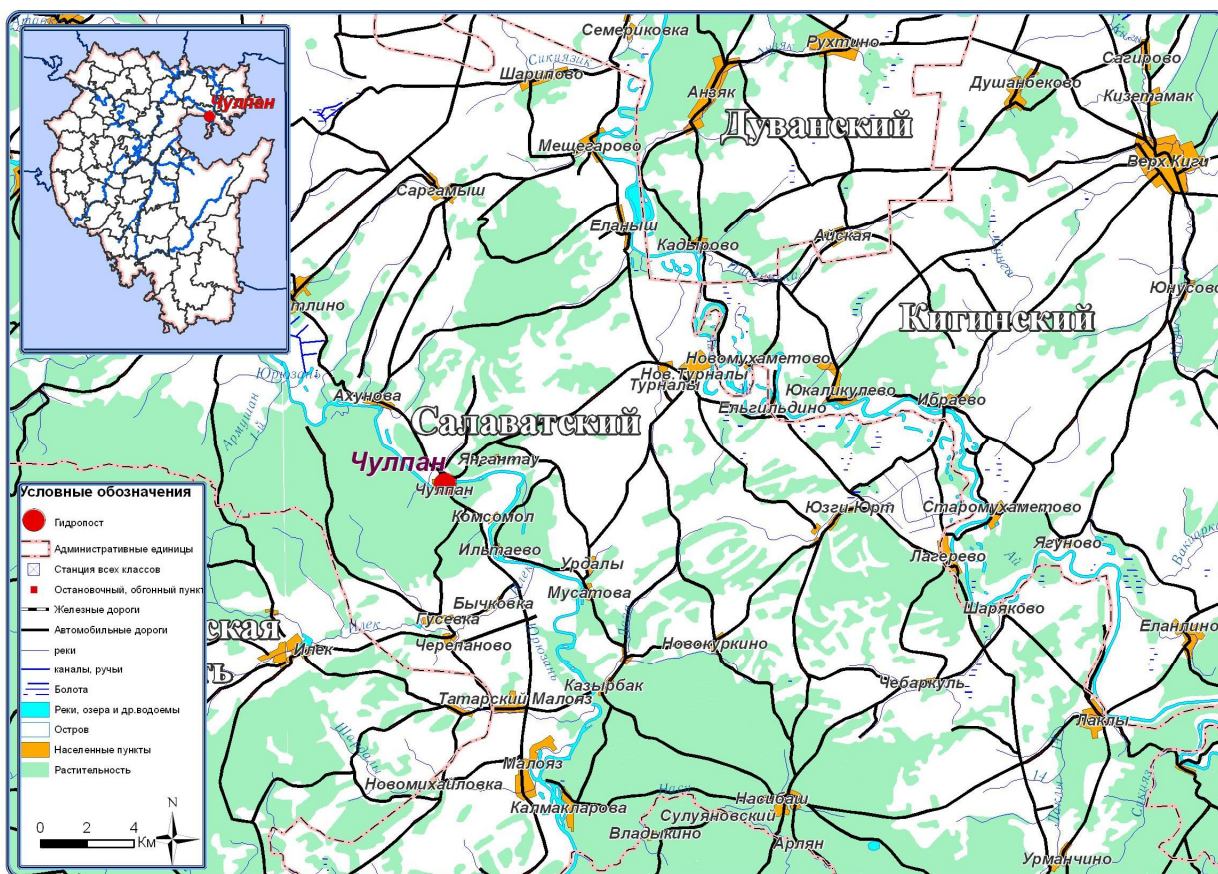
Шакша



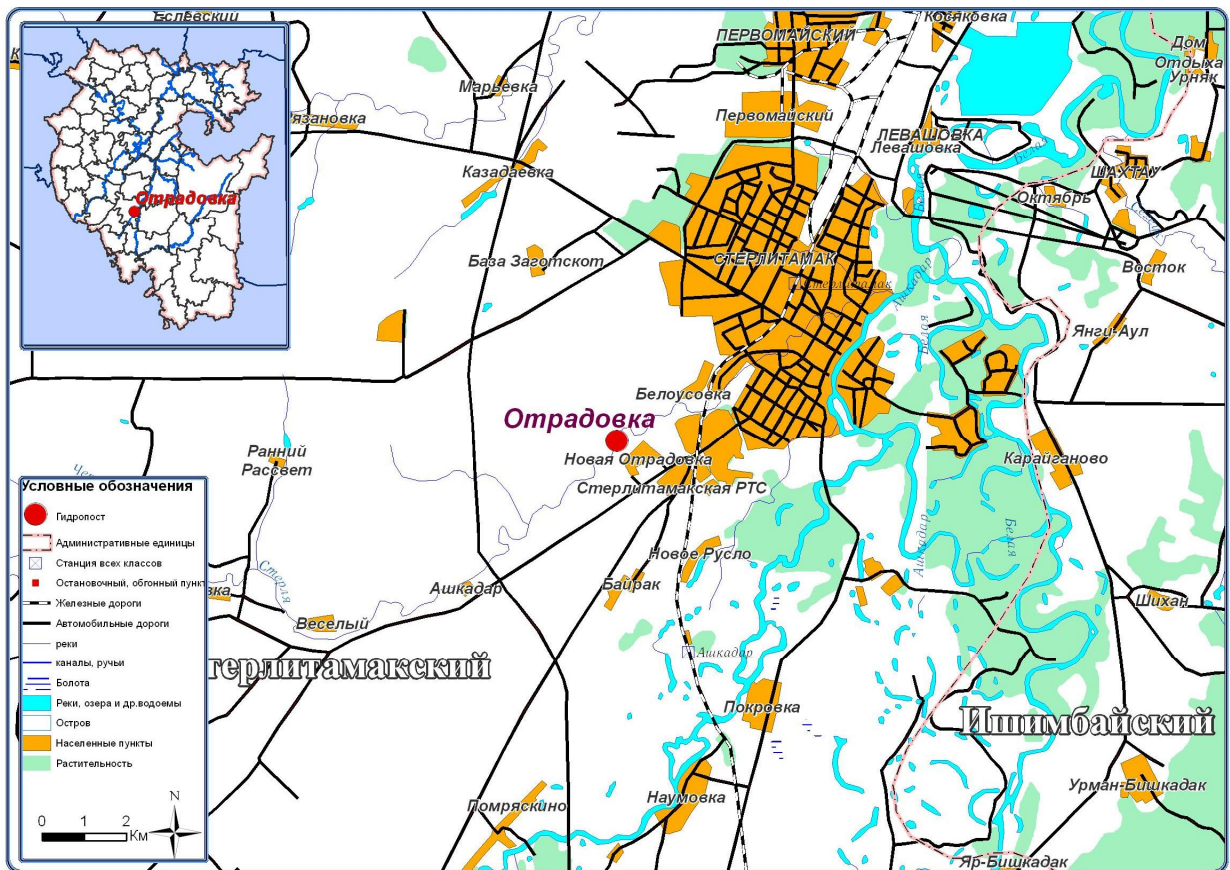
Метели



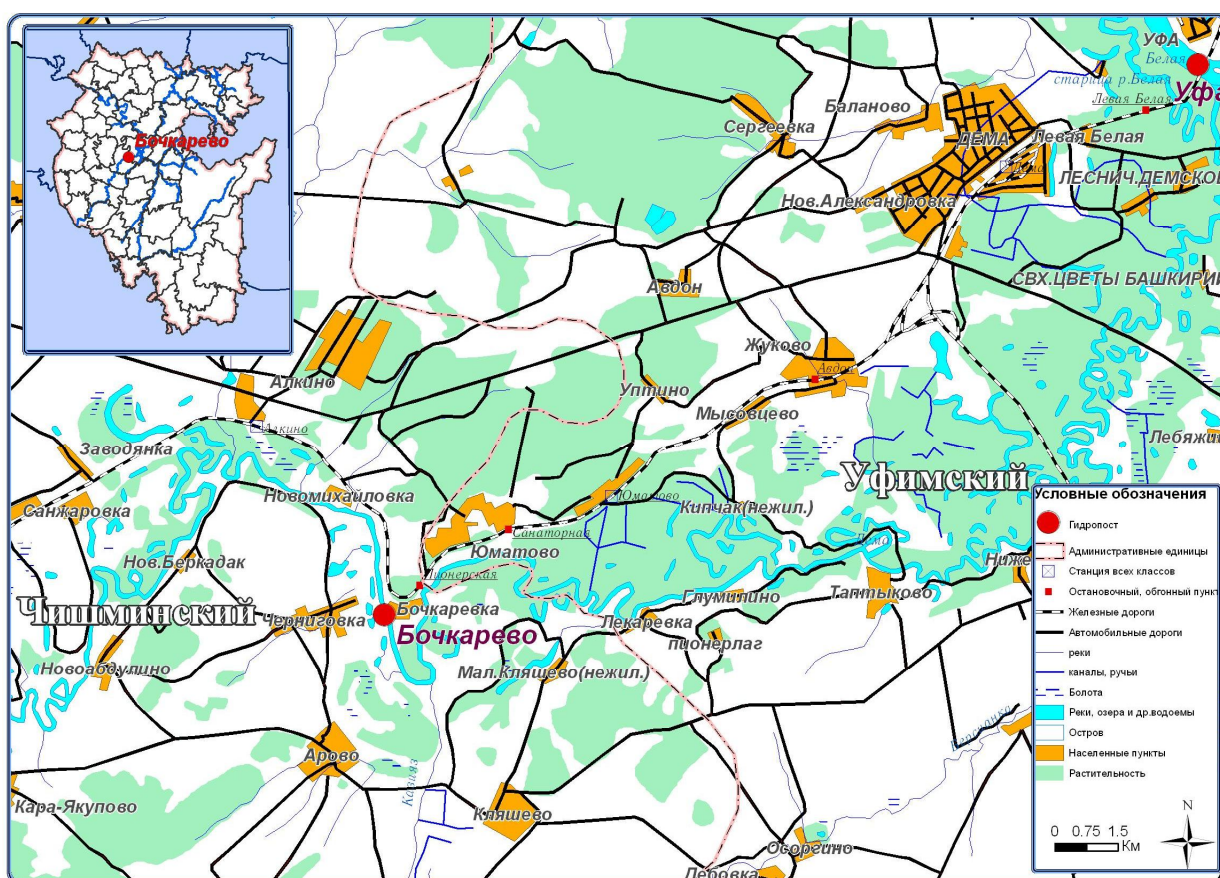
Чулпан



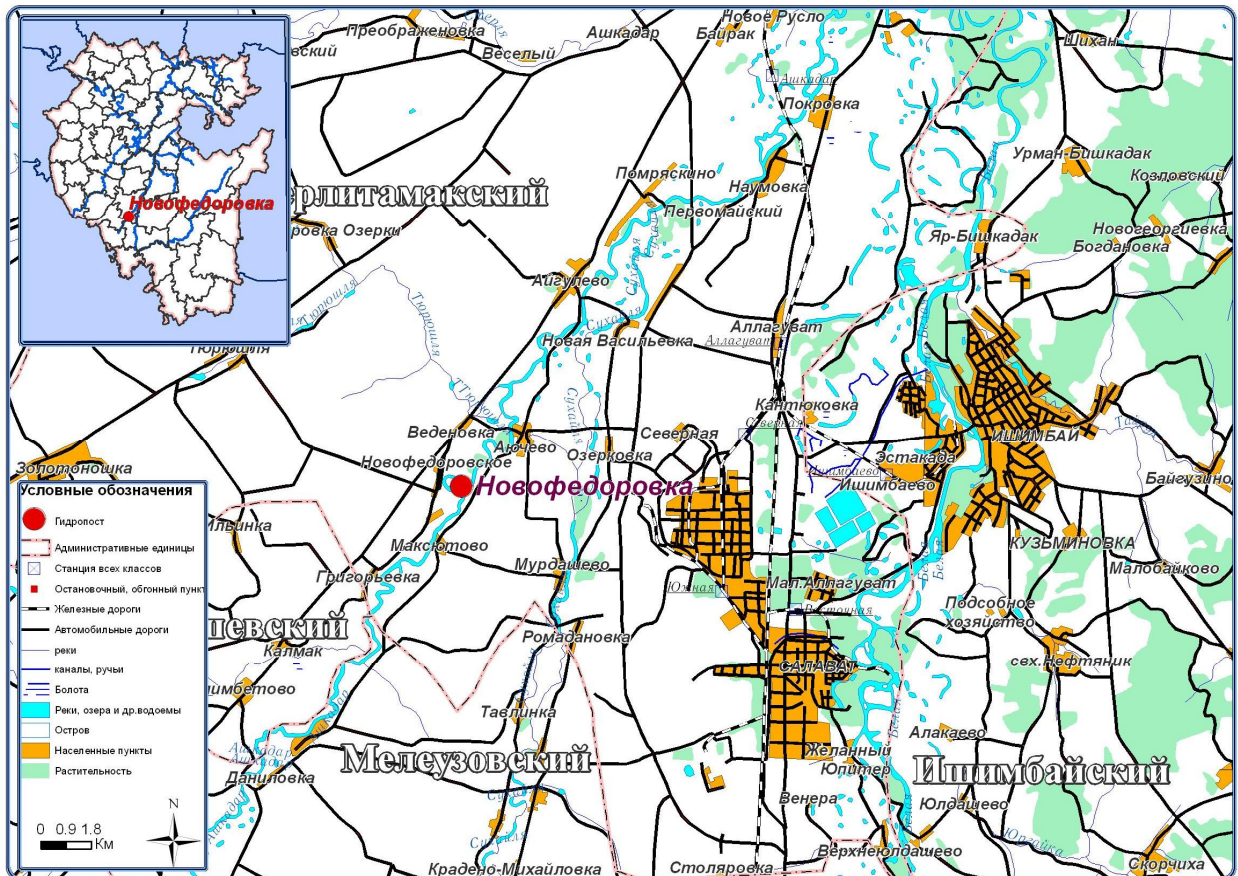
Отрадовка



Бочкарево



Новофедоровка



Глуховский

