

ГОСУДАРСТВЕННОЕ УНИТАРНОЕ ПРЕДПРИЯТИЕ НАУЧНО-
ИССЛЕДОВАТЕЛЬСКИЙ ИНСТИТУТ БЕЗОПАСНОСТИ ЖИЗНЕДЕЯТЕЛЬНОСТИ
РЕСПУБЛИКИ БАШКОРТОСТАН

Бюллетень

**Мониторинг и прогнозирование паводковой
ситуации на территории Республики Башкортостан**

(3 мая 2011 года)



НИИБЖД



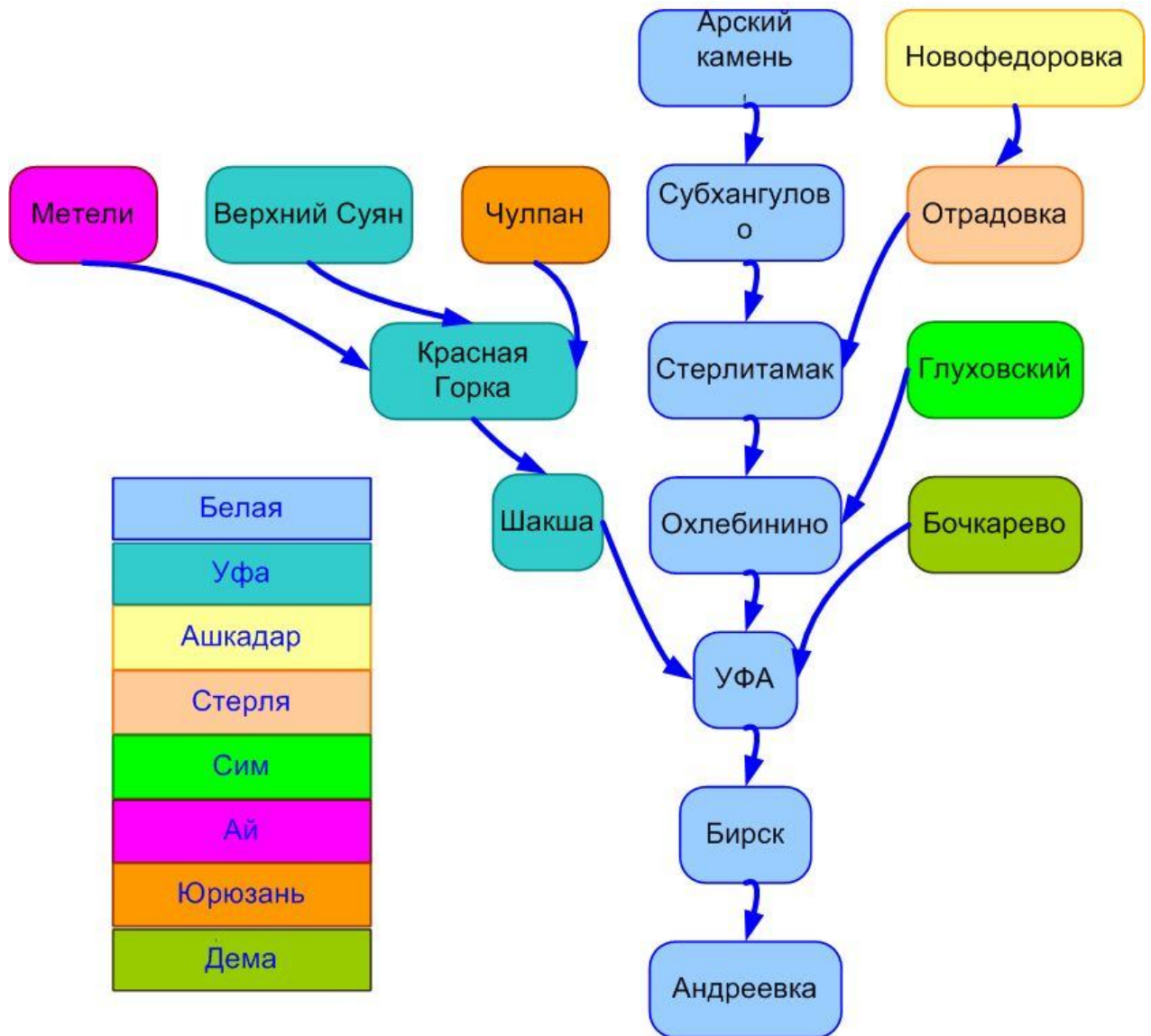
Бюллетень «Мониторинг и прогнозирование паводковой ситуации на территории Республики Башкортостан» подготовлен на основе данных оперативной сводки БашУГМС гидрологическом состоянии водных объектов и данных, полученных с метеостанций Республики Башкортостан.

На реках бассейна реки Белой отмечались следующие уровни воды.

Таблица текущих и прогнозных уровней

Река	Пост	Текущие уровни			Прогнозные уровни		Пойма
		2 мая	-	3 мая	4 мая	5 мая	
Белая	Арский Камень	271	2	273	297	316	330
Белая	Субхангулово	310	0	310	298	276	460
Белая	Стерлитамак	292	-17	275	287	287	400
Белая	Охлебинино	547	-1	546	545	544	800
Белая	Уфа	216	22	238	244	250	730
Белая	Бирск	309	4	313	324	341	820
Белая	Андреевка	316	-2	314	297	295	408
Уфа	Суян	475	7	482	489	496	739
Уфа	Красная Горка	269	5	274	245	239	760
Уфа	Шакша	162	73	235	278	360	830
Ай	Метели	216	2	218	213	212	690
Юрюзань	Чулпан	223	16	239	246	261	500
Большой Ик	Мраково	62	5	67	71	83	-
Ашкадар	Новофедоровка	82	-1	81	79	78	300
Стерля	Отрадовка	265	0	265	265	265	445
Дема	Бочкарево	536	-24	512	488	464	520
Сим	Глуховский	394	1	395	350	343	550

Взаимное расположение постов БашУГМС



Распределение гидропостов с указанием превышения пойм уровнями воды на 3.05.11. показано на Рисунке 1.

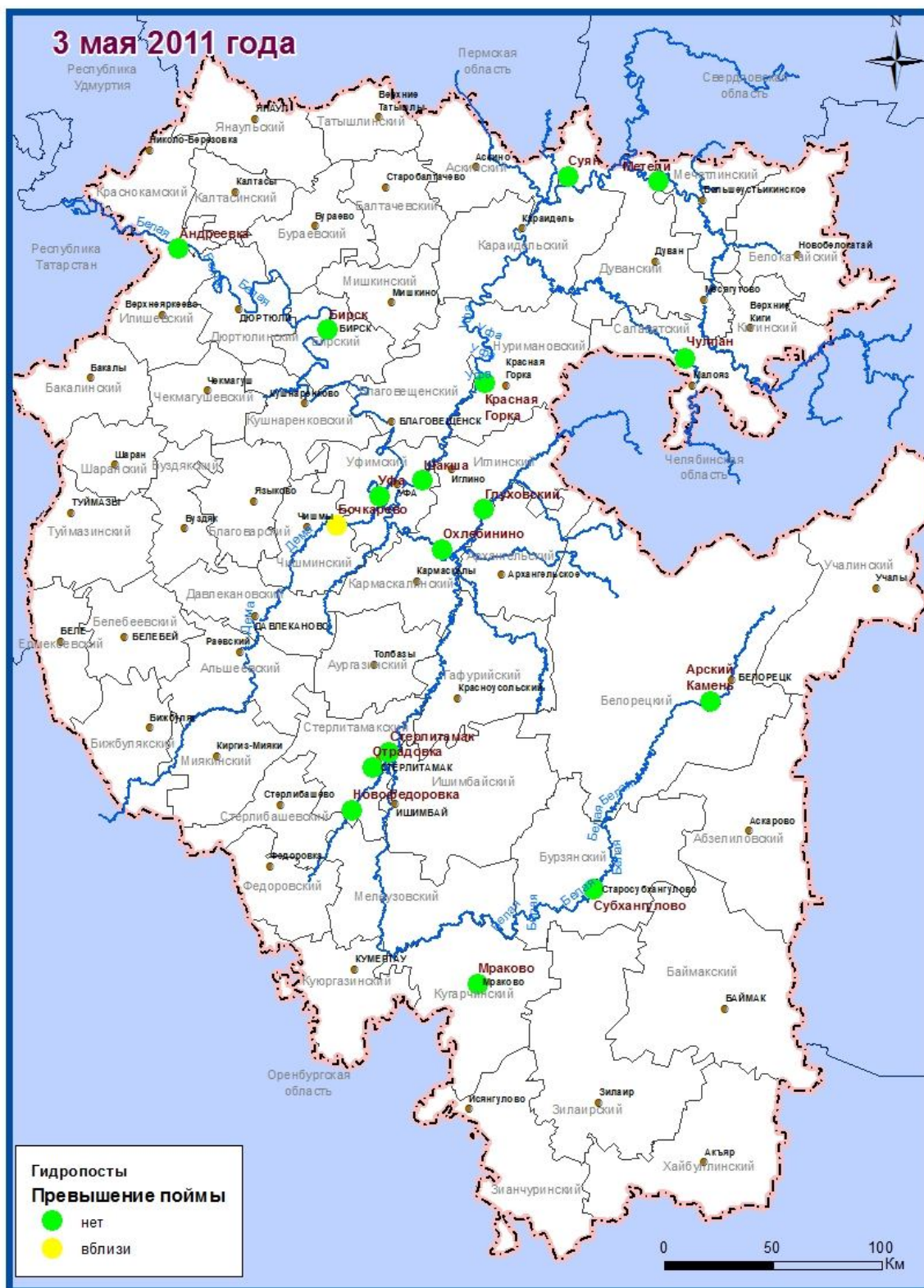


Рисунок 1

Распределение гидропостов на территории РБ с указанием диаграммы динамики уровней воды показано на рисунке 2

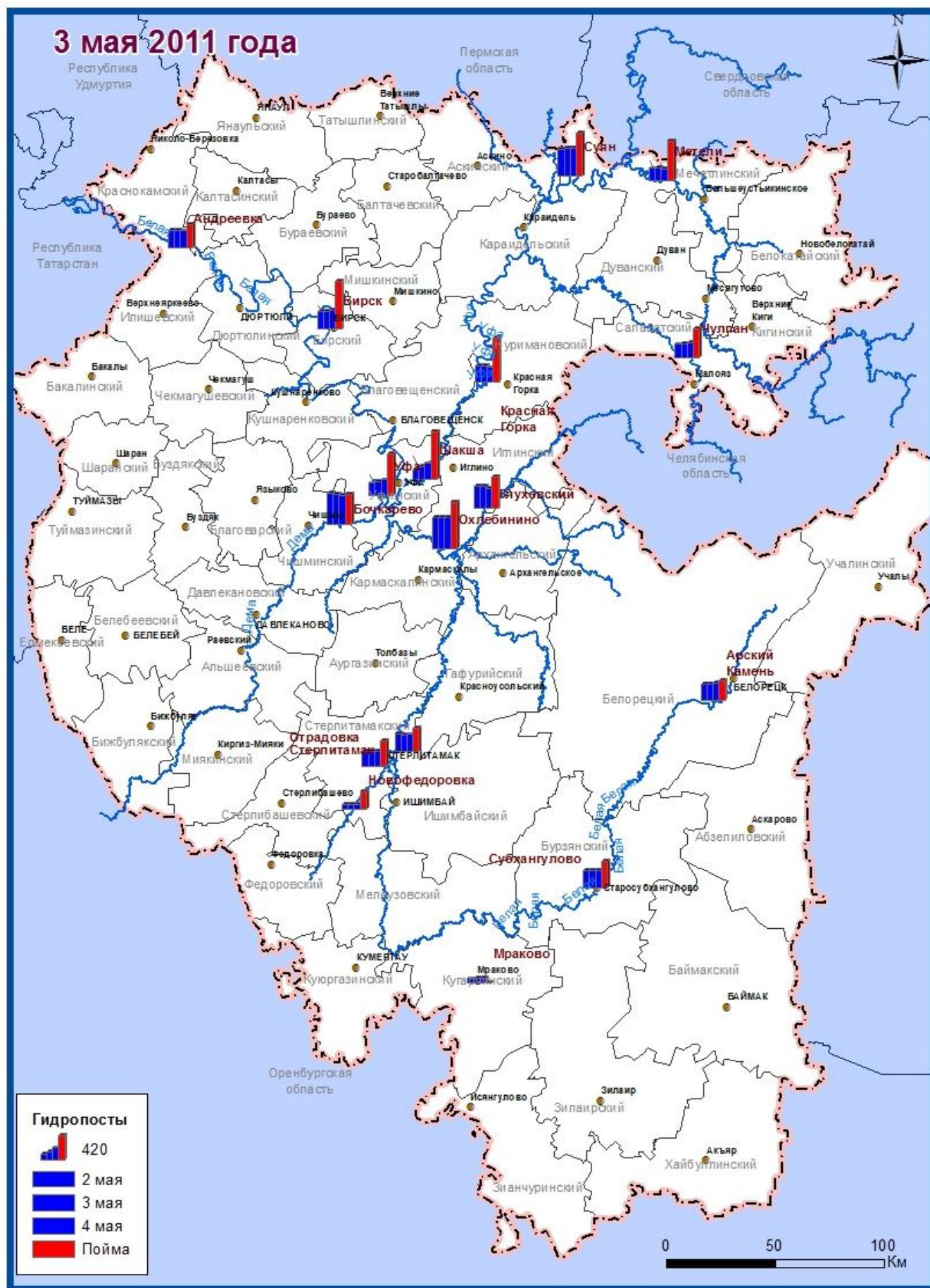


Рисунок 2.

На рисунке 3 приведена карта обзора паводковой обстановки (выход рек на пойму). Напряженная обстановка (красный цвет) говорит о том, что на данной территории реки вышли на пойму. Ненапряженная обстановка (зеленый цвет) означает, что реки находятся в берегах.

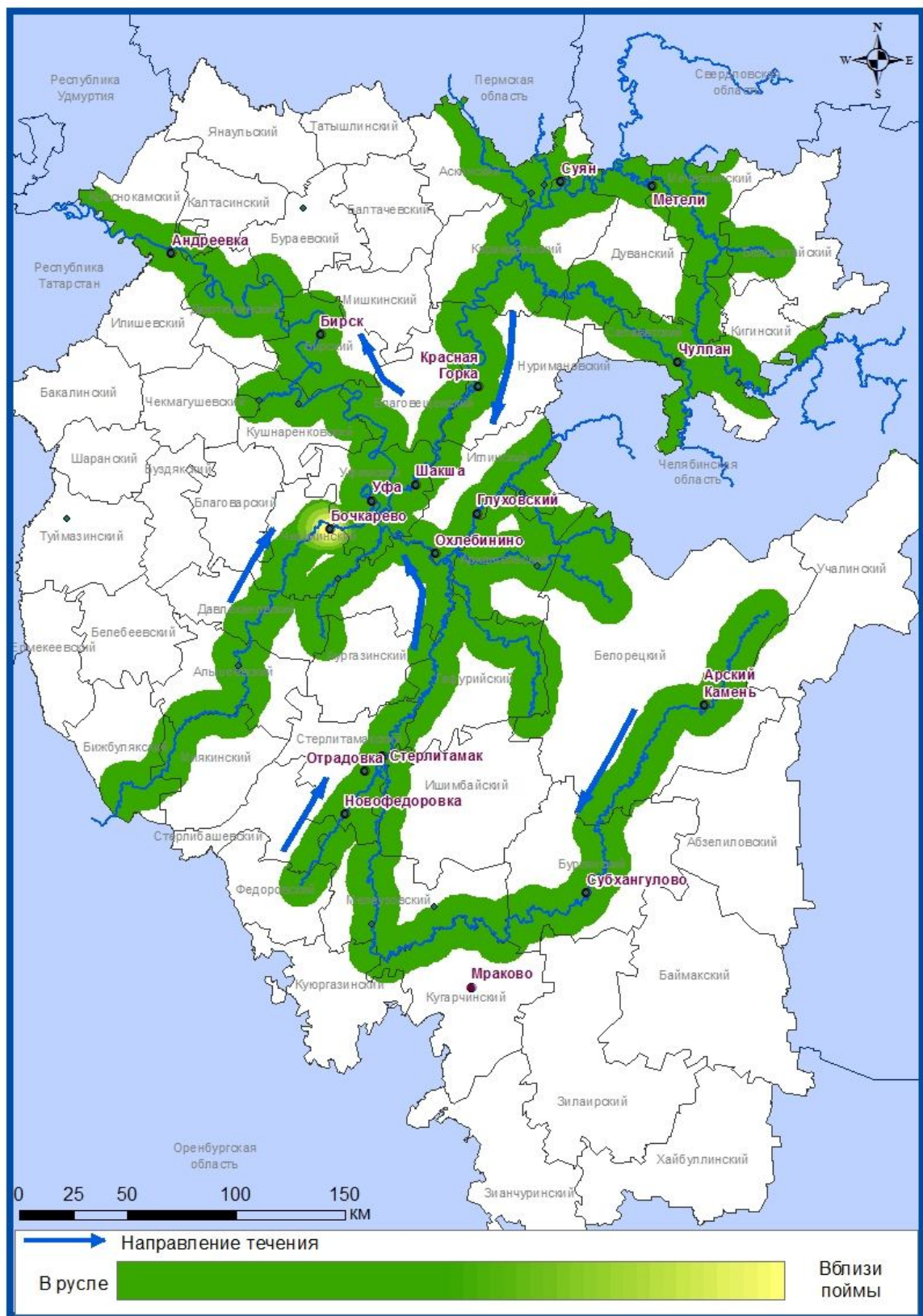


Рисунок 3.

На рисунке 4 представлен космический снимок территории РБ. Снимок взят из интернет ресурса MODIS Rapid Response System от 2 мая 2011 8:00 местного времени.

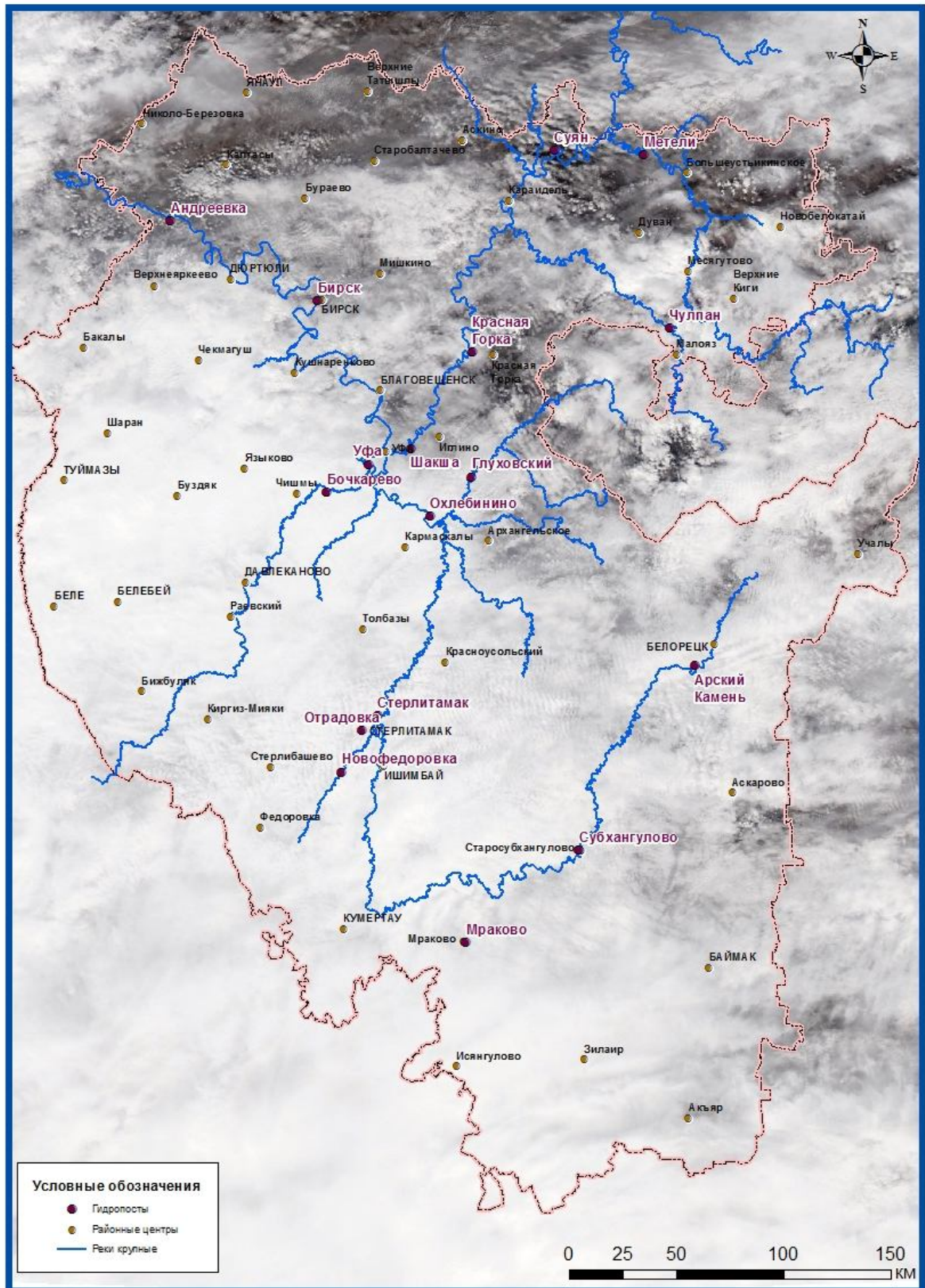


Рисунок 4.

На рисунках 5 и 6 показаны метеорологические условия по Республики Башкортостан на 8:00 3 мая 2011 года.

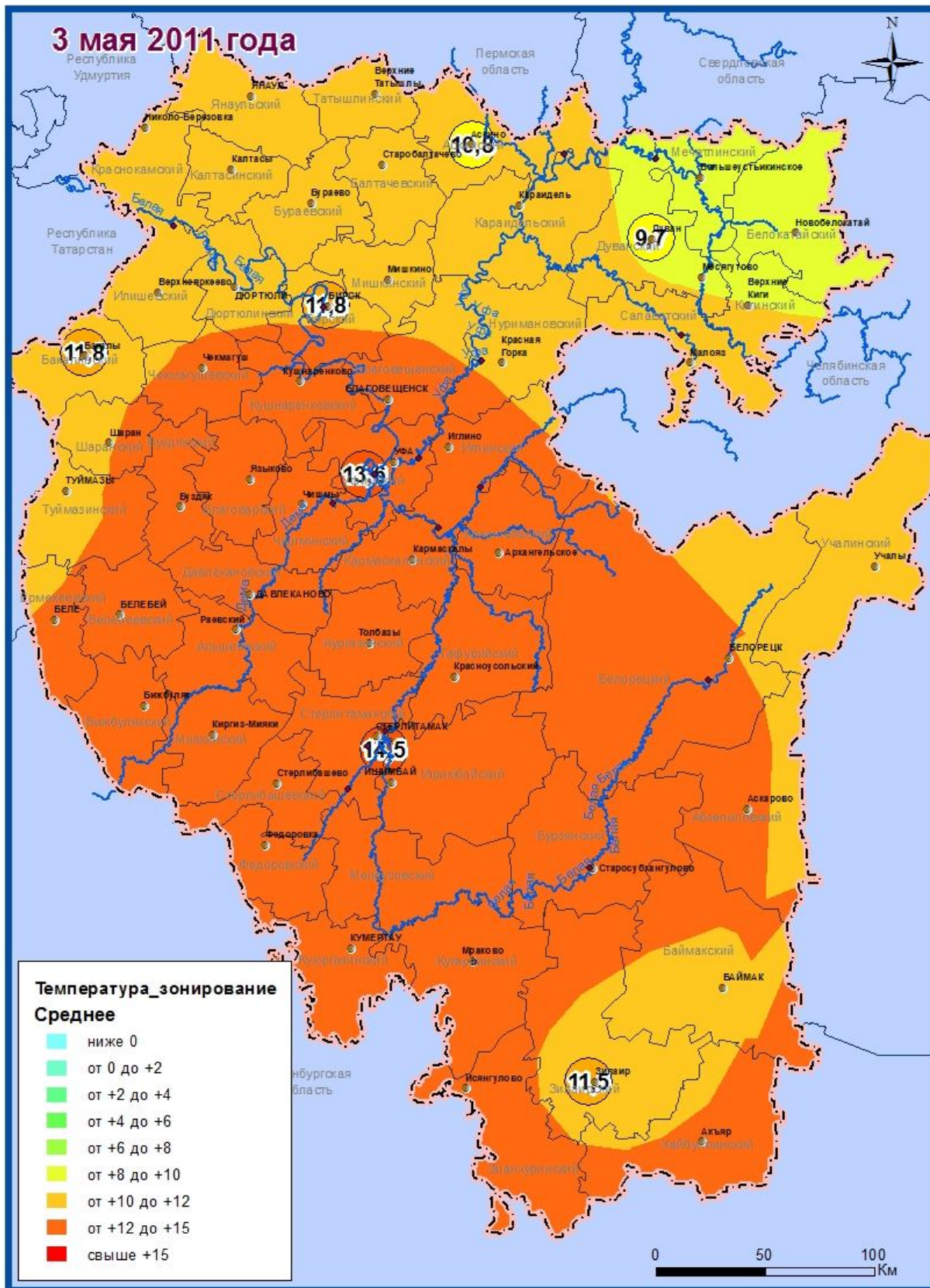


Рисунок 5

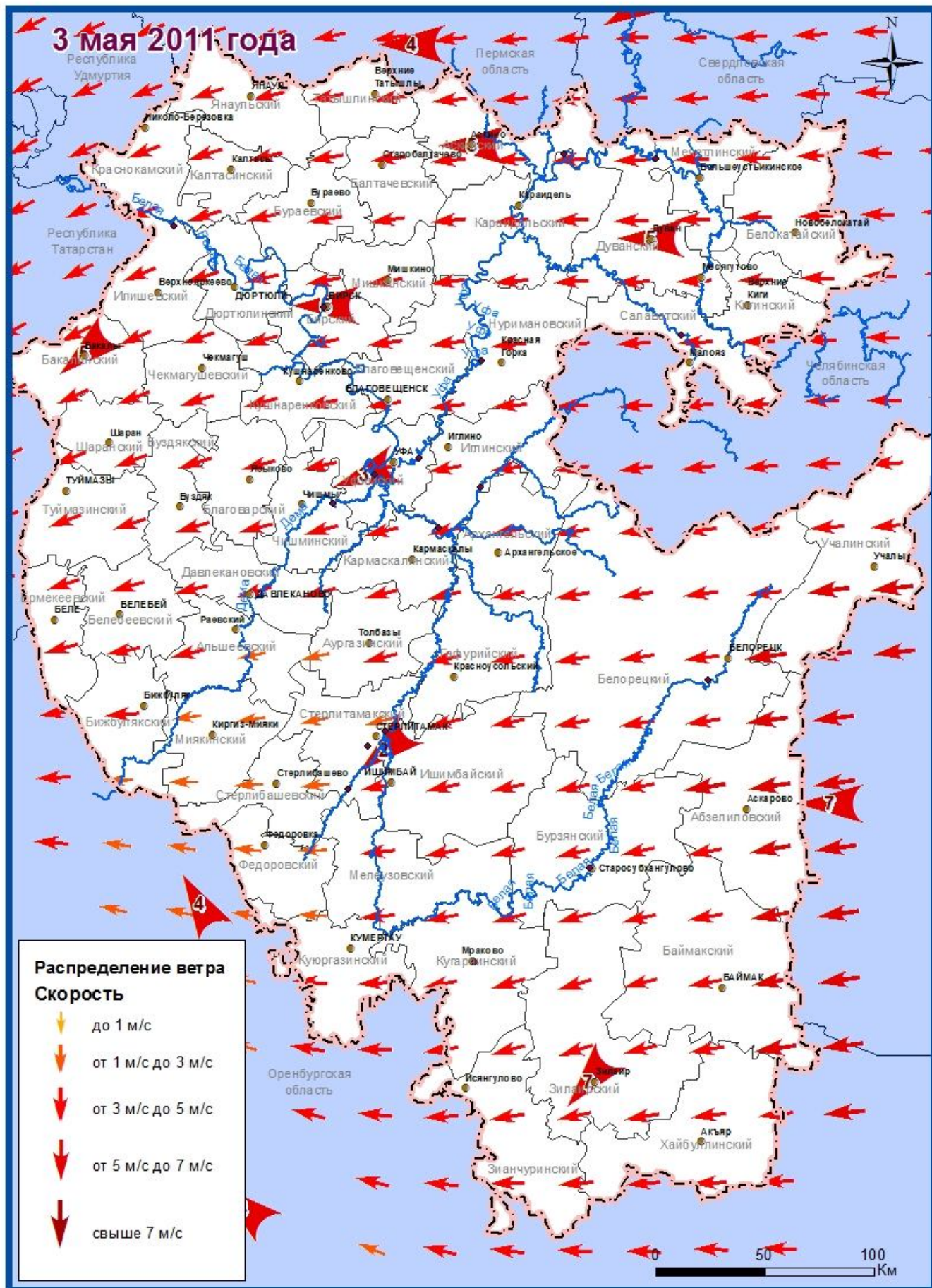


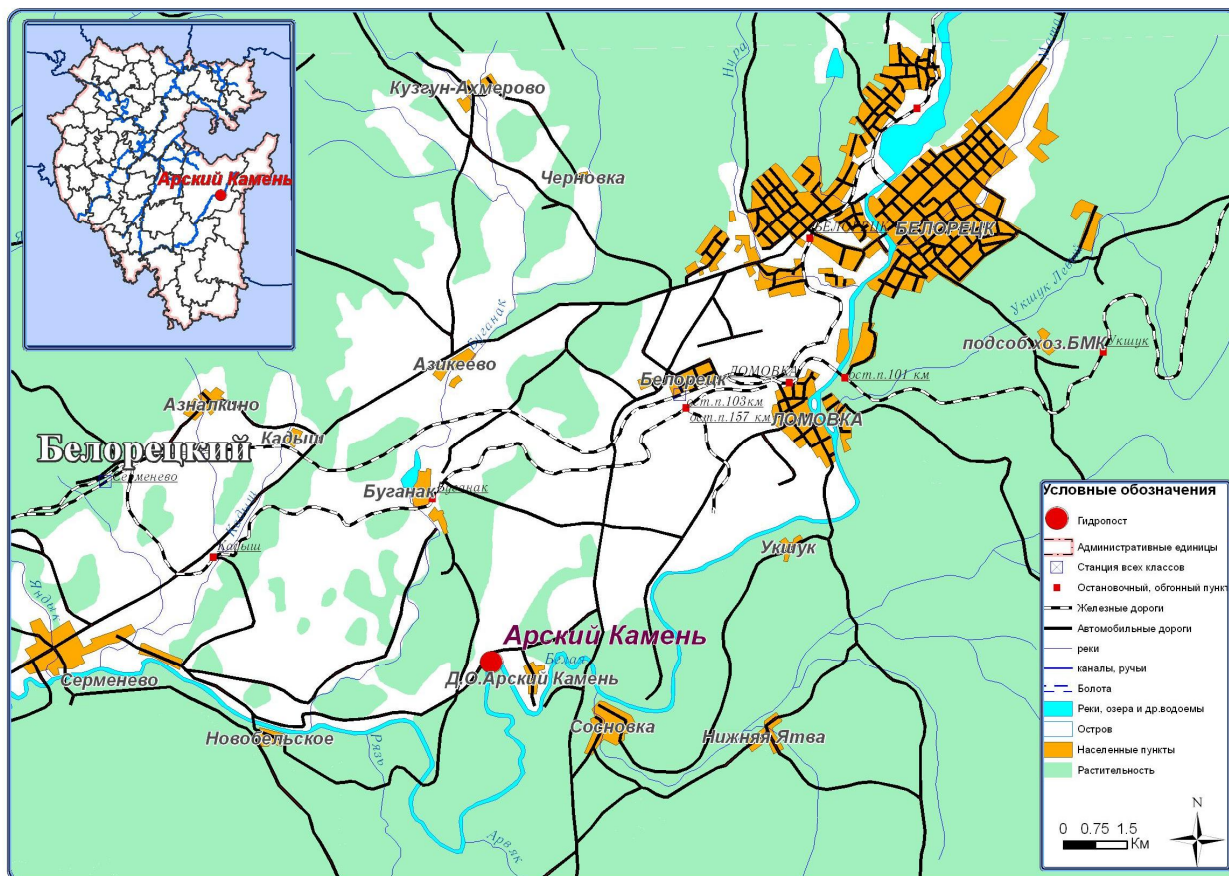
Рисунок 6

Таблица текущих и прогнозных уровней воды на водохранилищах РБ

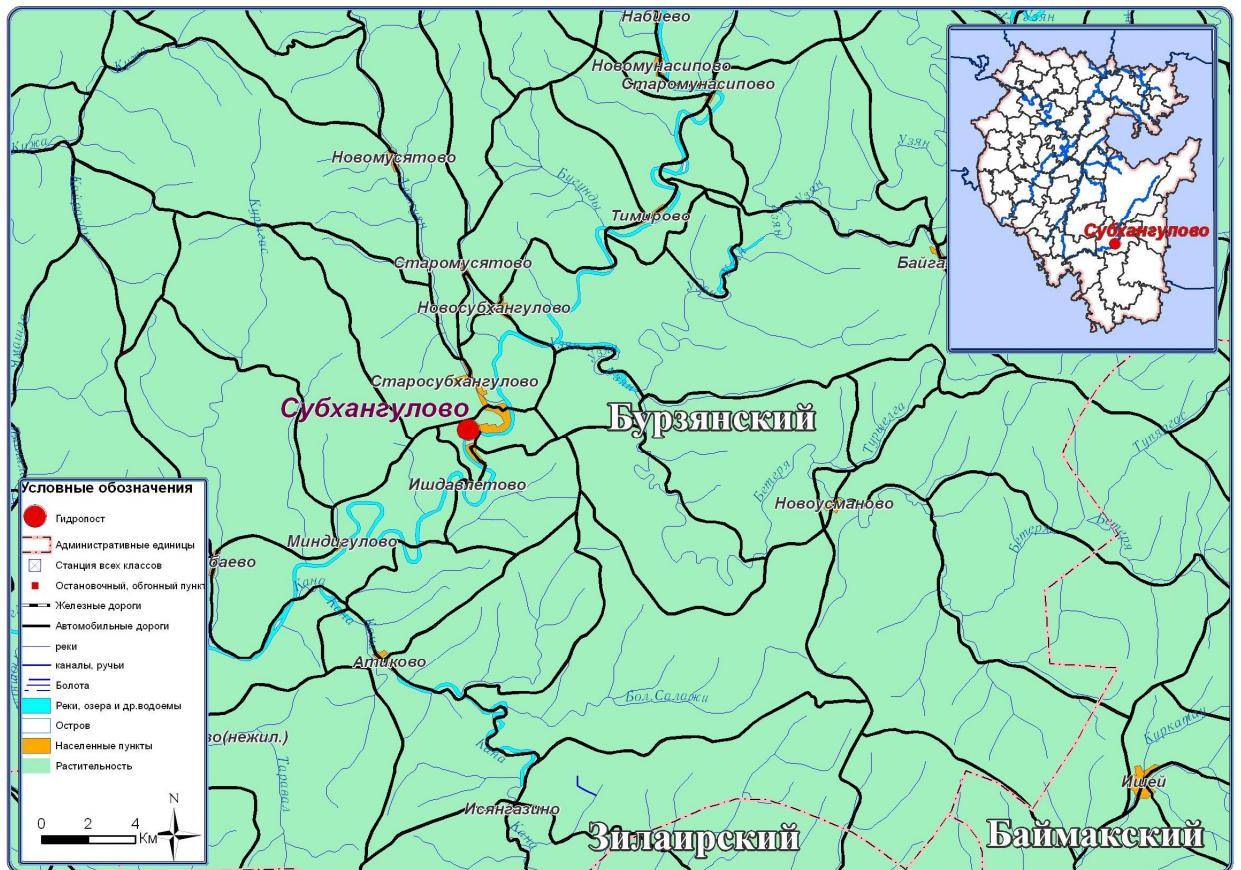
Наименование	Уровень верхнего бьефа на 8 ⁰⁰ прогноз факт (м БС)	Измерен ие уровня воды за сутки (см)	Объем воды на 8 ⁰⁰ (млн. м ³)	Приток прогноз факт (м ³ /с)	Сброс прогноз факт (м ³ /с)	Справочные данные		
						Полный объем (млн.м ³)	НПУ	Уровень поедполо водной сработки (м)
Павловское	139,74	+25	1355	1200	1102,6	1410	140,0	130,81
	139,5			842	518			
Юмагузинское	260,0	-3	455,3	200	200	456	260,0 по согласован графику	232,8
	259,97			318,0	372,4			
Нугушское	217,0	0	397,8	35	35	400	217,0	206,95
	217,0			180,45	180,45			
Слакское	166,65	+5	6,55	0,5	0,1	8,4	168,0	162,5
Нижнекамское*	62,5	0	-	4138	4400	4600	63,00	

Диаграммы прогнозируемых уровней воды на ближайшие 2 дня:

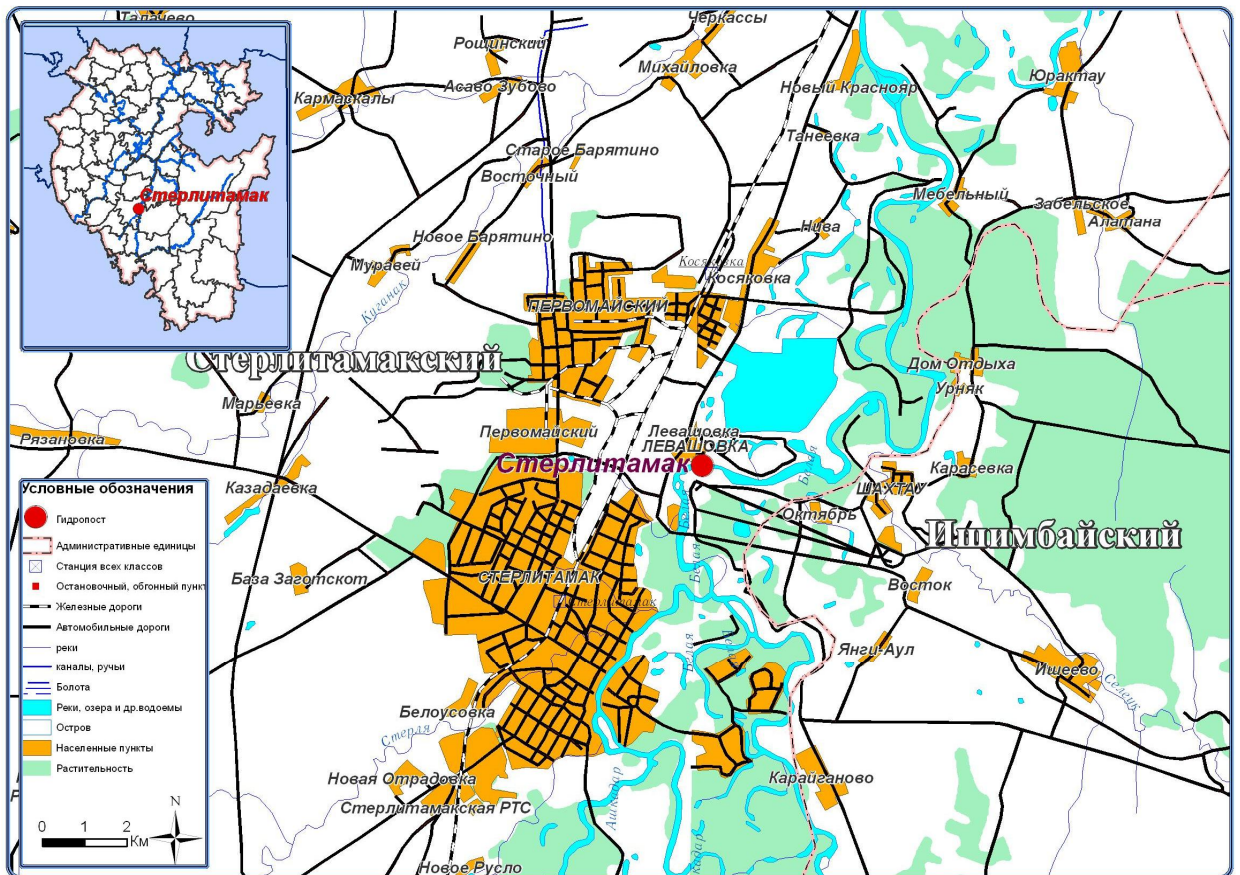
Арский Камень



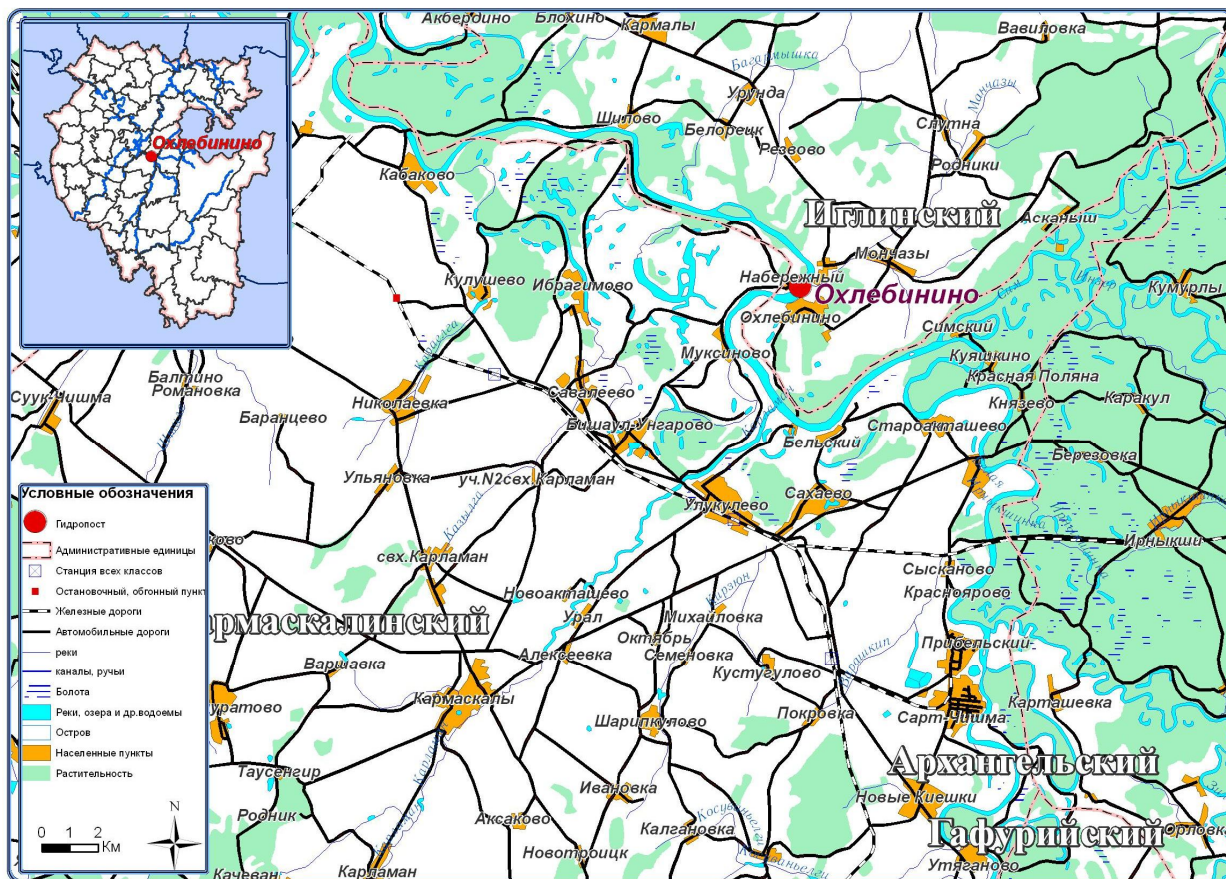
Субхангулово



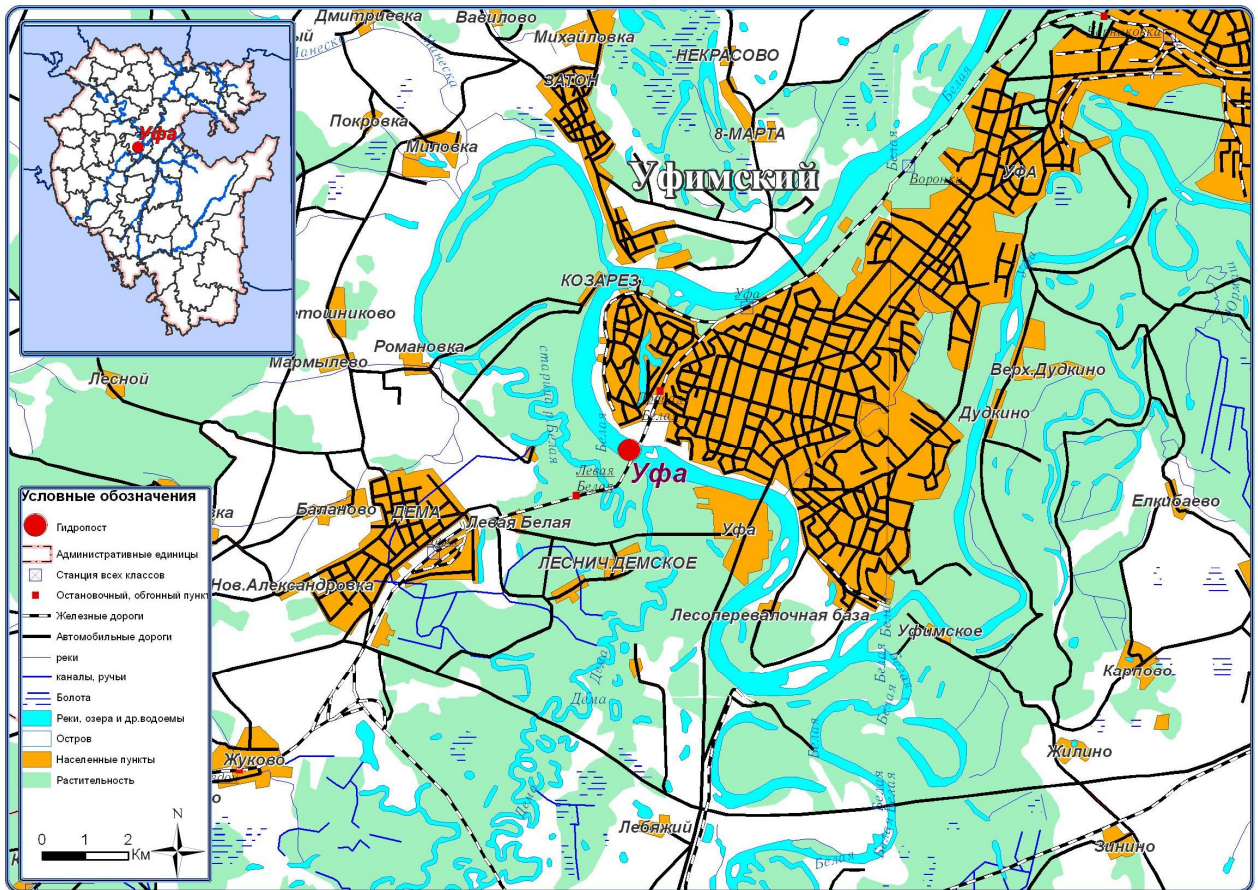
Стерлитамак



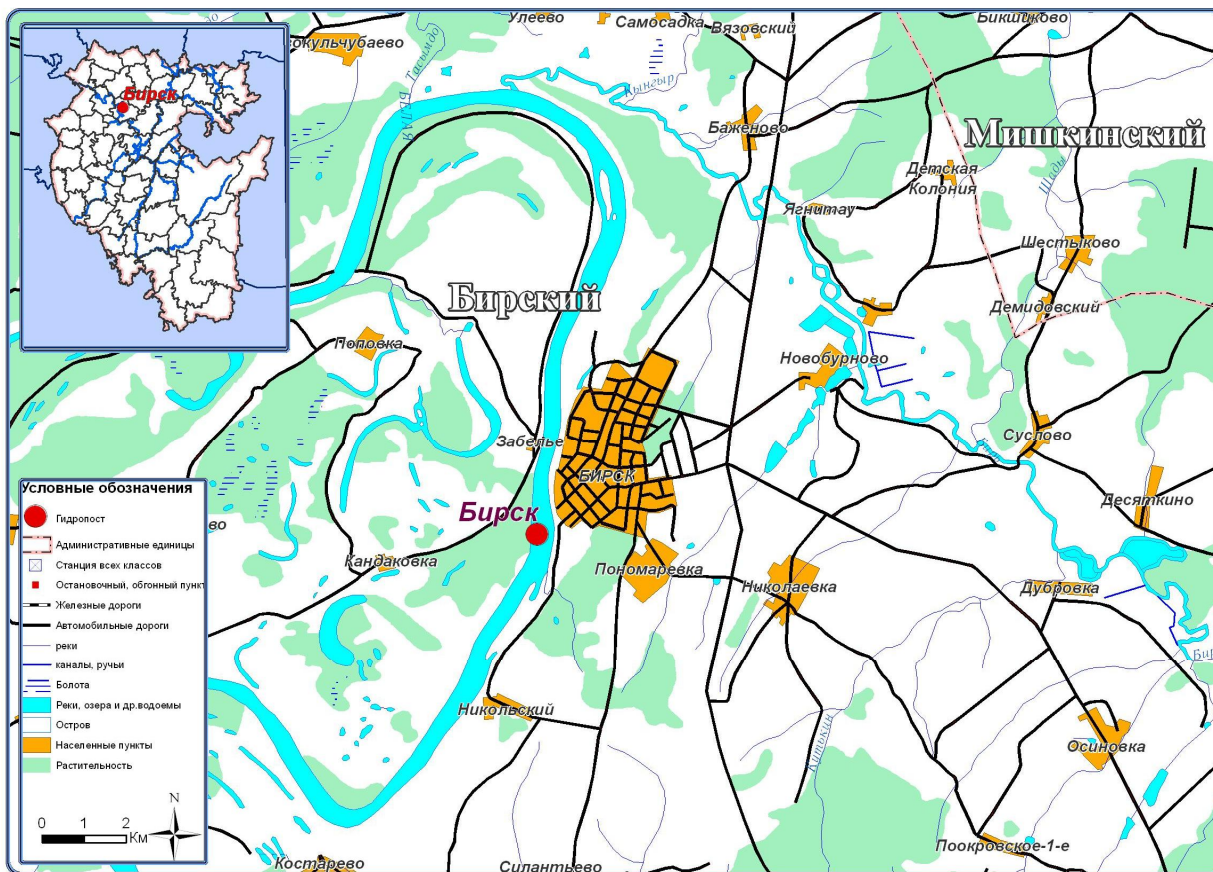
Охлебино



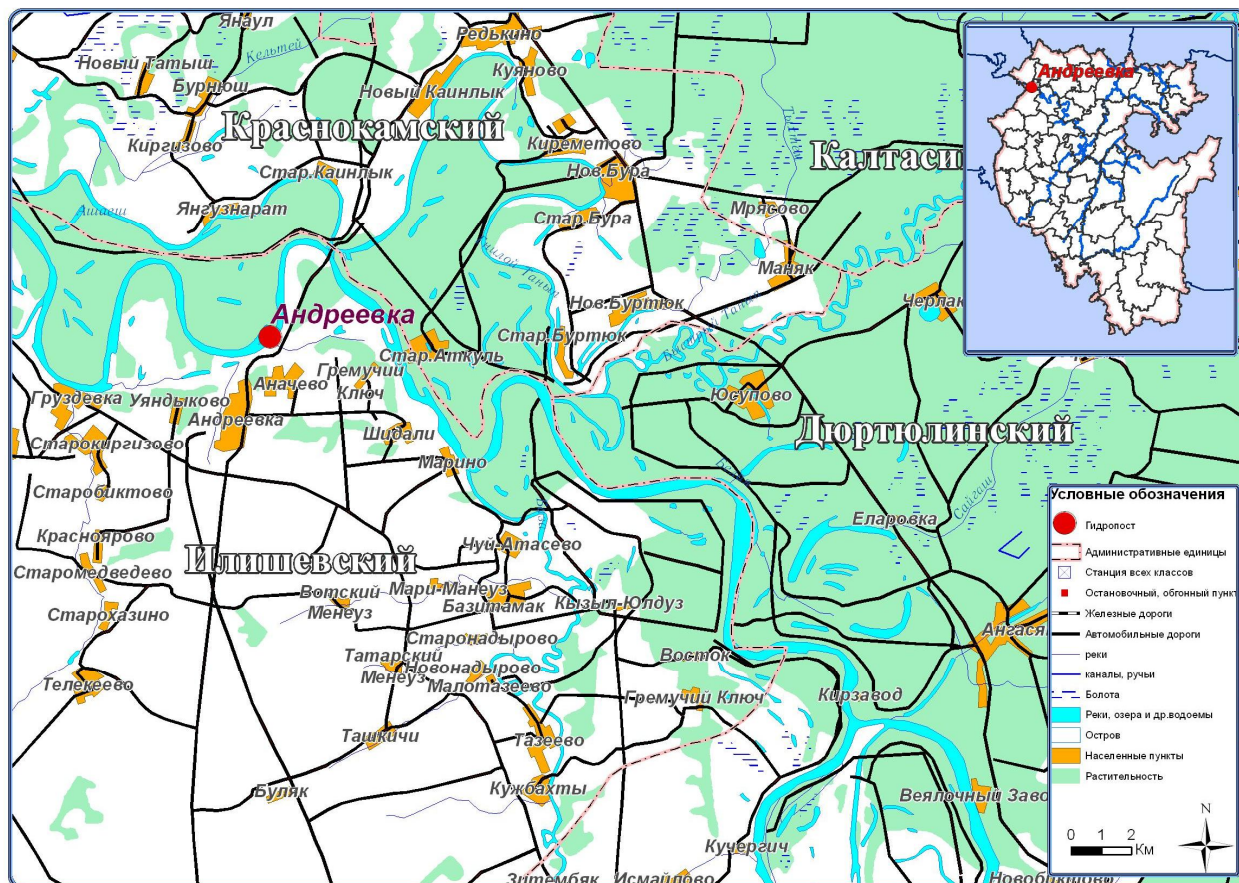
Уфа



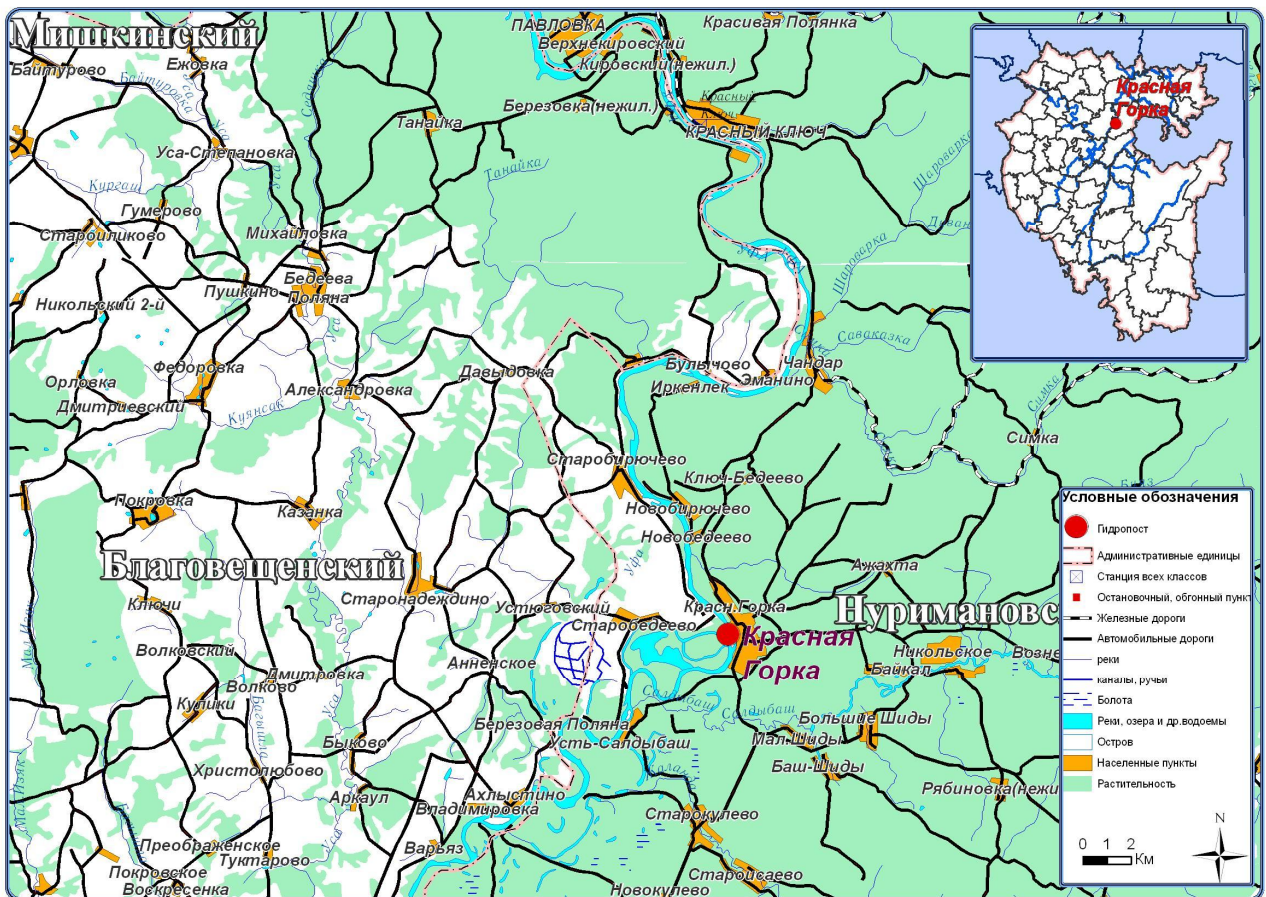
Бирск



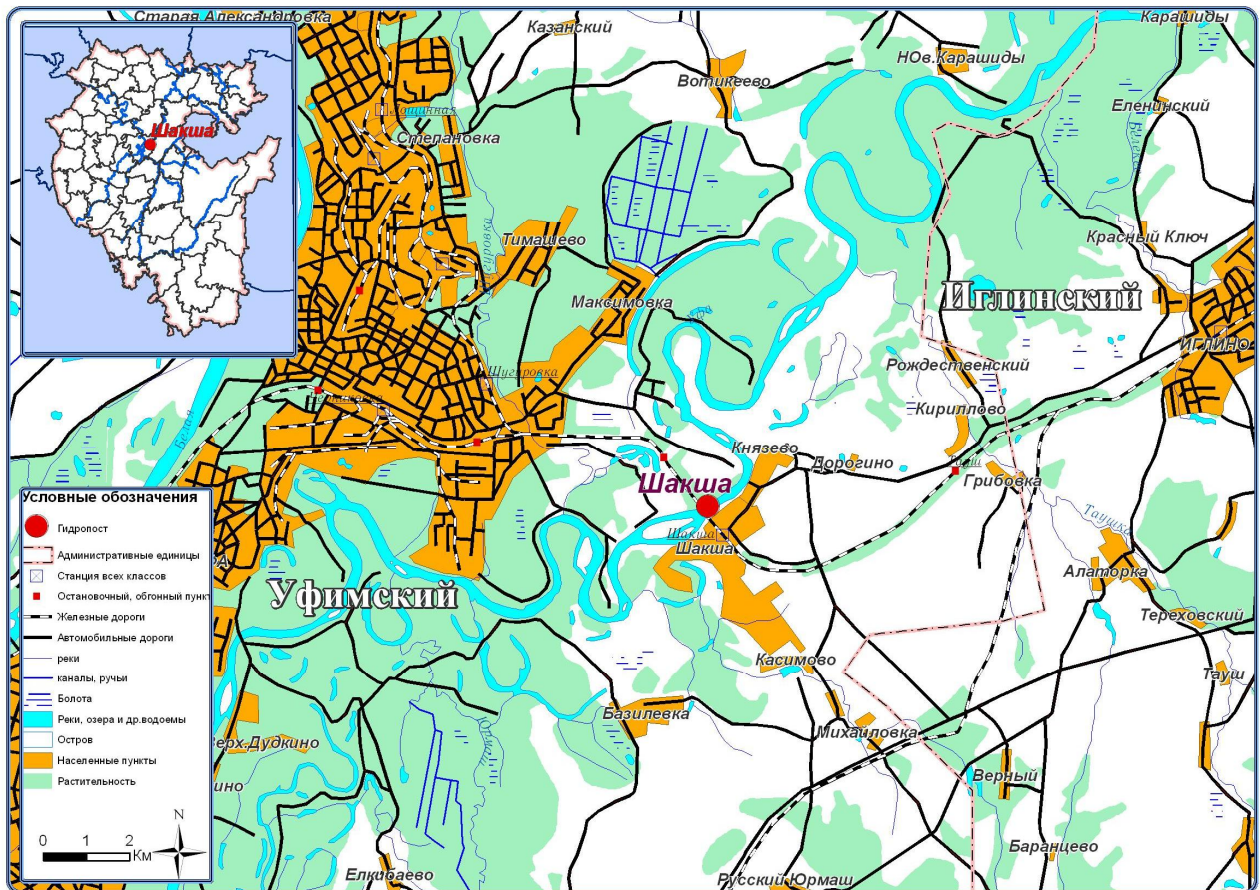
Андреевка



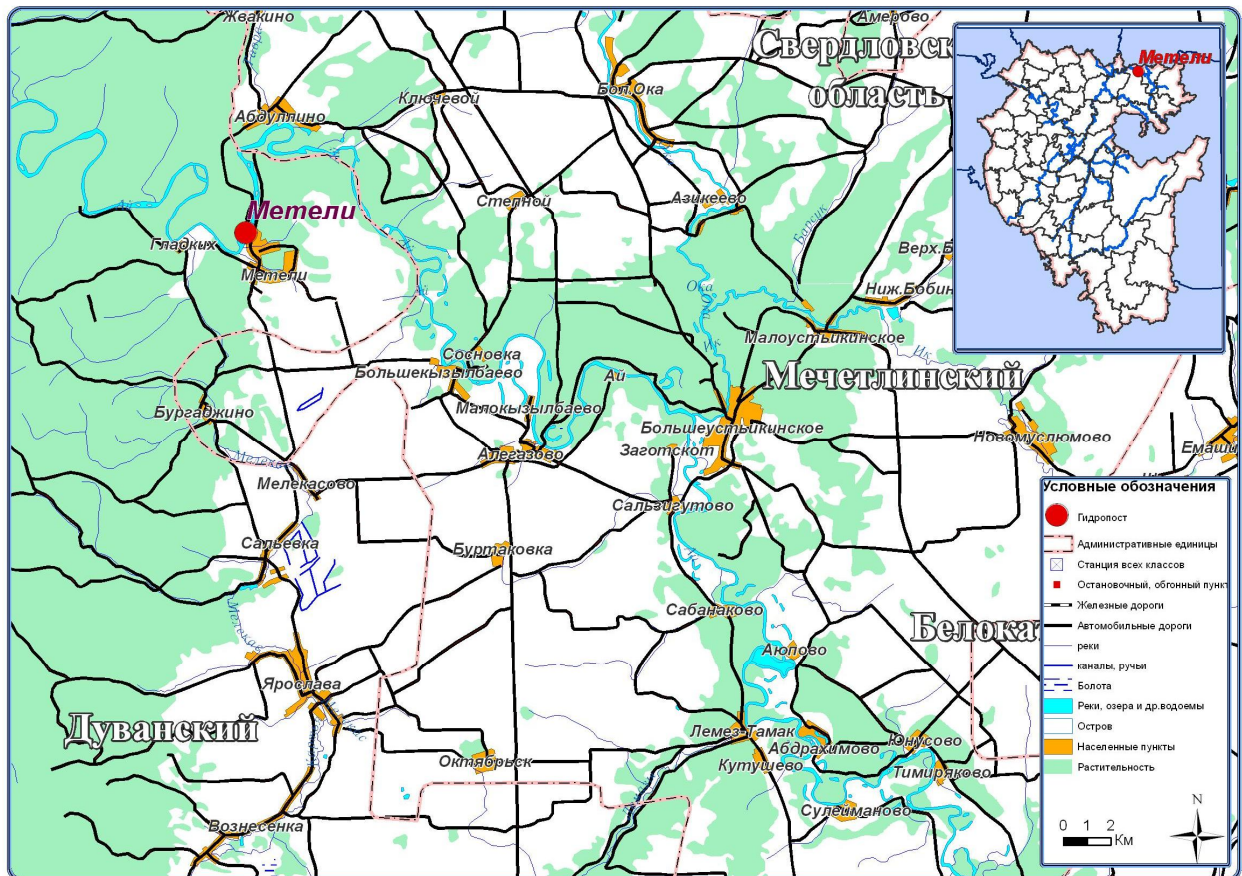
Красная Горка



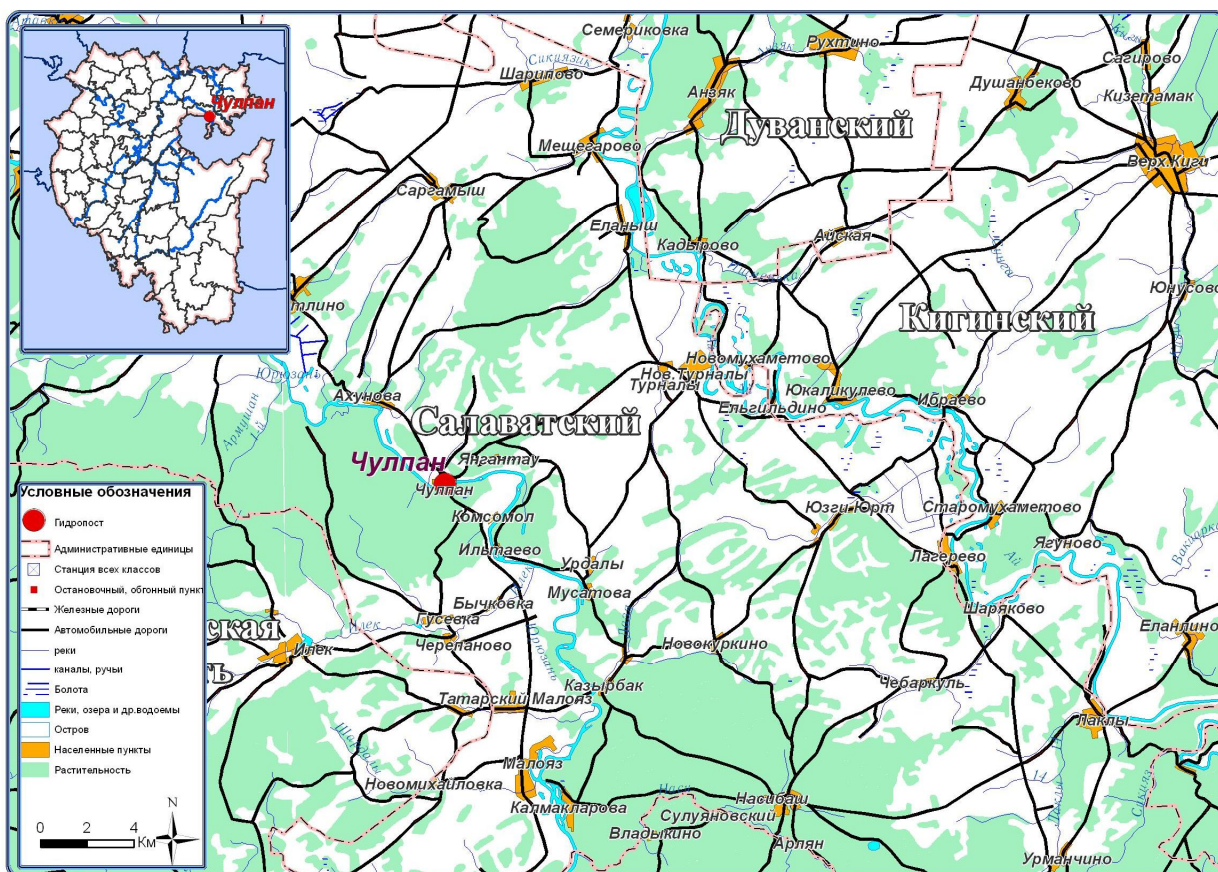
Шакша



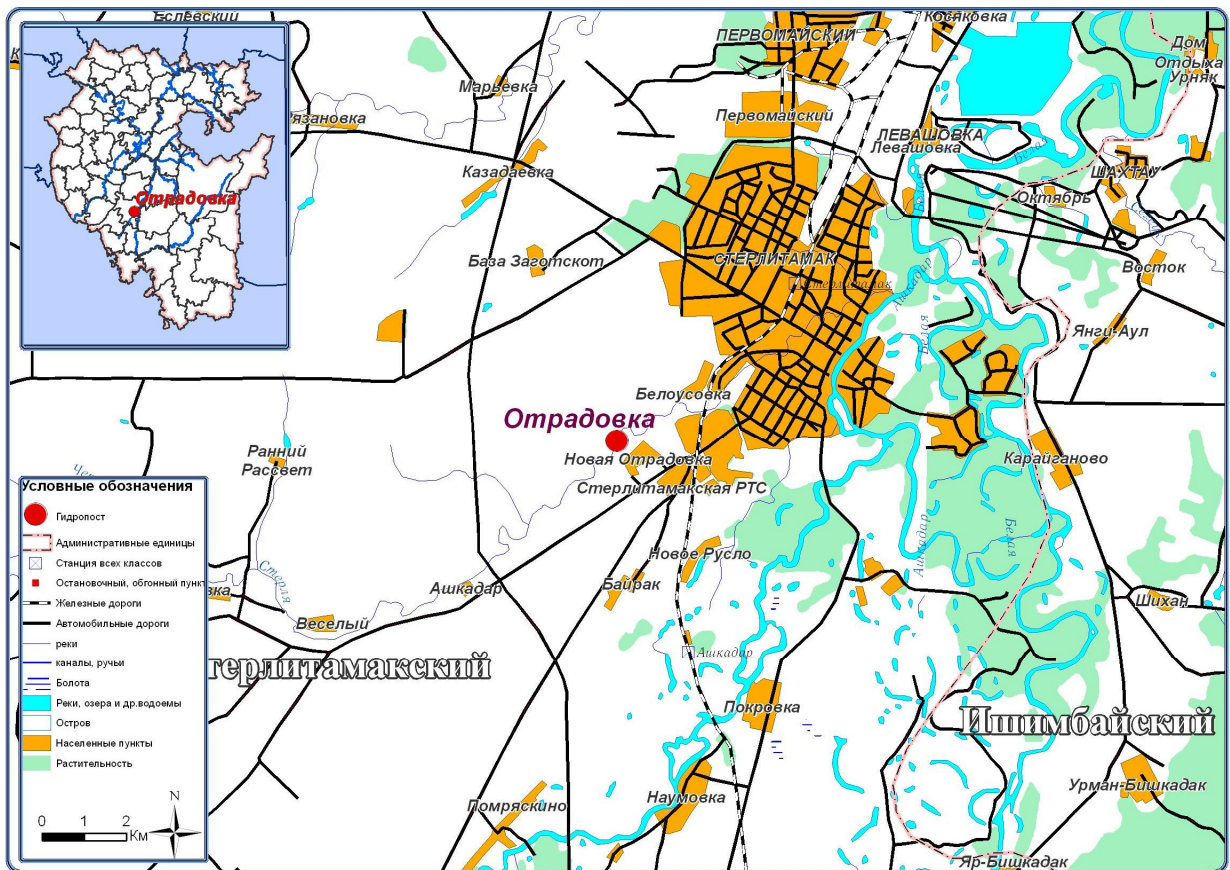
Метели



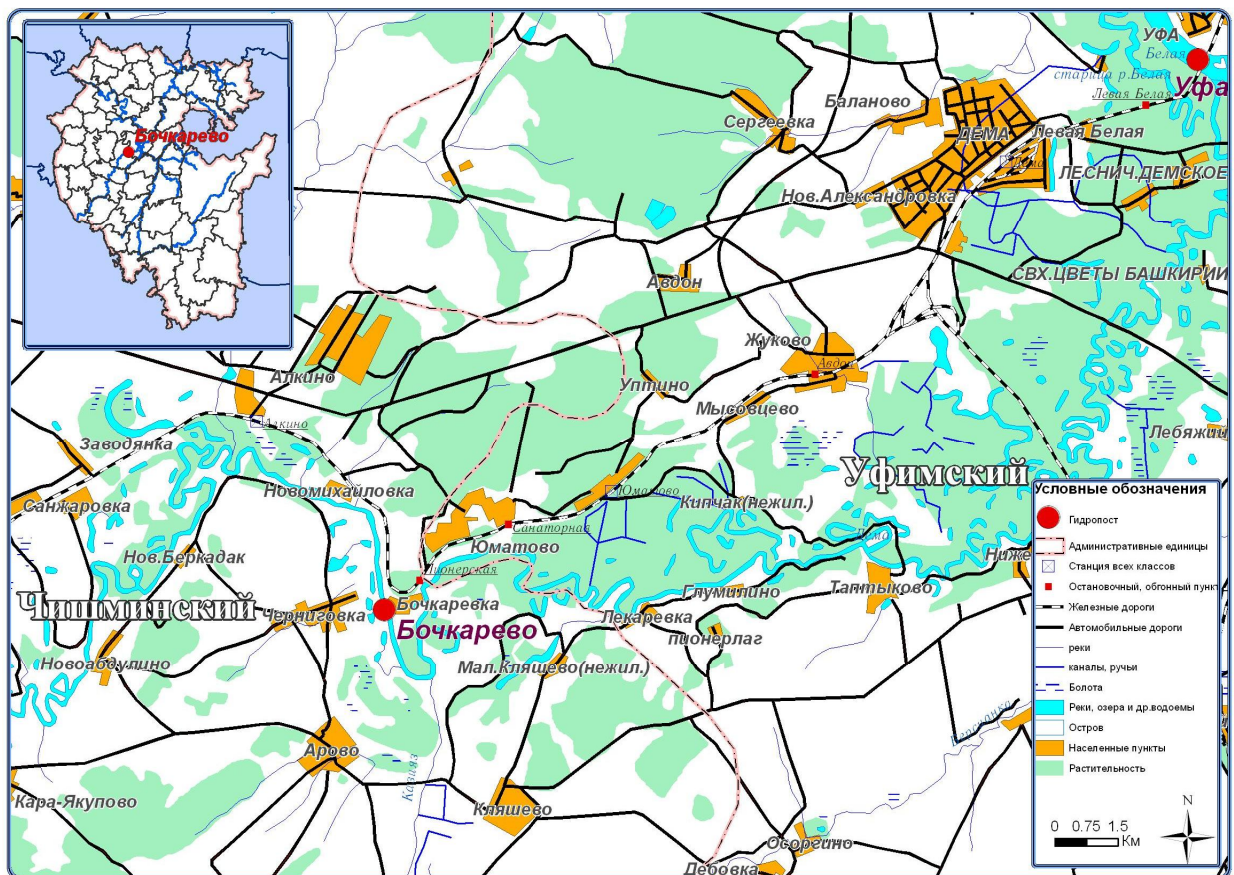
Чулпан



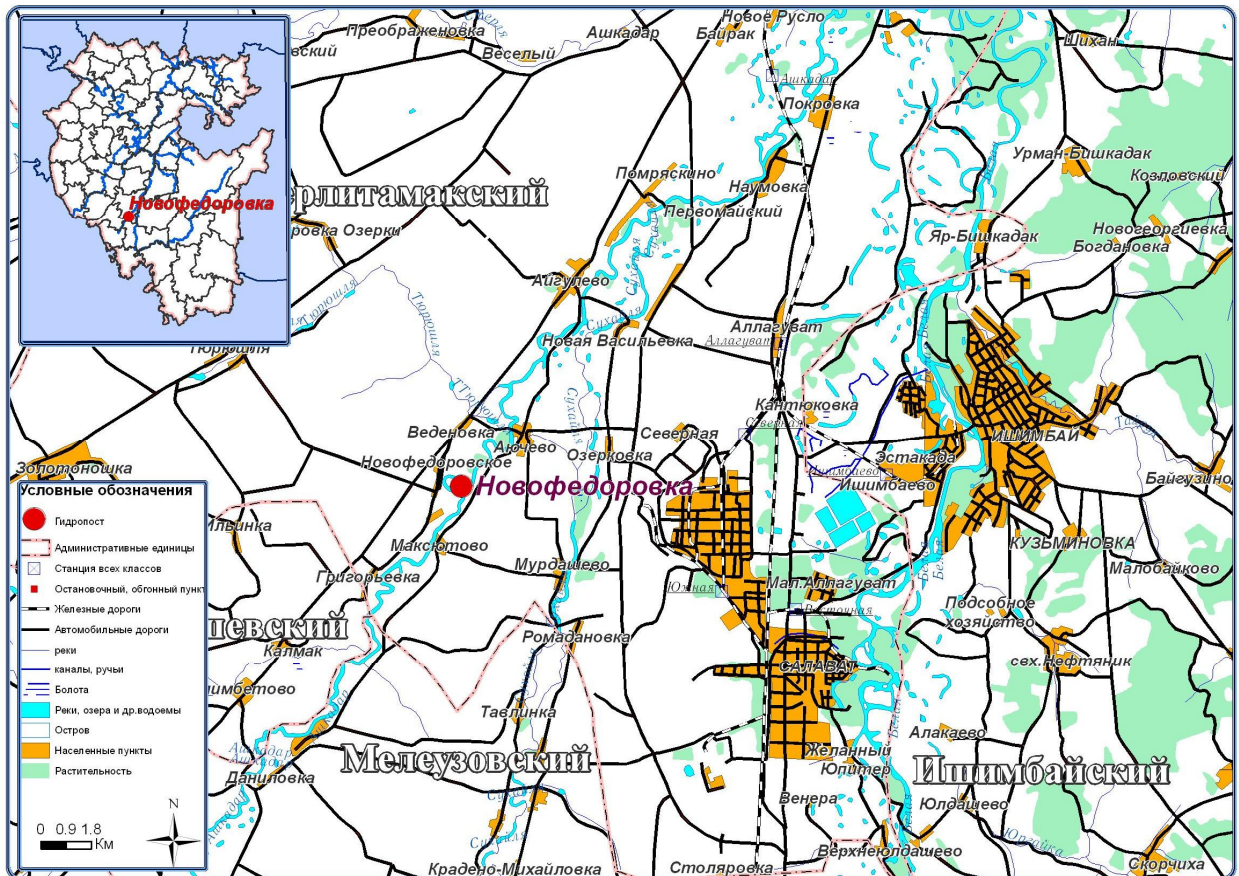
Отрадовка



Бочкарево



Новофедоровка



В.Суян

