

ГОСУДАРСТВЕННОЕ УНИТАРНОЕ ПРЕДПРИЯТИЕ НАУЧНО-
ИССЛЕДОВАТЕЛЬСКИЙ ИНСТИТУТ БЕЗОПАСНОСТИ ЖИЗНЕДЕЯТЕЛЬНОСТИ
РЕСПУБЛИКИ БАШКОРТОСТАН

Бюллетень

**Мониторинг и прогнозирование паводковой
ситуации на территории Республики Башкортостан**

(18 апреля 2011 года)



НИИБЖД



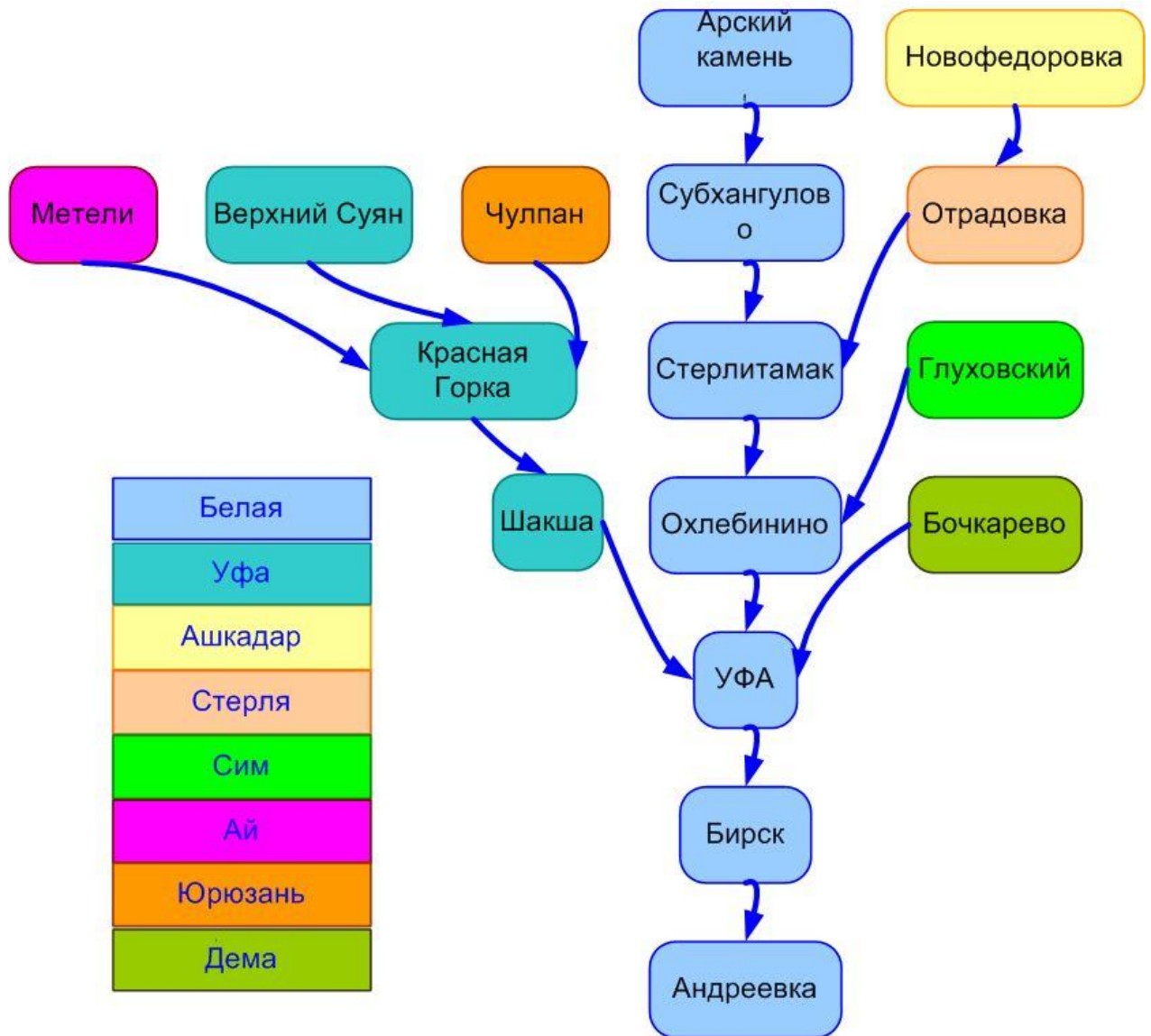
Бюллетень «Мониторинг и прогнозирование паводковой ситуации на территории Республики Башкортостан» подготовлен на основе данных оперативной сводки БашУГМС гидрологическом состоянии водных объектов и данных, полученных с метеостанций Республики Башкортостан.

На реках бассейна реки Белой отмечались следующие уровни воды.

Таблица текущих и прогнозных уровней

Река	Пост	Текущие уровни			Прогнозные уровни		Пойма
		17 апр	-	18 апр	19 апр	20 апр	
Белая	Арский Камень	177	11	188	200	211	330
Белая	Субхангулово	336	-9	327	285	251	460
Белая	Стерлитамак	306	-56	250	211	168	400
Белая	Охлебинино	722	-6	716	753	779	800
Белая	Уфа	347	49	396	491	572	730
Белая	Бирск	427	3	430	527	601	820
Белая	Андреевка	221	19	240	259	278	408
Уфа	Суян	438	26	464	471	482	739
Уфа	Красная Горка	423	10	433	443	453	760
Уфа	Шакша	331	48	379	458	529	830
Ай	Метели	329	-5	324	326	326	690
Юрюзань	Чулпан	262	-9	253	235	219	500
Большой Ик	Мраково	202	-59	143	132	109	-
Ашкадар	Новофедоровка	300	-105	195	90	-15	300
Стерля	Отрадовка	357	-38	319	281	243	445
Дема	Бочкарево	335	-7	328	374	389	520
Сим	Глуховский	468	1	469	470	471	550

Взаимное расположение постов БашУГМС



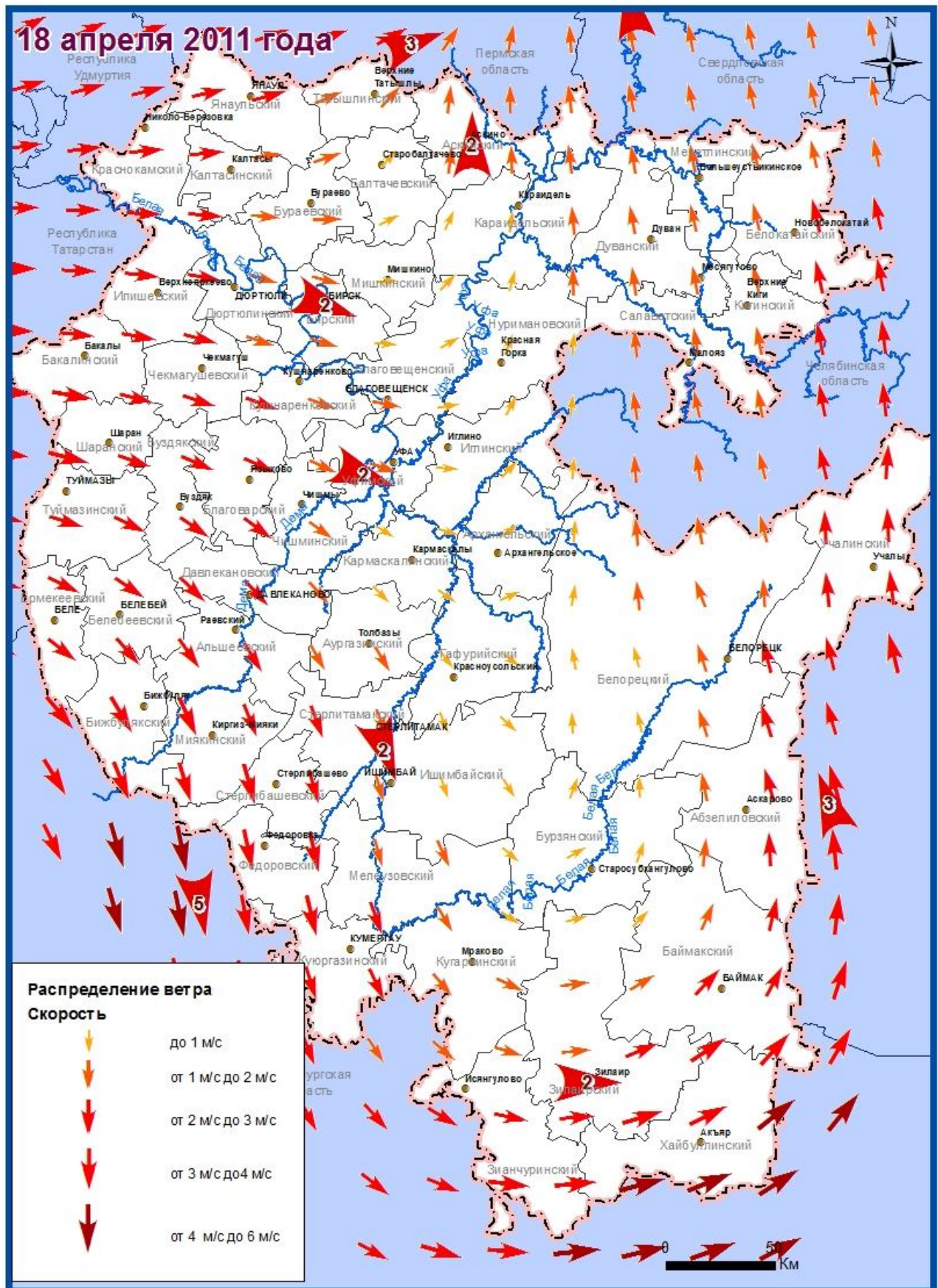


Рисунок 2

Распределение гидростов на территории РБ с указанием диаграммы динамики уровней воды показано на рисунке 4

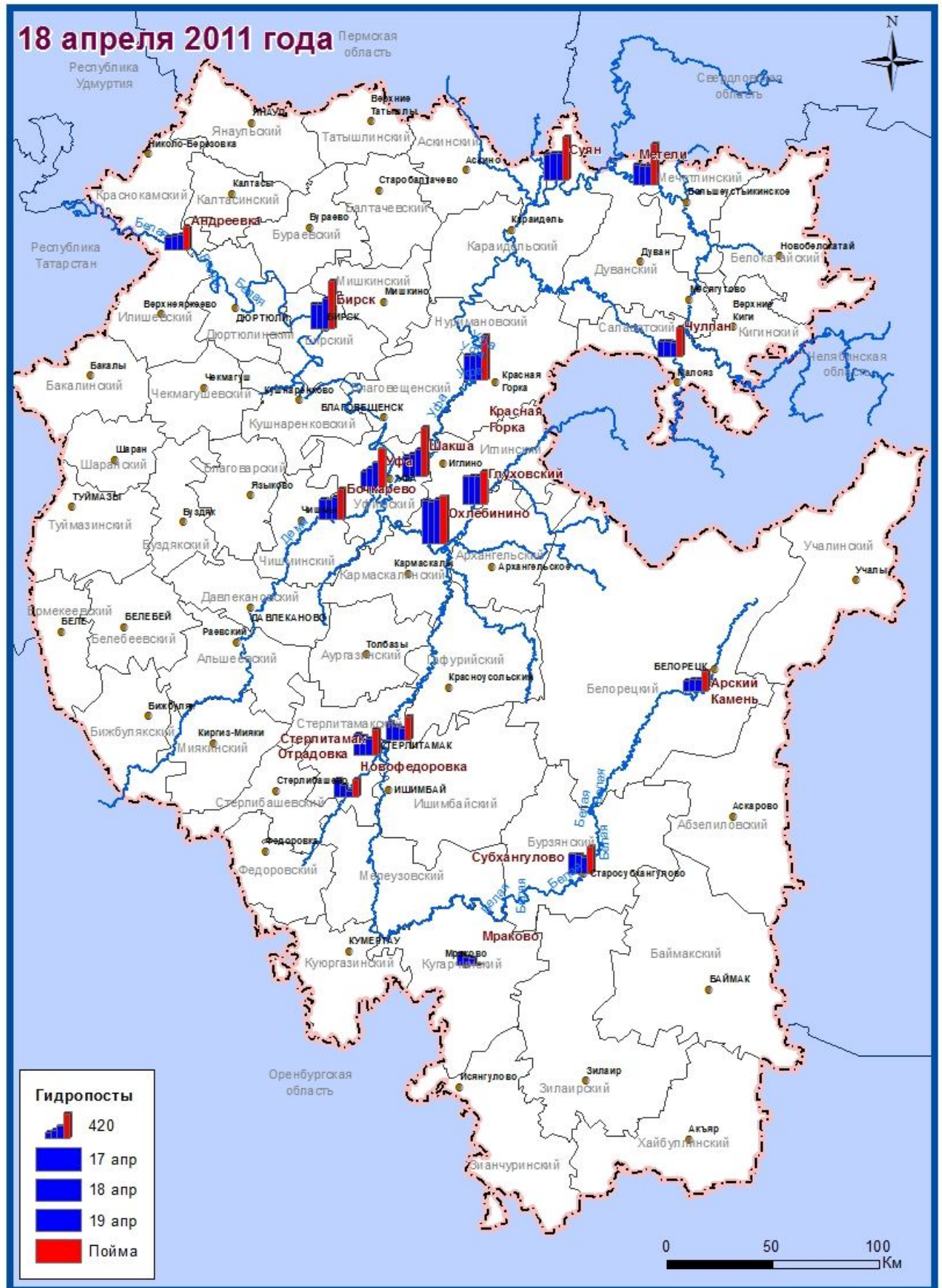


Рисунок 5.

На рисунке 6 представлен космический снимок территории РБ. Снимок взят из интернет ресурса MODIS Rapid Response System от 17 апреля 2011 8:00 местного времени.

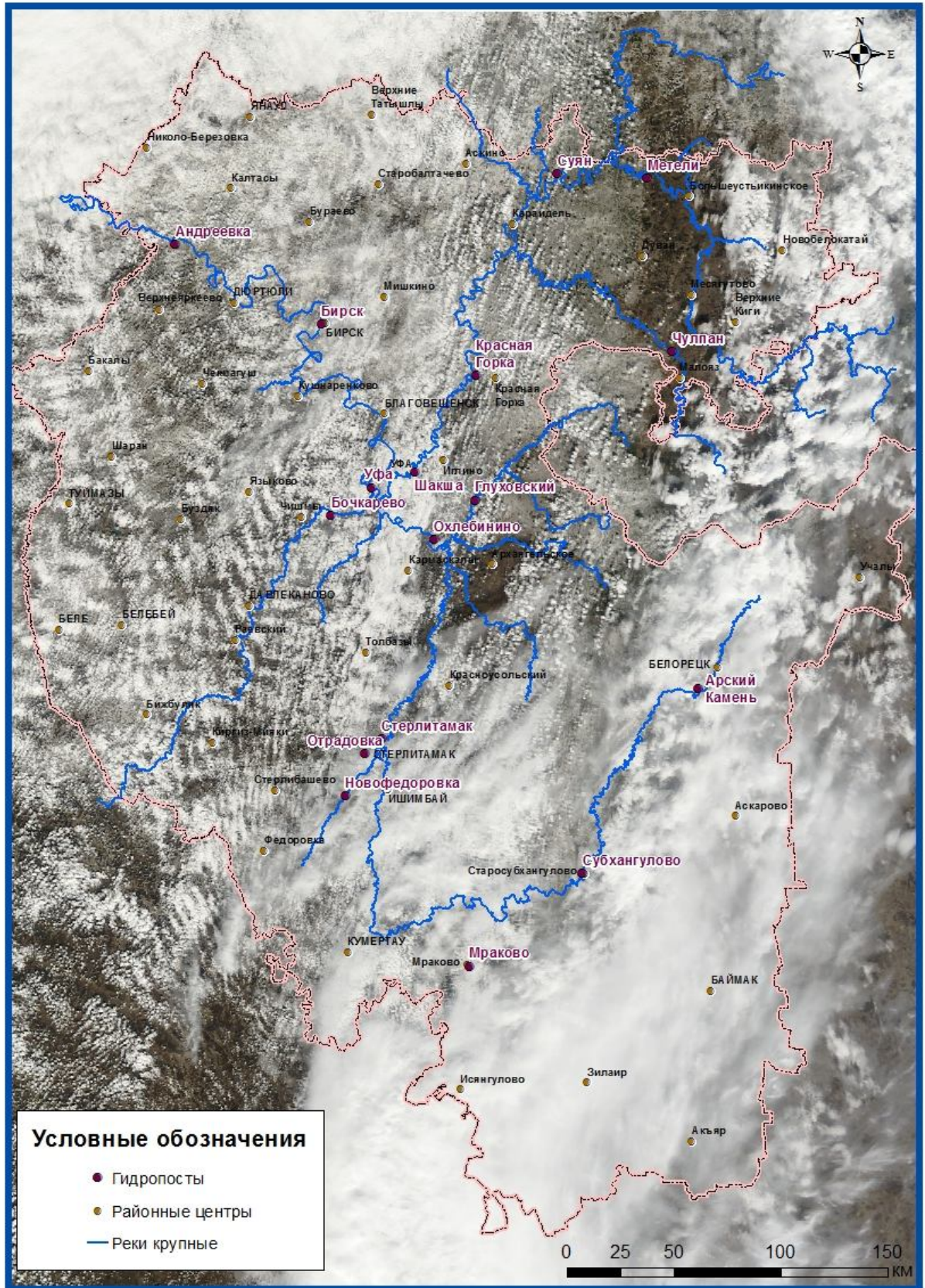


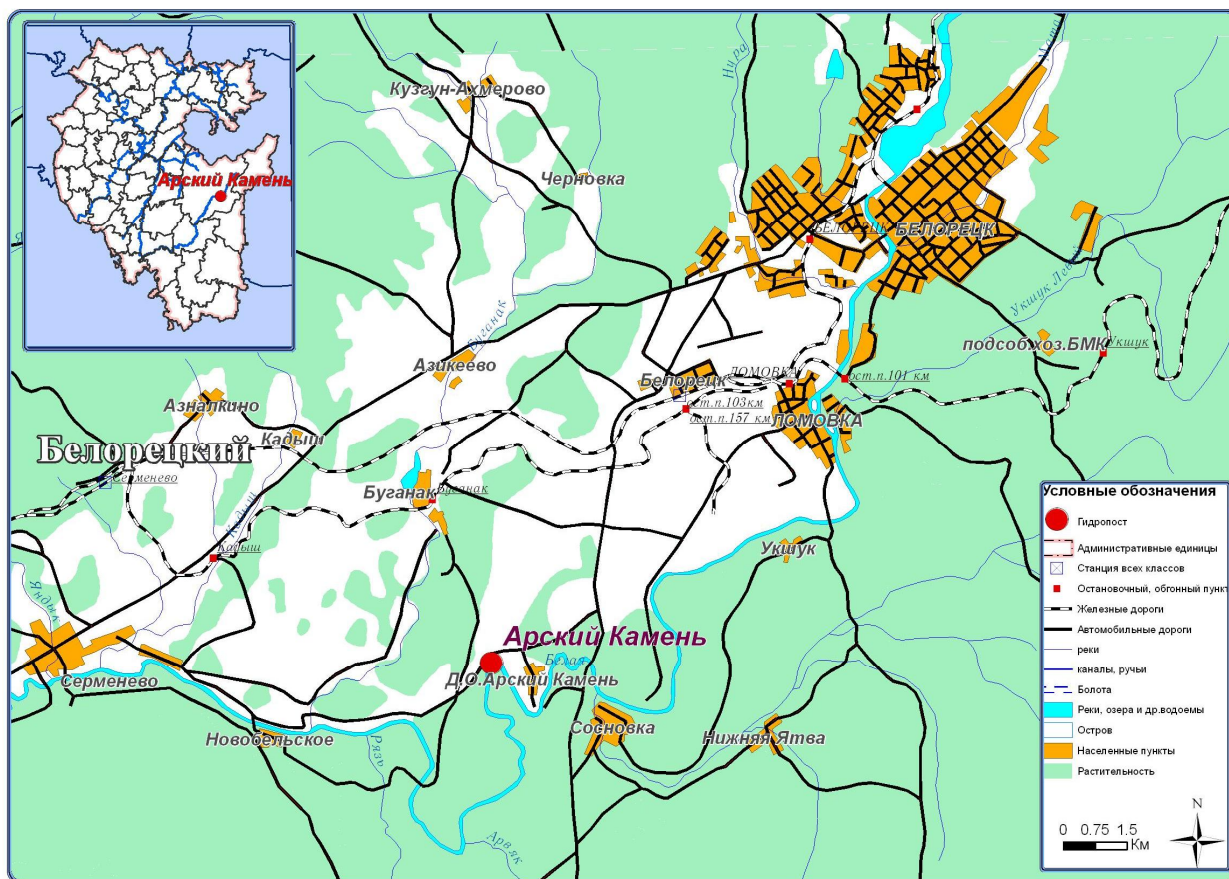
Рисунок 6.

Таблица текущих и прогнозных уровней воды на водохранилищах РБ

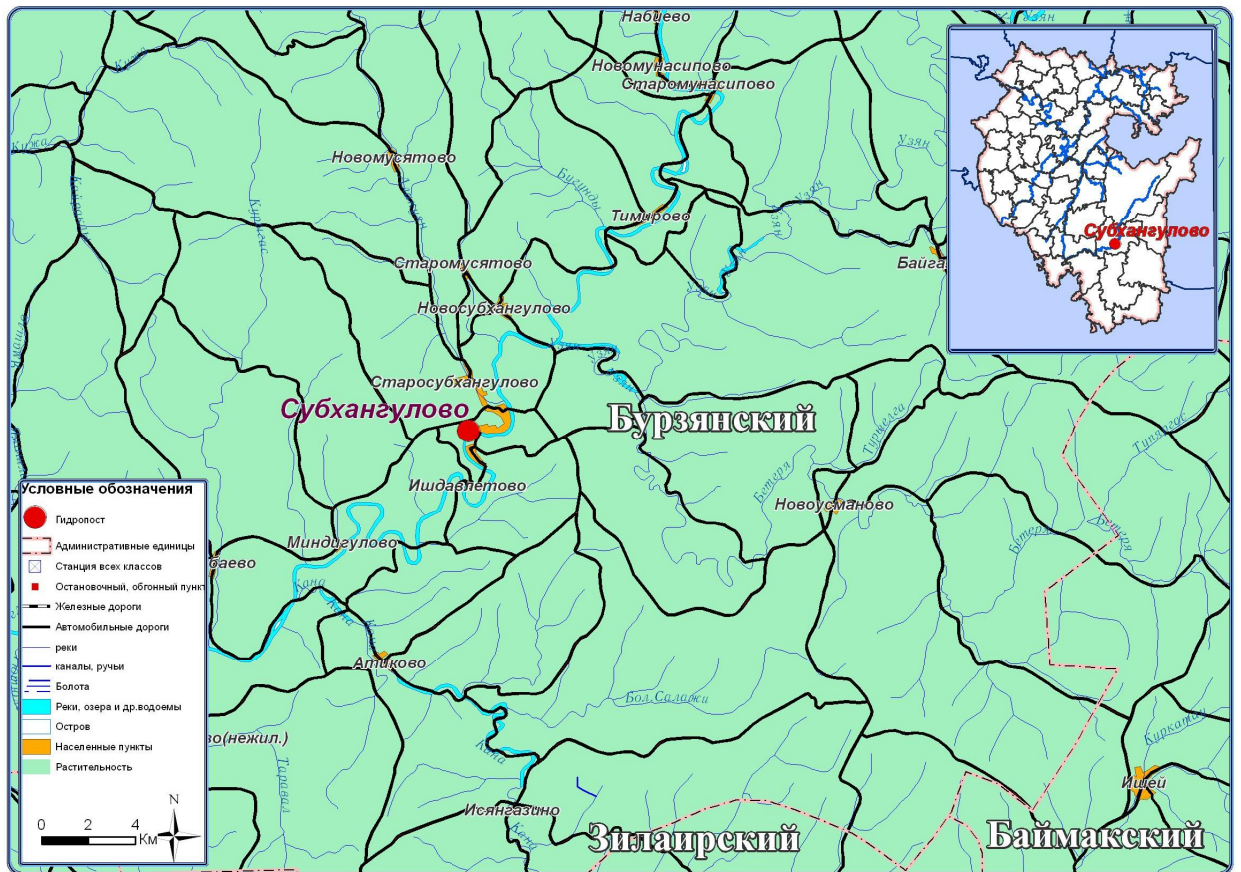
Наименование	Уровень верхнего бьефа на 8 ⁰⁰ прогноз факт (м БС)	Измерен ие уровня воды за сутки (см)	Объем воды на 8 ⁰⁰ (млн. м ³)	Проток прогно з факт (м ³ /с)	Сброс прогно з факт (м ³ /с)	Справочные данные		
						Полный объем (млн.м ³)	НПУ	Уровень поедполо водной сработки (м)
Павловское	132,86	+12	714	1400	1258	1410	140,0	130,81
	132,49			806	713			
Юмагузинское	251,68	+227	248,7	650,0	20,0	300	253,0	232,8
	249,92			455,1	19,4			
Нугушское	213,78	+88	296,8	450,0	15,85	400	217,0	206,95
	212,82			252,82	15,55			
Акъярское	325,8	-10	41,2	34,0	8,0	49,4	327,0	325,6
Таналыкское	360,0	-10	14,2	11,0	11,0	14,225	360,0	360,0
Сакмарское	452,8	-10	28,0	74,9	98	26,1	452,4	452,4
Слакское	165,75	+11	5,45	1,0	0,2	8,4	168,0	165,3
Нижнекамское*	62,25	-11	-	4951	4280	4600	63,00	

Диаграммы прогнозируемых уровней воды на ближайшие 2 дня:

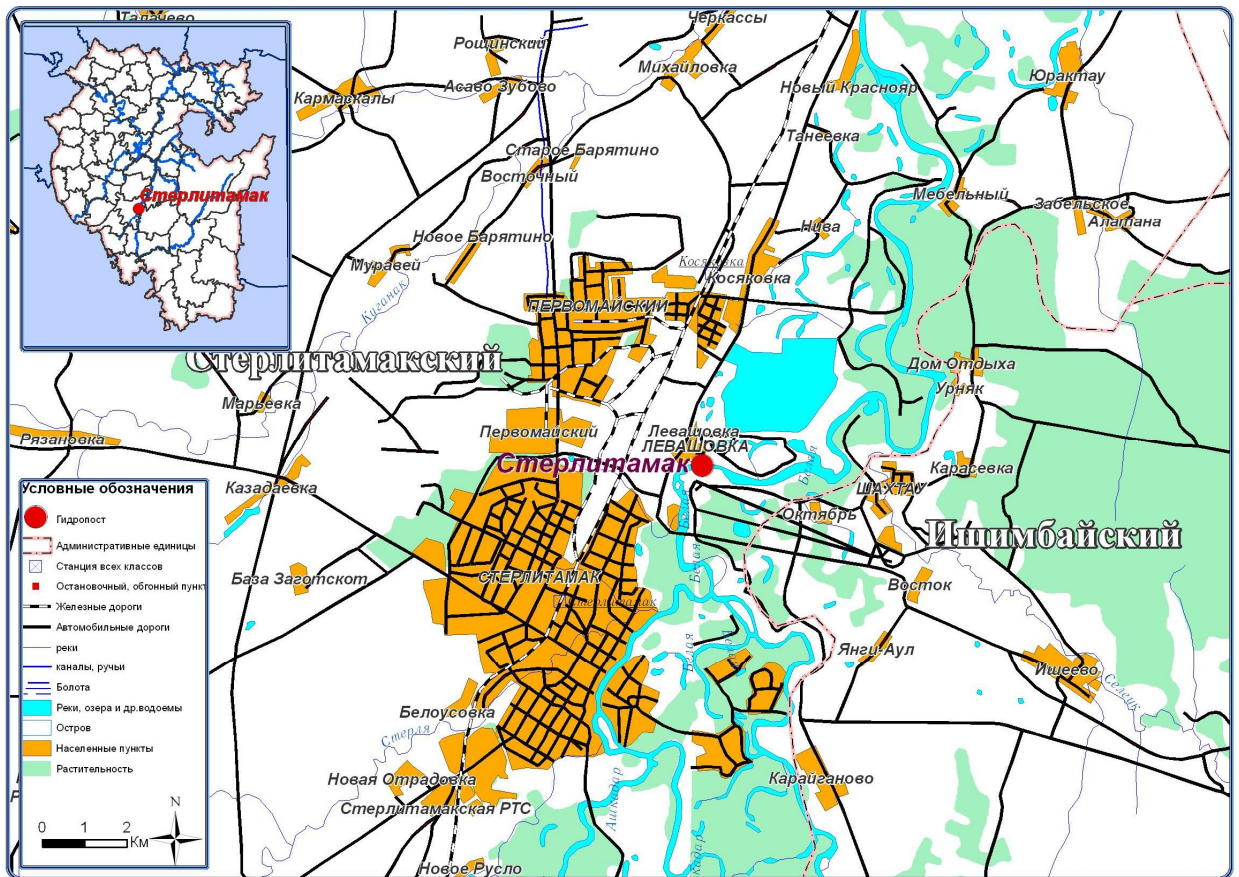
Арский Камень



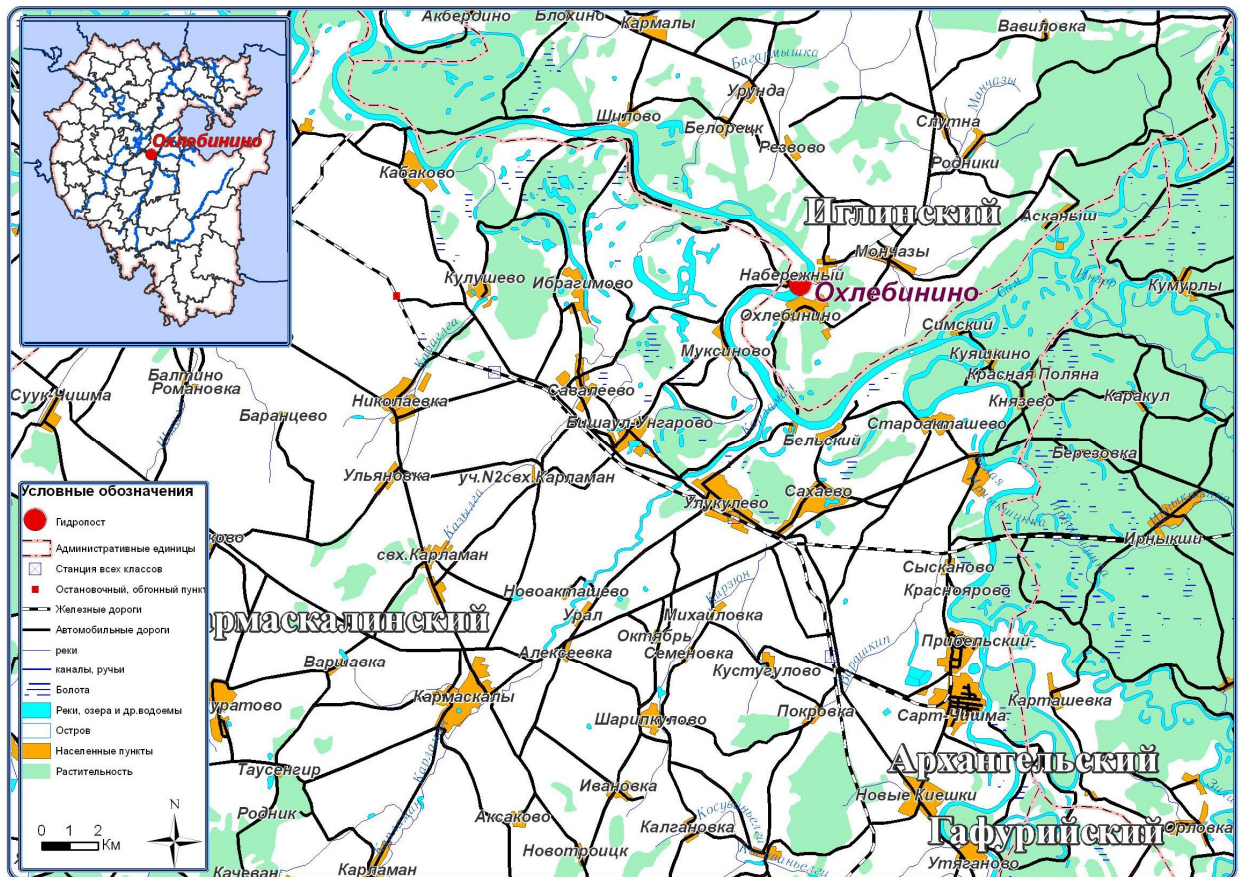
Субхангулово



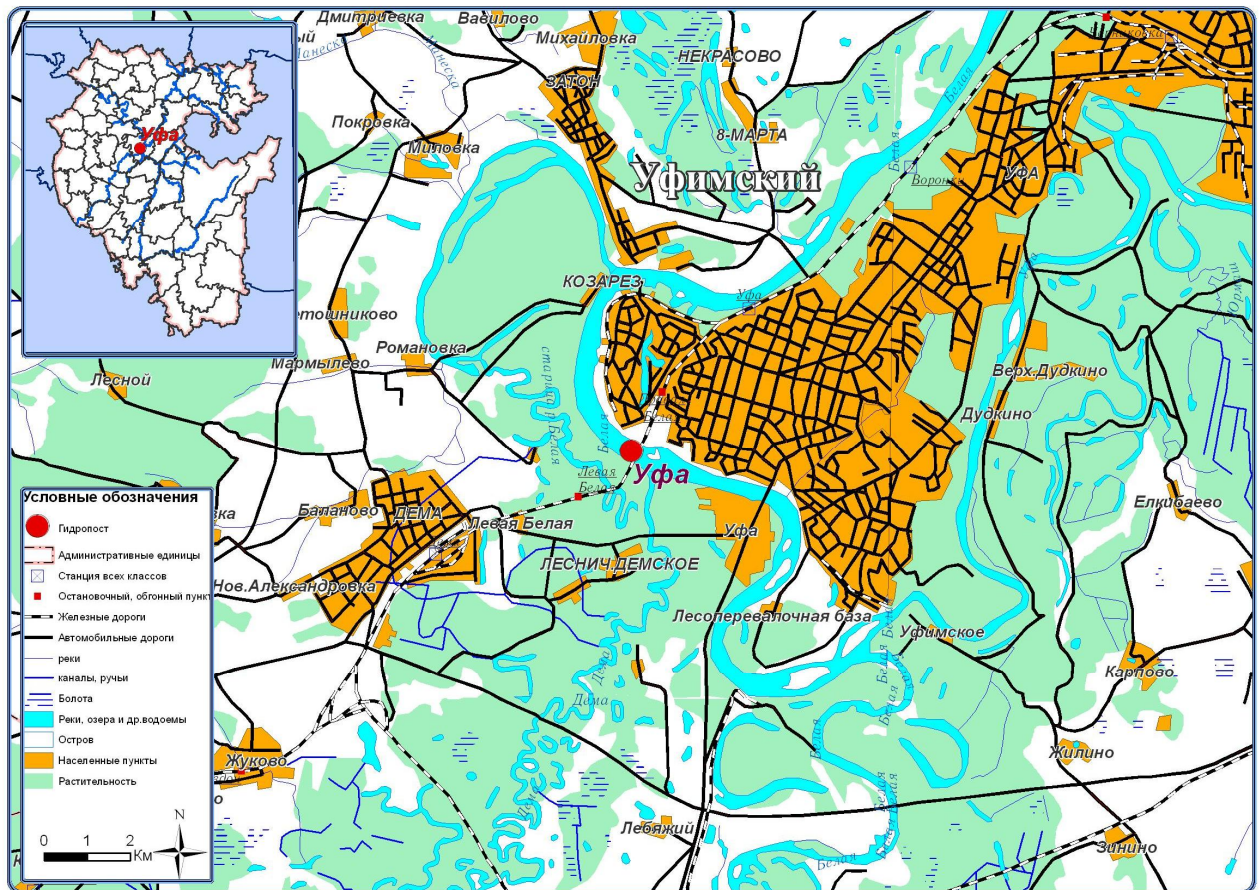
Стерлитамак



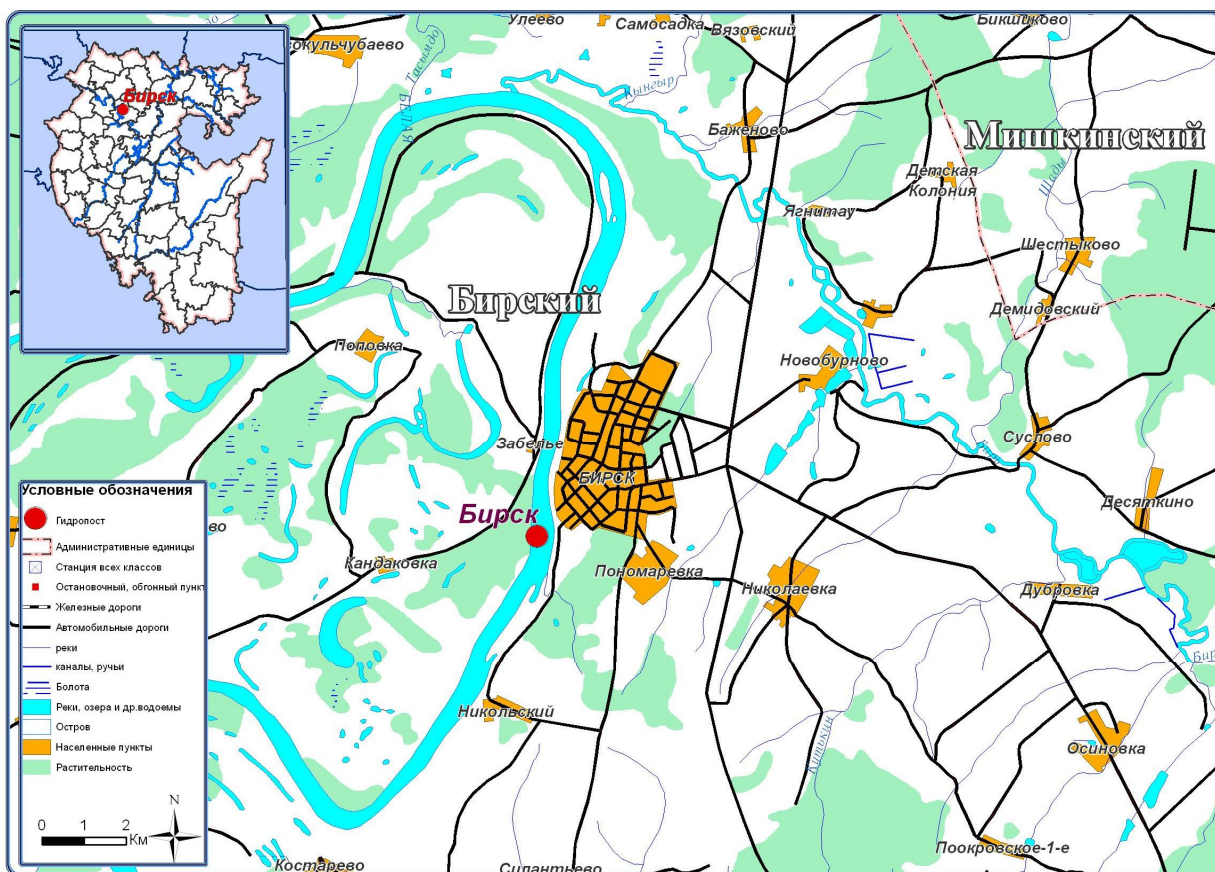
Охлебино



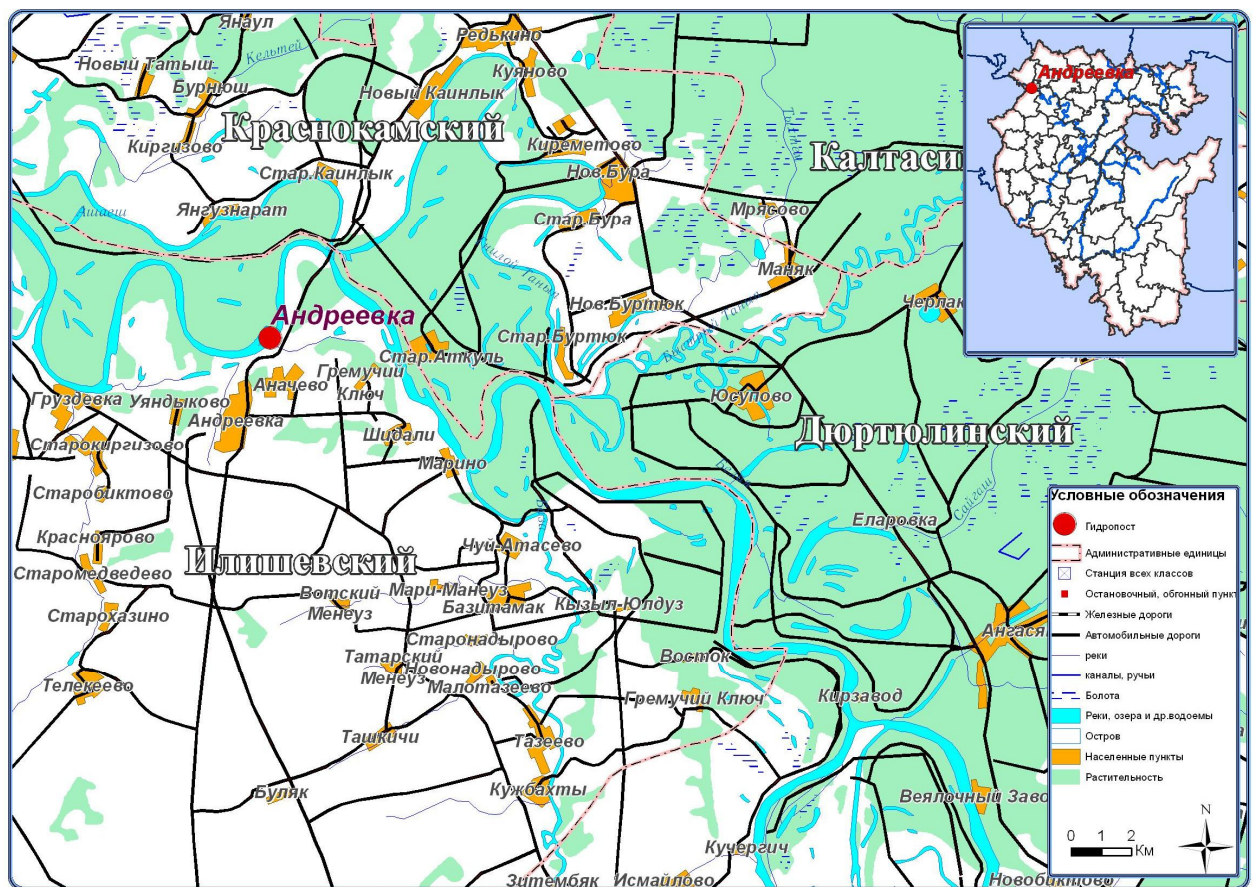
Уфа



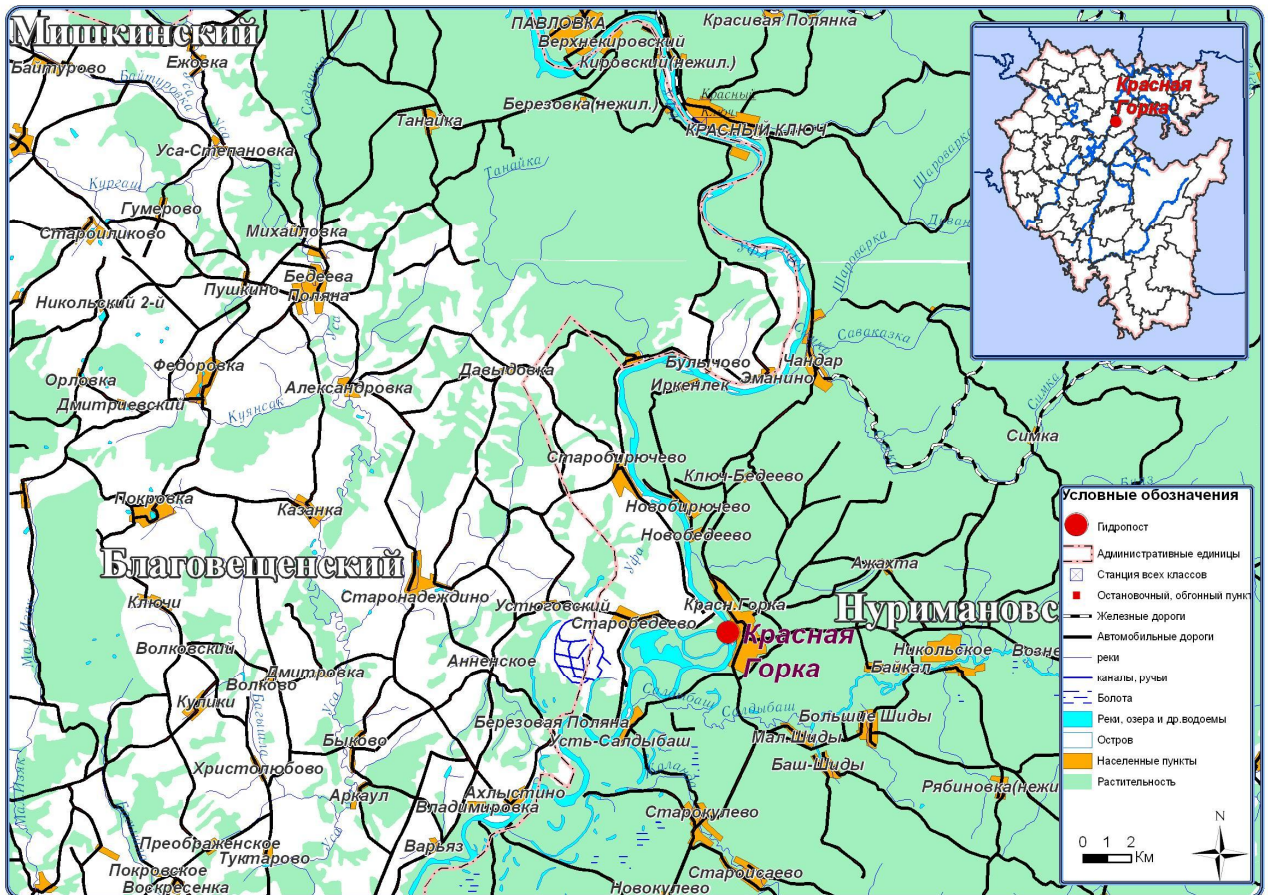
Бирск



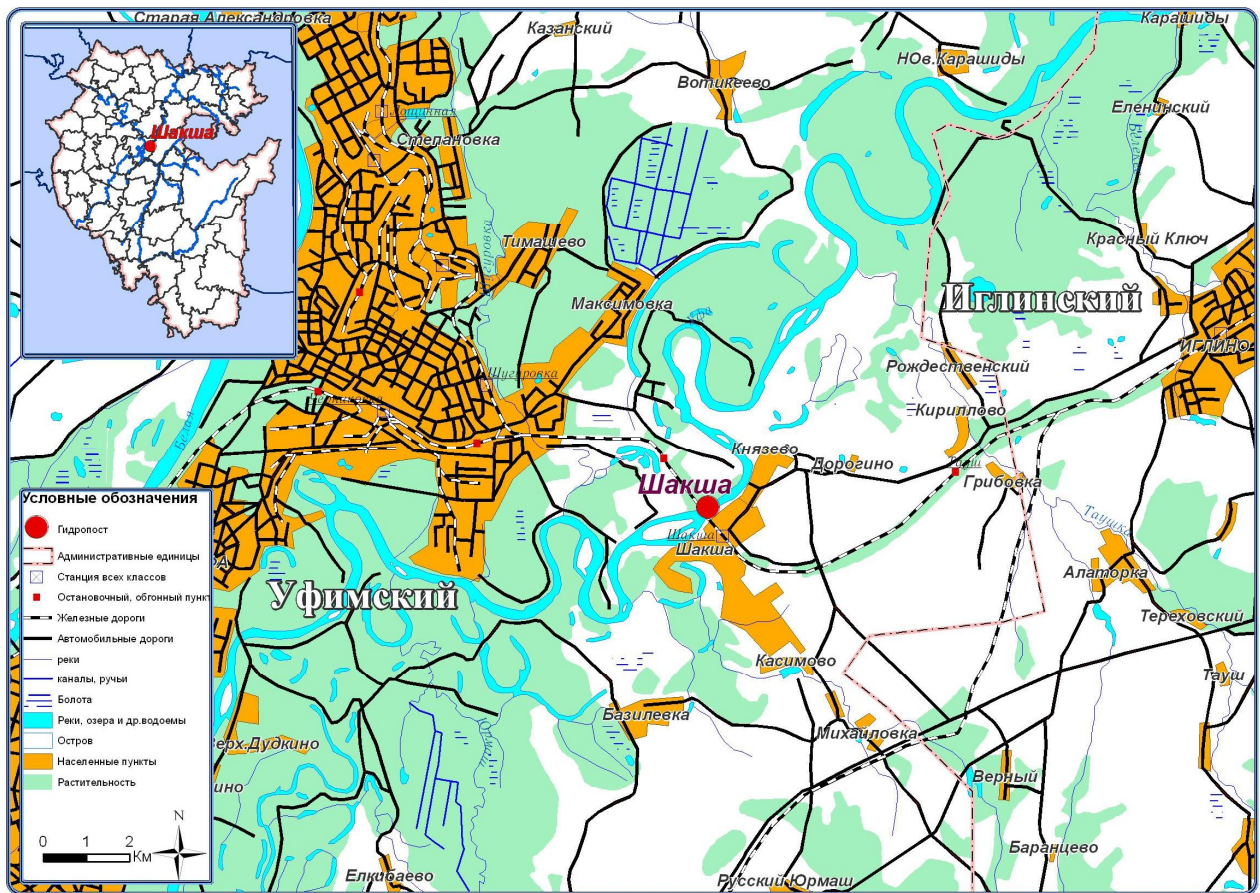
Андреевка



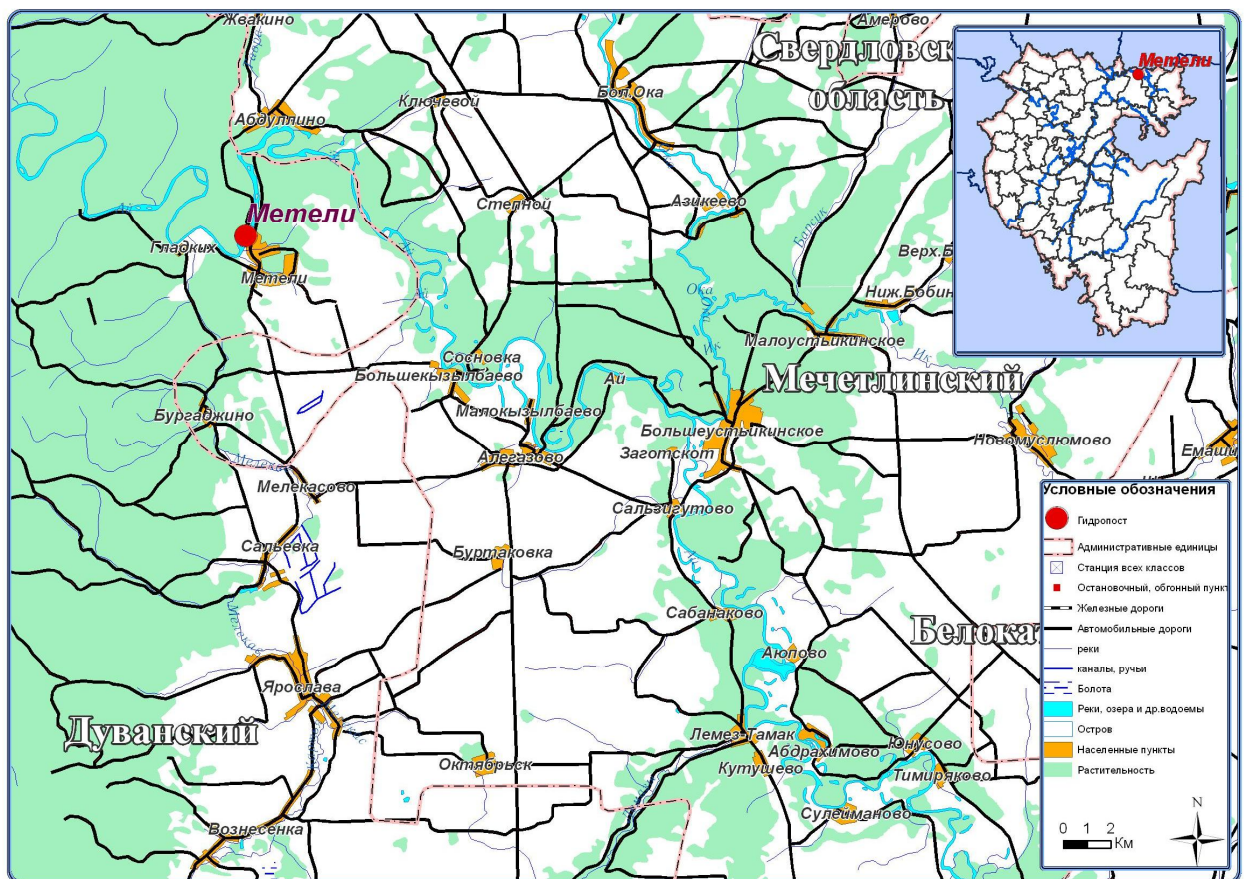
Красная Горка



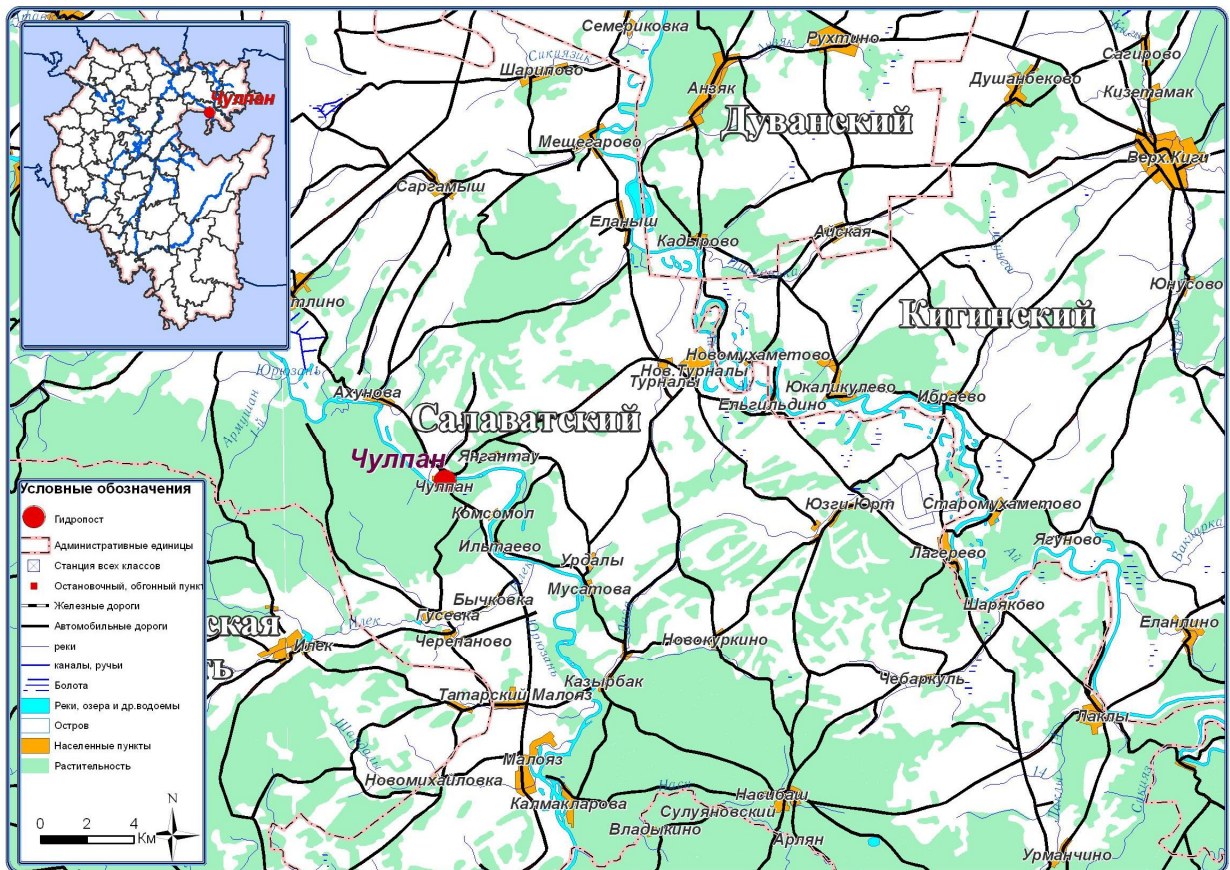
Шакша



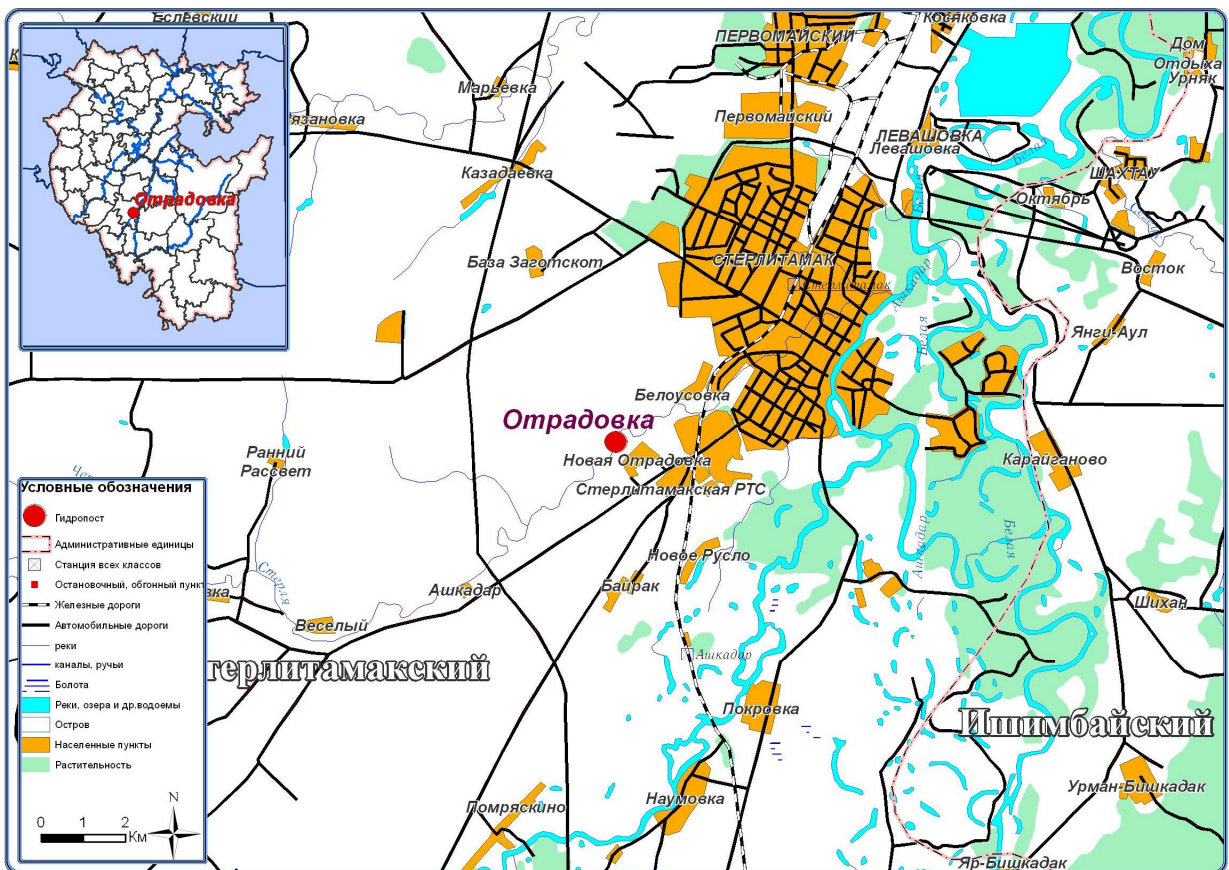
Метели



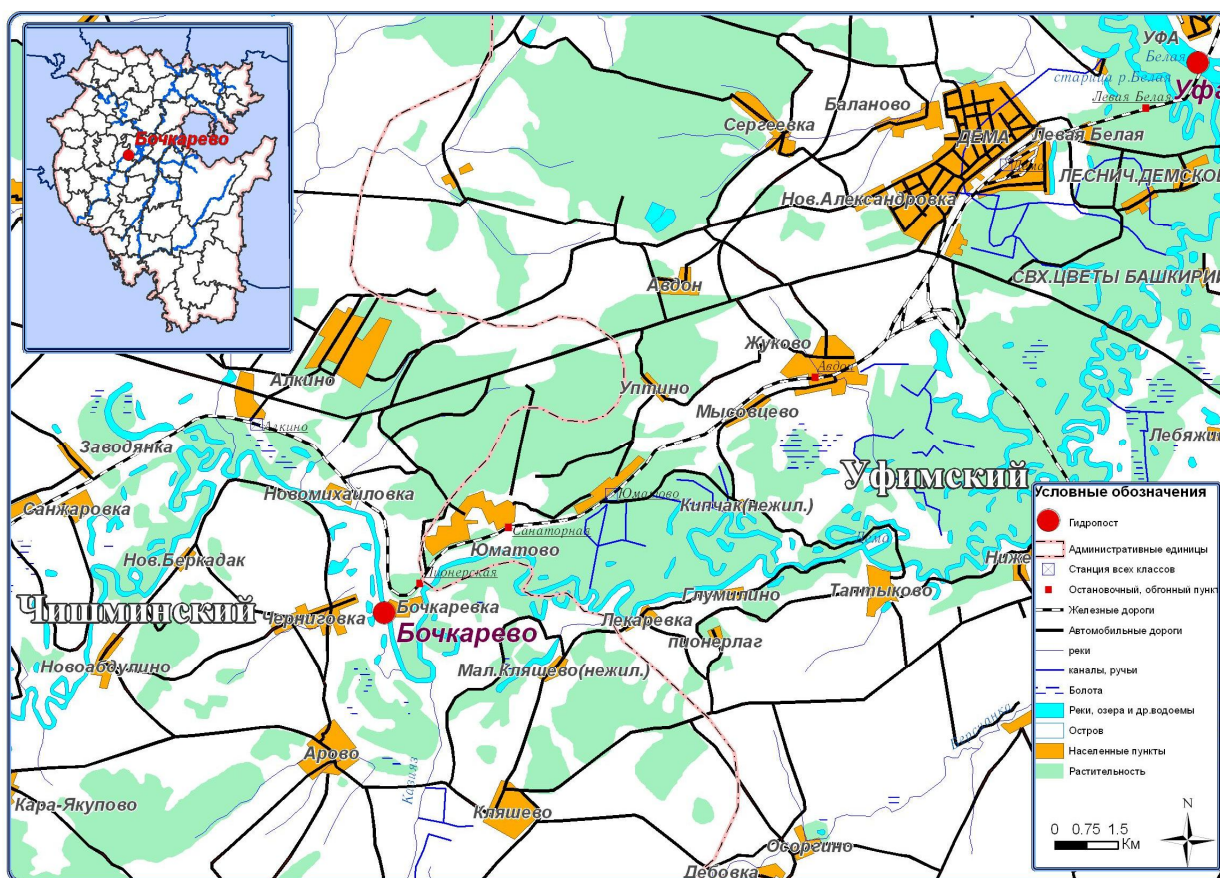
Чулпан



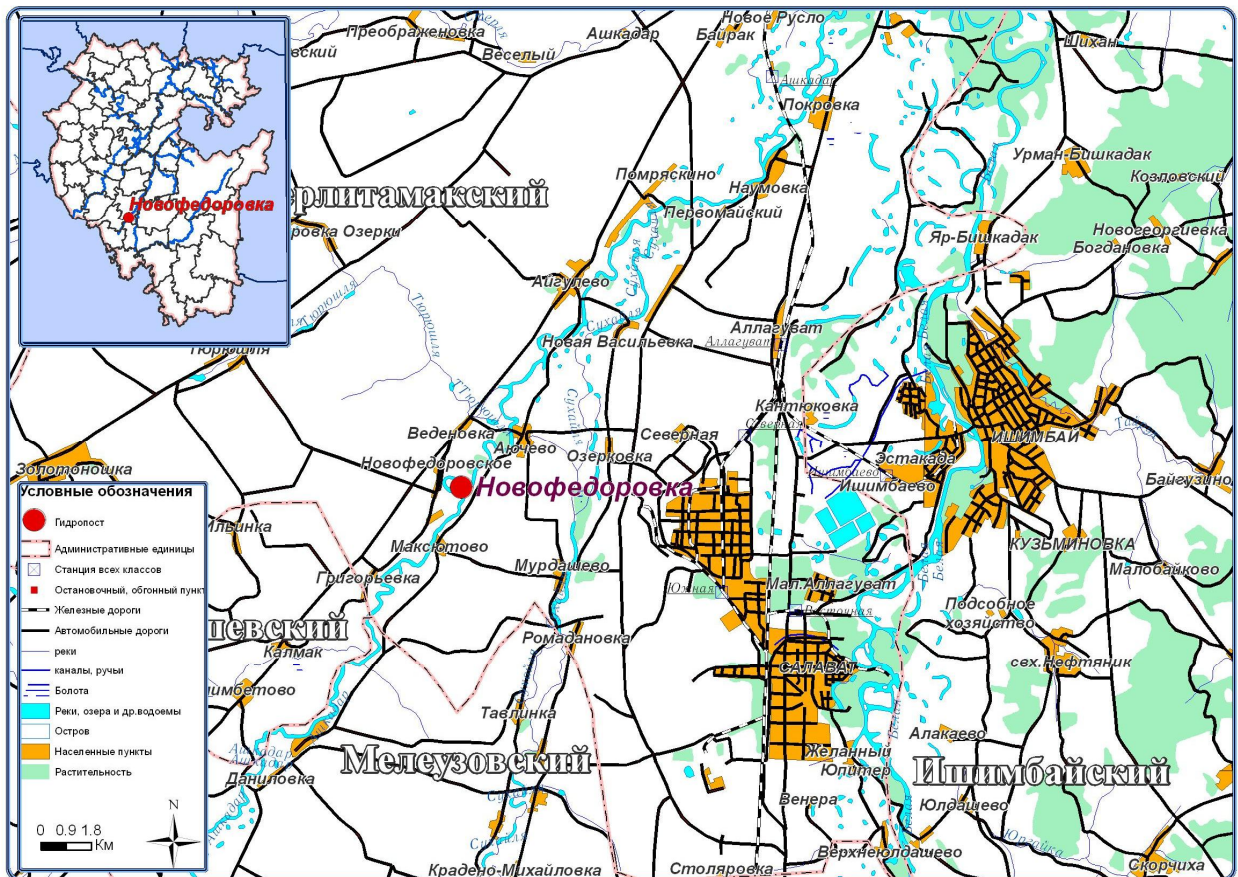
Отрадовка



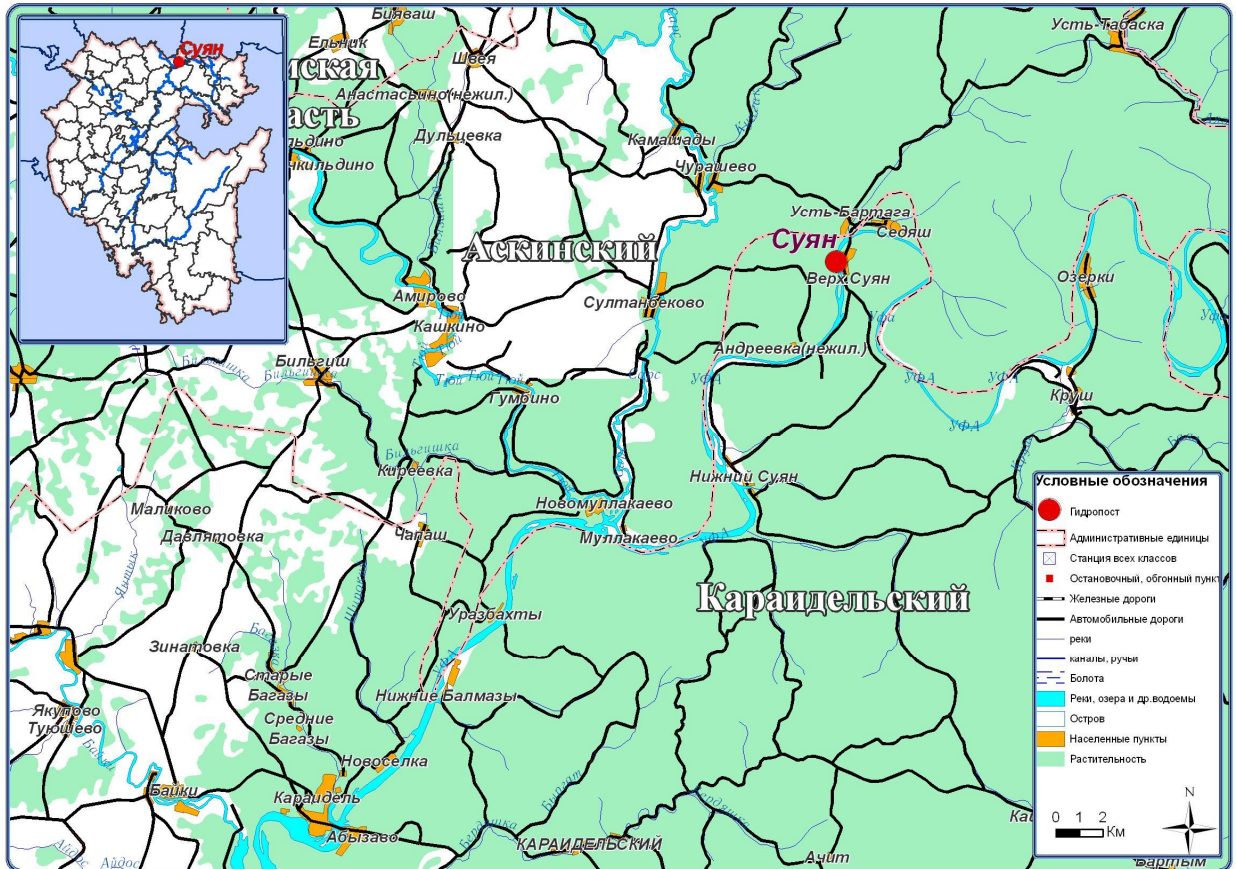
Бочкарево



Новофедоровка



В.Суян



Глуховский

