

ГОСУДАРСТВЕННОЕ УНИТАРНОЕ ПРЕДПРИЯТИЕ НАУЧНО-
ИССЛЕДОВАТЕЛЬСКИЙ ИНСТИТУТ БЕЗОПАСНОСТИ ЖИЗНЕДЕЯТЕЛЬНОСТИ
РЕСПУБЛИКИ БАШКОРТОСТАН

Бюллетень

**Мониторинг и прогнозирование паводковой
ситуации на территории Республики Башкортостан**

(20 апреля 2011 года)



НИИБЖД



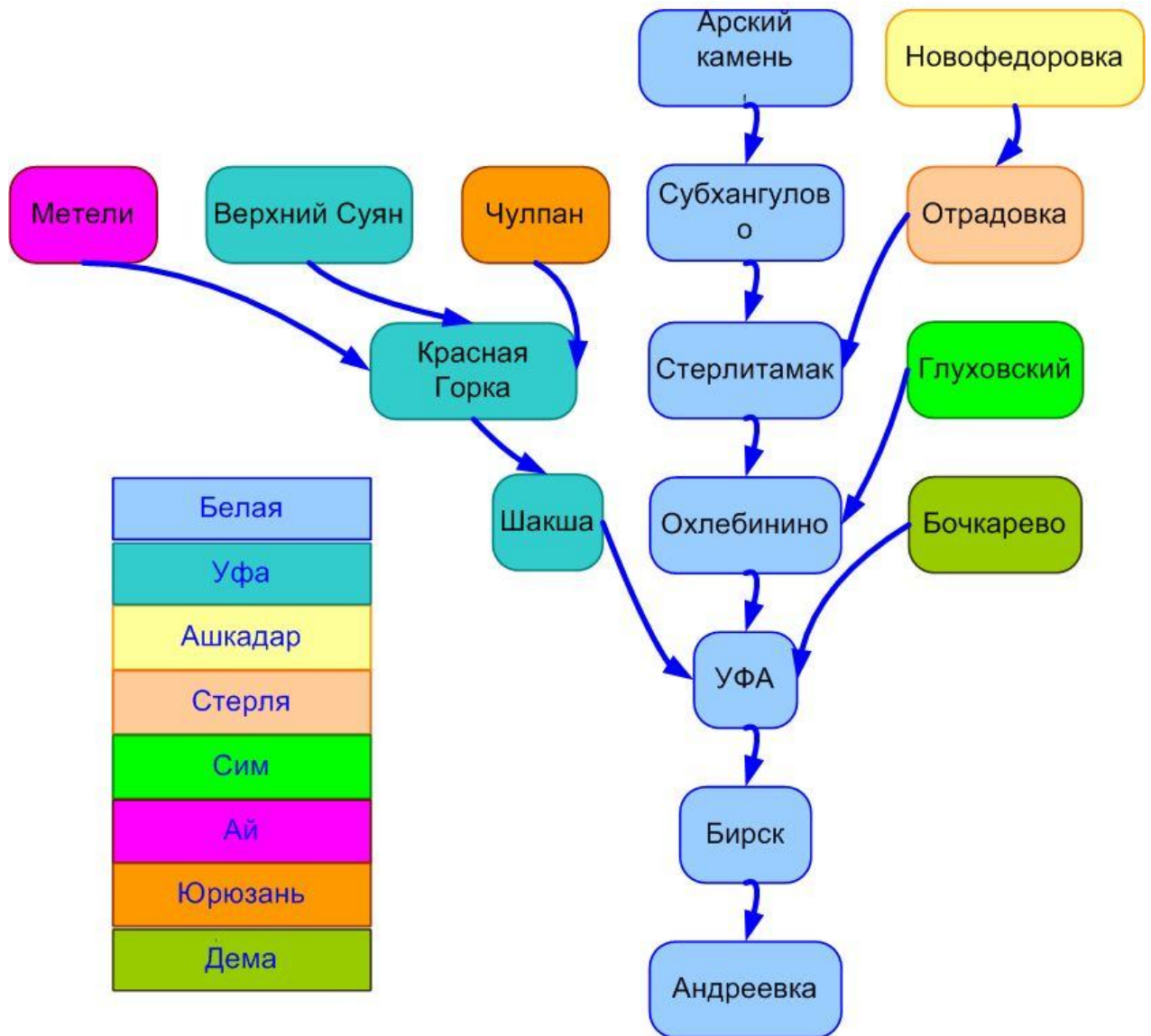
Бюллетень «Мониторинг и прогнозирование паводковой ситуации на территории Республики Башкортостан» подготовлен на основе данных оперативной сводки БашУГМС гидрологическом состоянии водных объектов и данных, полученных с метеостанций Республики Башкортостан.

На реках бассейна реки Белой отмечались следующие уровни воды.

Таблица текущих и прогнозных уровней

Река	Пост	Текущие уровни			Прогнозные уровни		Пойма
		19 апр	-	20 апр	21 апр	22 апр	
Белая	Арский Камень	223	8	231	257	279	330
Белая	Субхангулово	370	26	396	433	468	460
Белая	Стерлитамак	207	-18	189	154	124	400
Белая	Охлебинино	706	7	713	709	707	800
Белая	Уфа	412	5	417	450	472	730
Белая	Бирск	457	21	478	503	527	820
Белая	Андреевка	301	93	394	487	580	408
Уфа	Суян	476	22	498	513	530	739
Уфа	Красная Горка	435	-68	367	299	231	760
Уфа	Шакша	389	-30	359	430	460	830
Ай	Метели	329	0	329	332	335	690
Юрюзань	Чулпан	249	44	293	305	325	500
Большой Ик	Мраково	166	12	178	197	215	-
Ашкадар	Новофедоровка	162	-16	146	130	114	300
Стерля	Отрадовка	305	5	310	315	320	445
Дема	Бочкарево	326	-1	325	334	336	520
Сим	Глуховский	471	2	473	475	477	550

Взаимное расположение постов БашУГМС



Распределение гидростов с указанием превышения пойм уровнями воды на 20.04.11. показано на Рисунке 1.

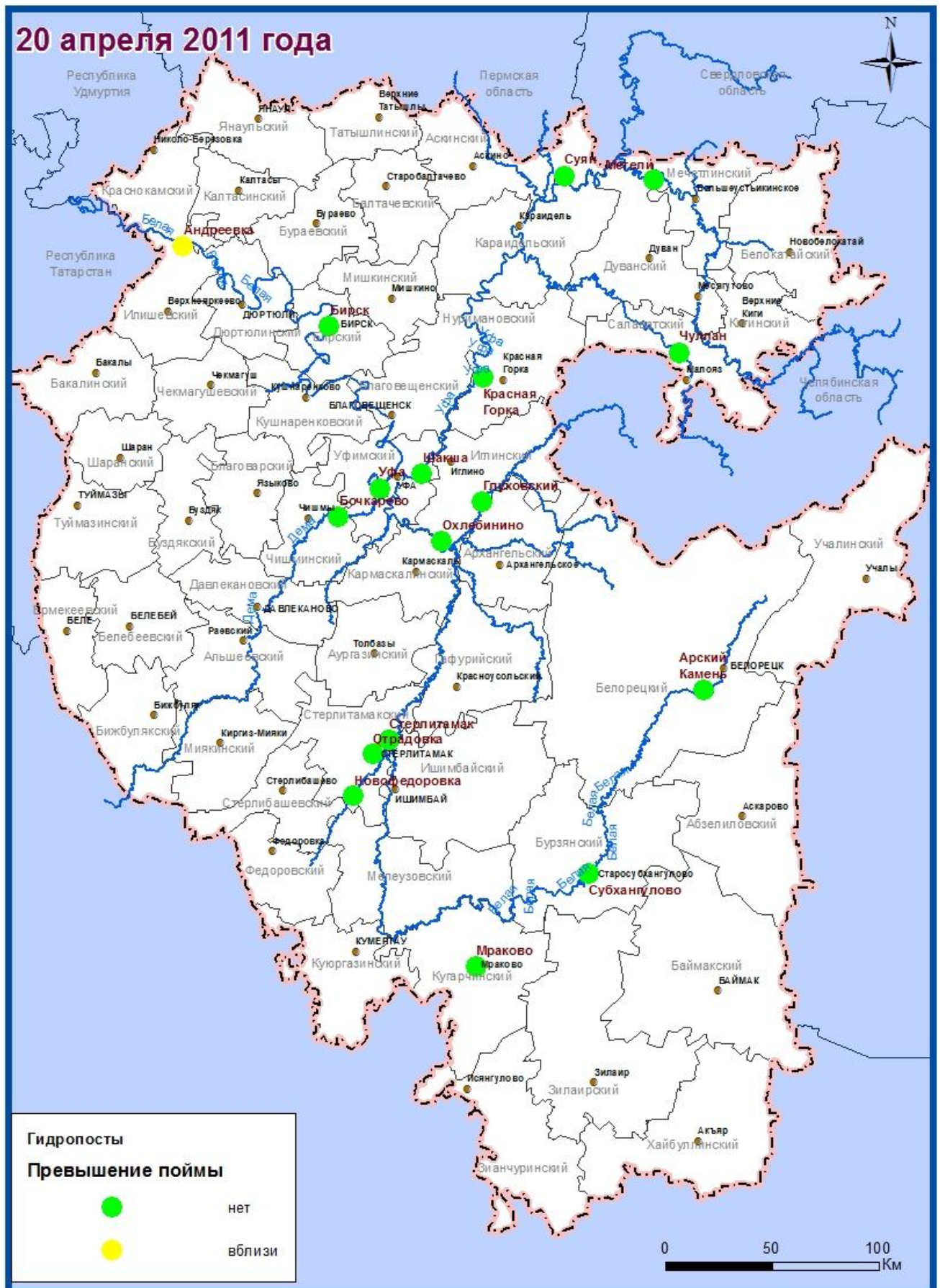


Рисунок 1

Распределение гидропостов на территории РБ с указанием диаграммы динамики уровней воды показано на рисунке 2

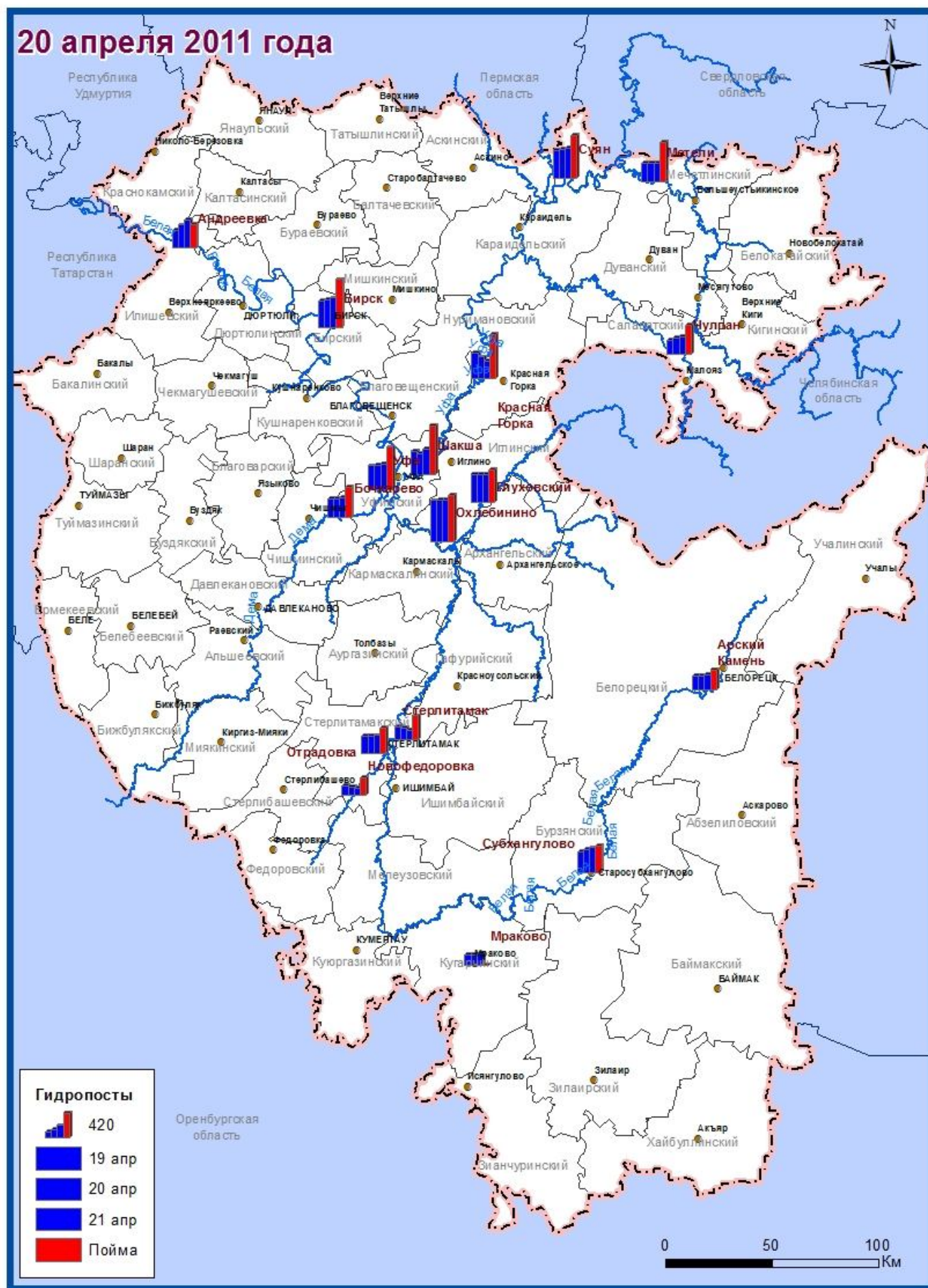


Рисунок 2.

На рисунке 3 приведена карта обзора паводковой обстановки (выход рек на пойму). Напряженная обстановка (красный цвет) говорит о том, что на данной территории реки вышли на пойму. Ненапряженная обстановка (зеленый цвет) означает, что реки находятся в берегах.

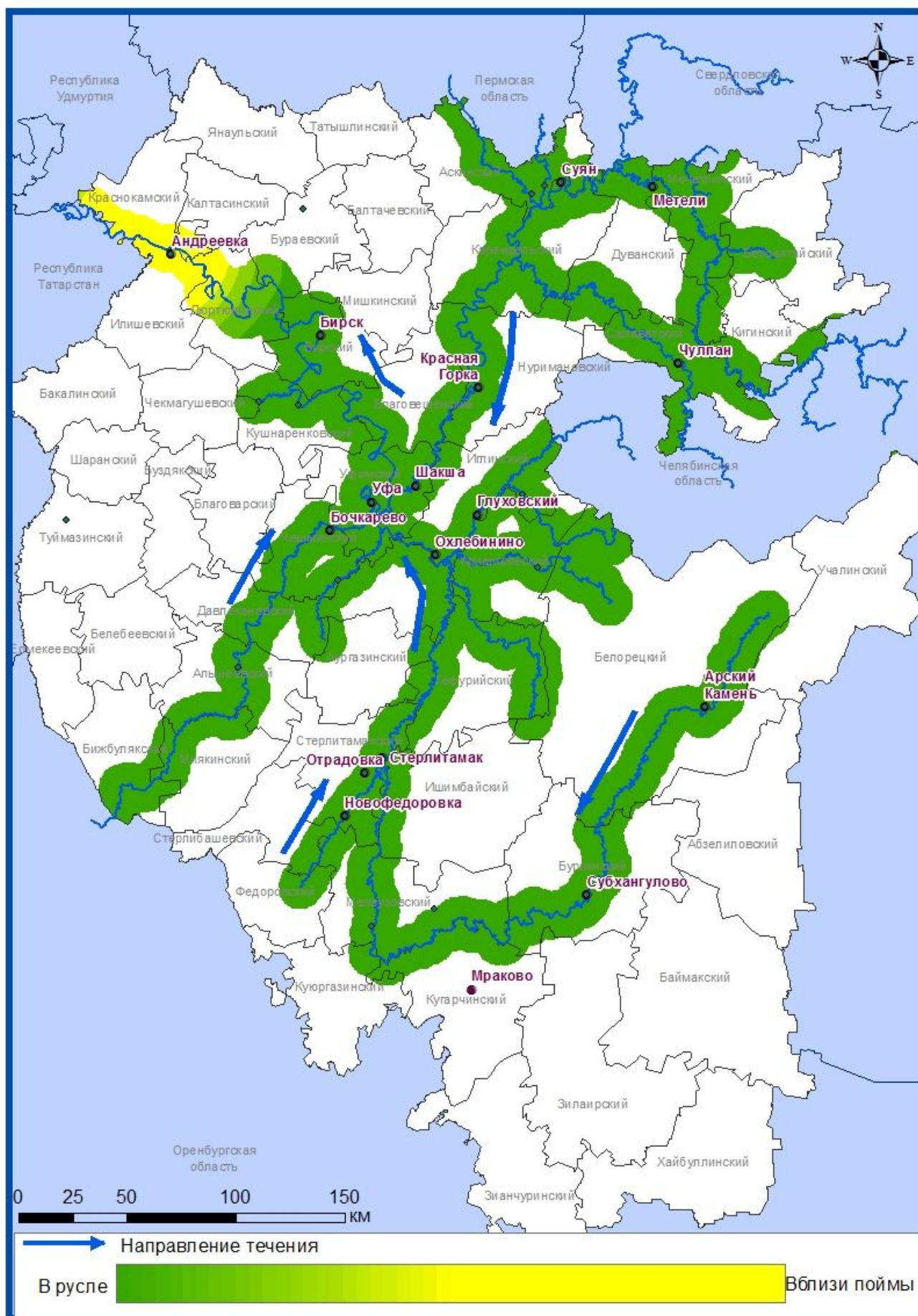


Рисунок 3.

На рисунке 4 представлен космический снимок территории РБ. Снимок взят из интернет ресурса MODIS Rapid Response System от 19 апреля 2011 8:00 местного времени.

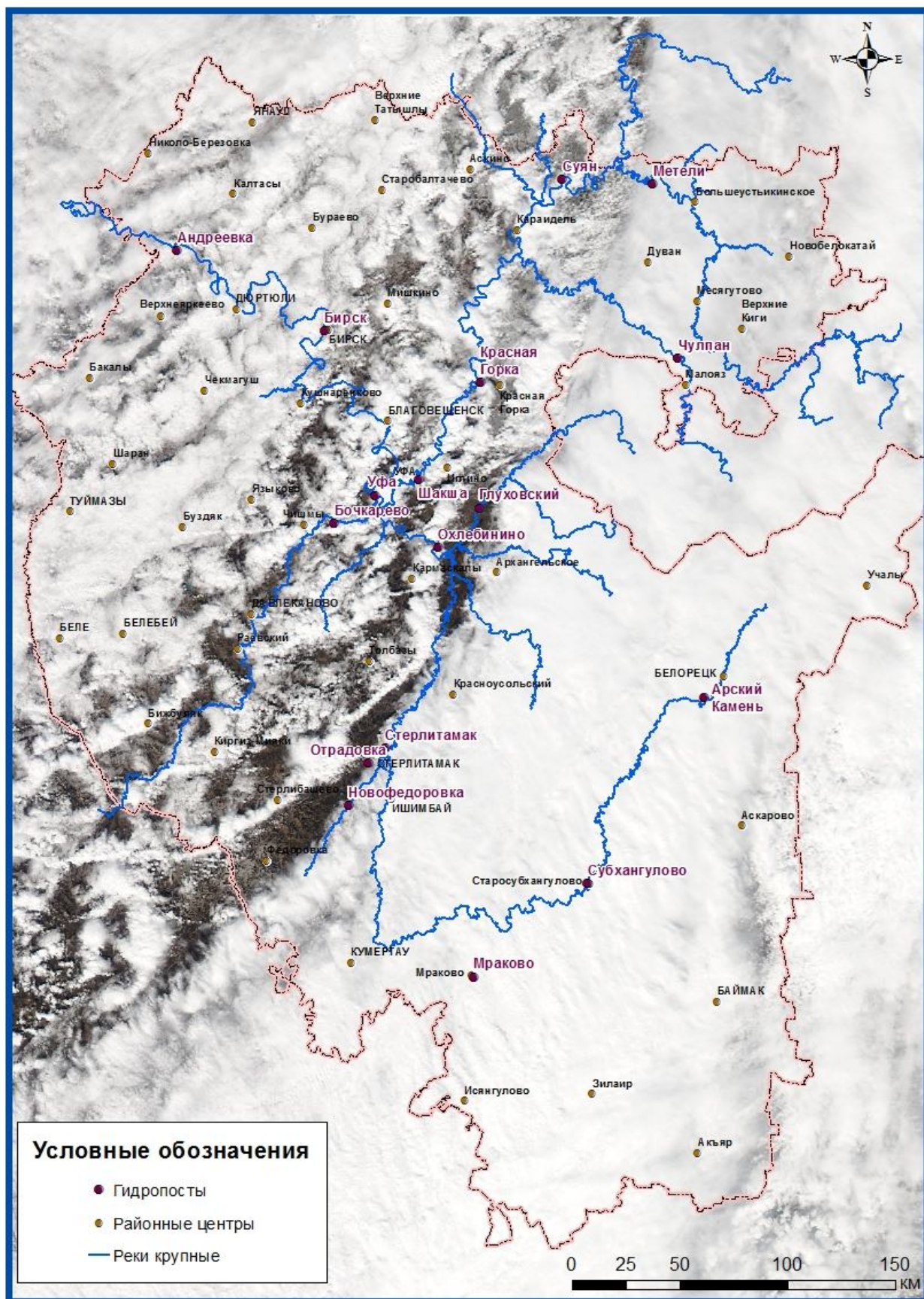
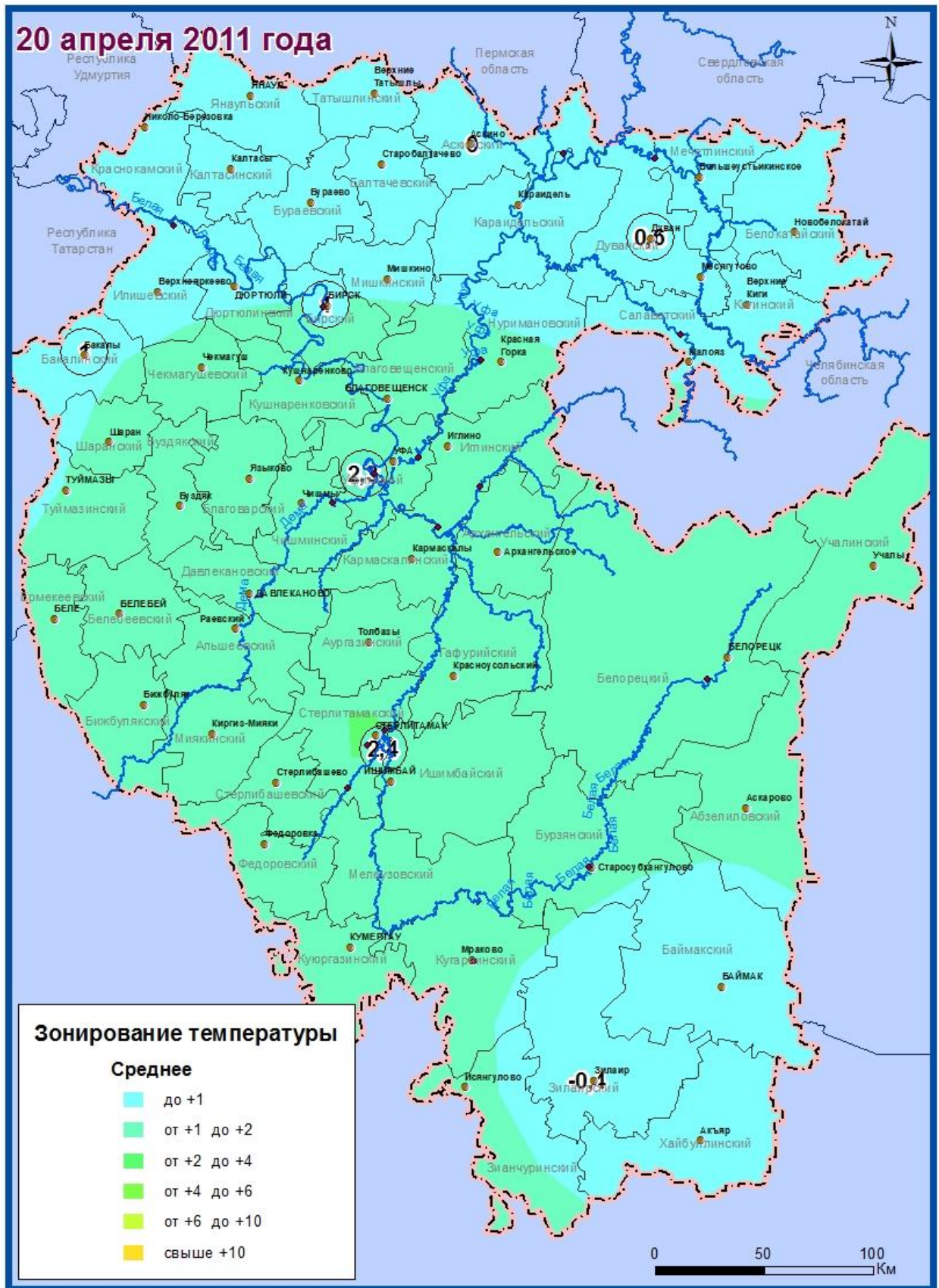


Рисунок 4.

На рисунках 5 и 6 показаны метеорологические условия по Республики Башкортостан на 20 апреля 2011 года.



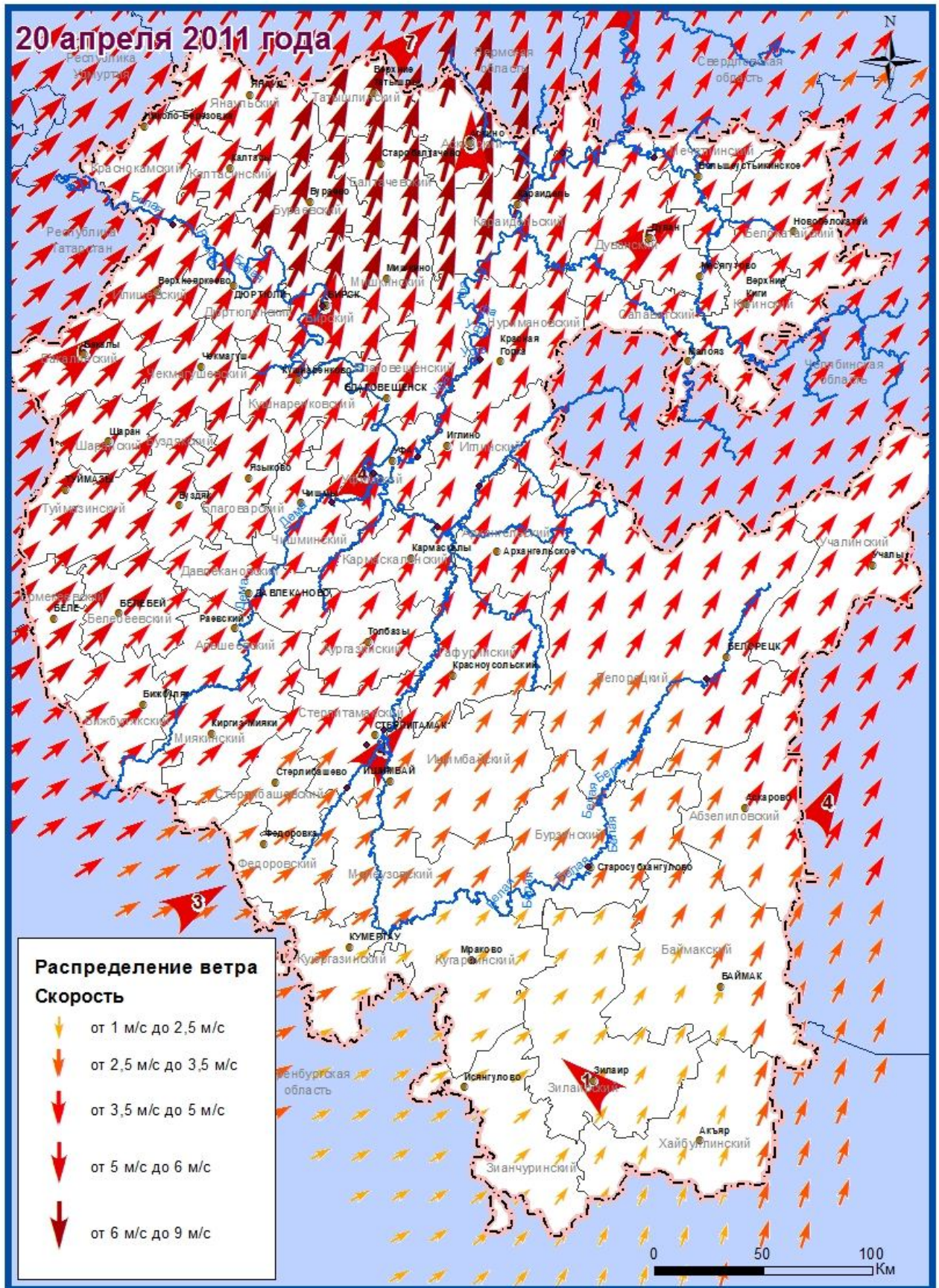


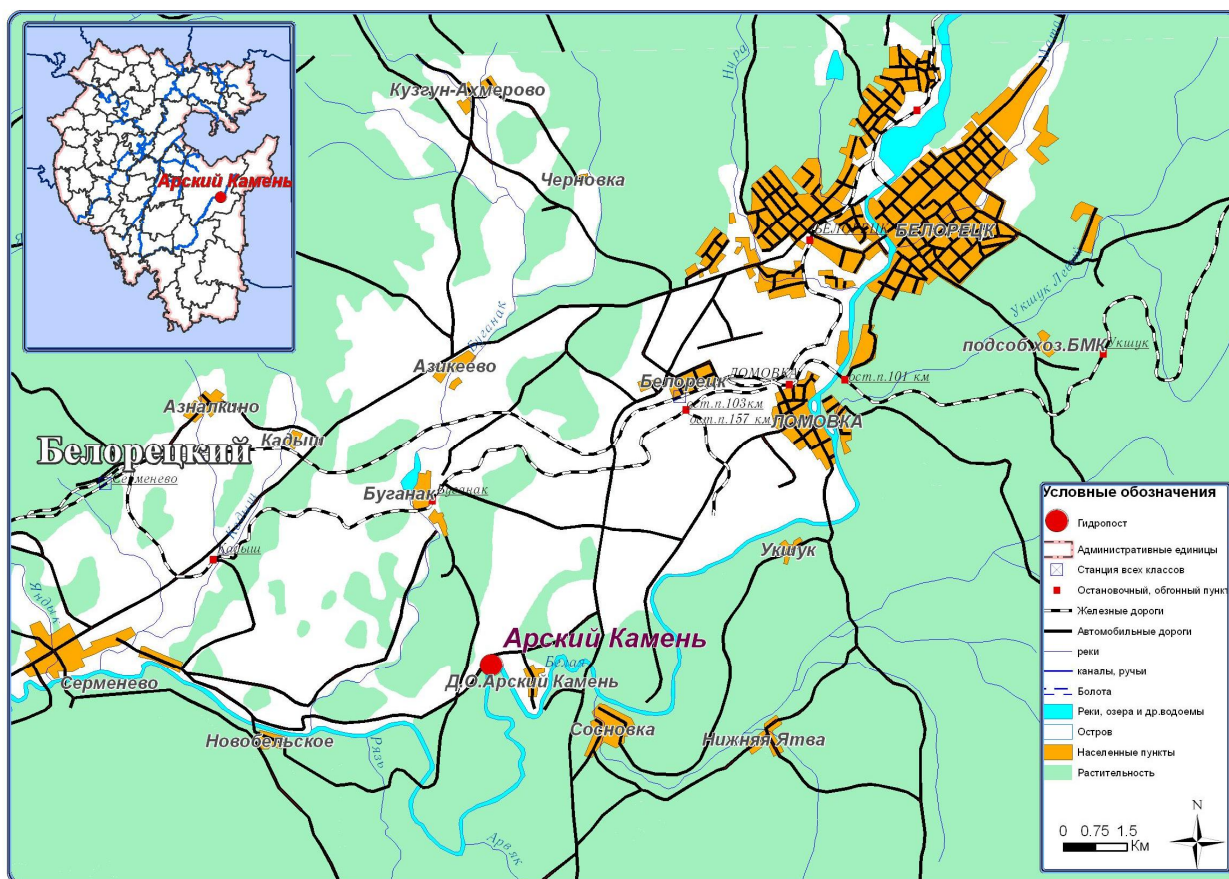
Рисунок 6

Таблица текущих и прогнозных уровней воды на водохранилищах РБ

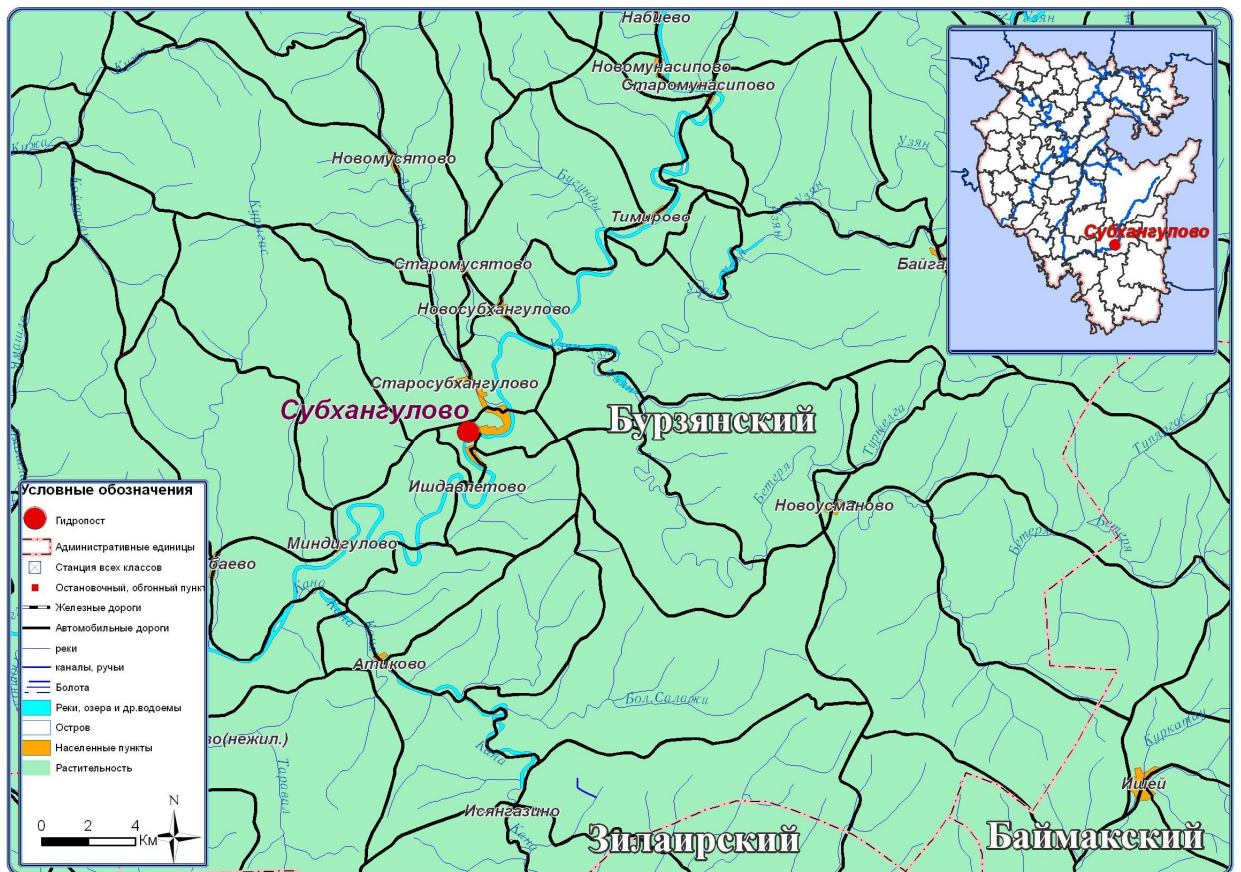
Наименование	Уровень верхнего бьефа на 8 ⁰⁰ прогноз факт (м БС)	Измерен ие уровня воды за сутки (см)	Объем воды на 8 ⁰⁰ (млн. м ³)	Приток прогноз факт (м ³ /с)	Сброс прогноз факт (м ³ /с)	Справочные данные		
						Полный объем (млн.м ³)	НПУ	Уровень поедполов одной сработки (м)
Павловское	133,67	+62	792	1600	1265,5	1410	140,0	130,81
	133,45			1057	490			
Юмагузинское	253,2	+258	340	300,0	20,0	300	253,0	232,8
	255,0			661,27	86,4			
Нугушское	215,62	+135	353,8	210,0	49,5	400	217,0	206,95
	215,22			392,3	16,15			
Акъярское	325,8	0	41,2	3,0	3,0	49,4	327,0	324
Таналыкское	360,0	0	14,2	7,0	7,0	14,225	360,0	353,3
Сакмарское	452,7	+5	27,5	81,3	79	26,1	452,4	448,4
Слакское	165,95	+11	5,65	1,0	0,2	8,4	168,0	162,5
Нижнекамское*	62,00	-25	-	6561	7094	4600	63,00	

Диаграммы прогнозируемых уровней воды на ближайшие 2 дня:

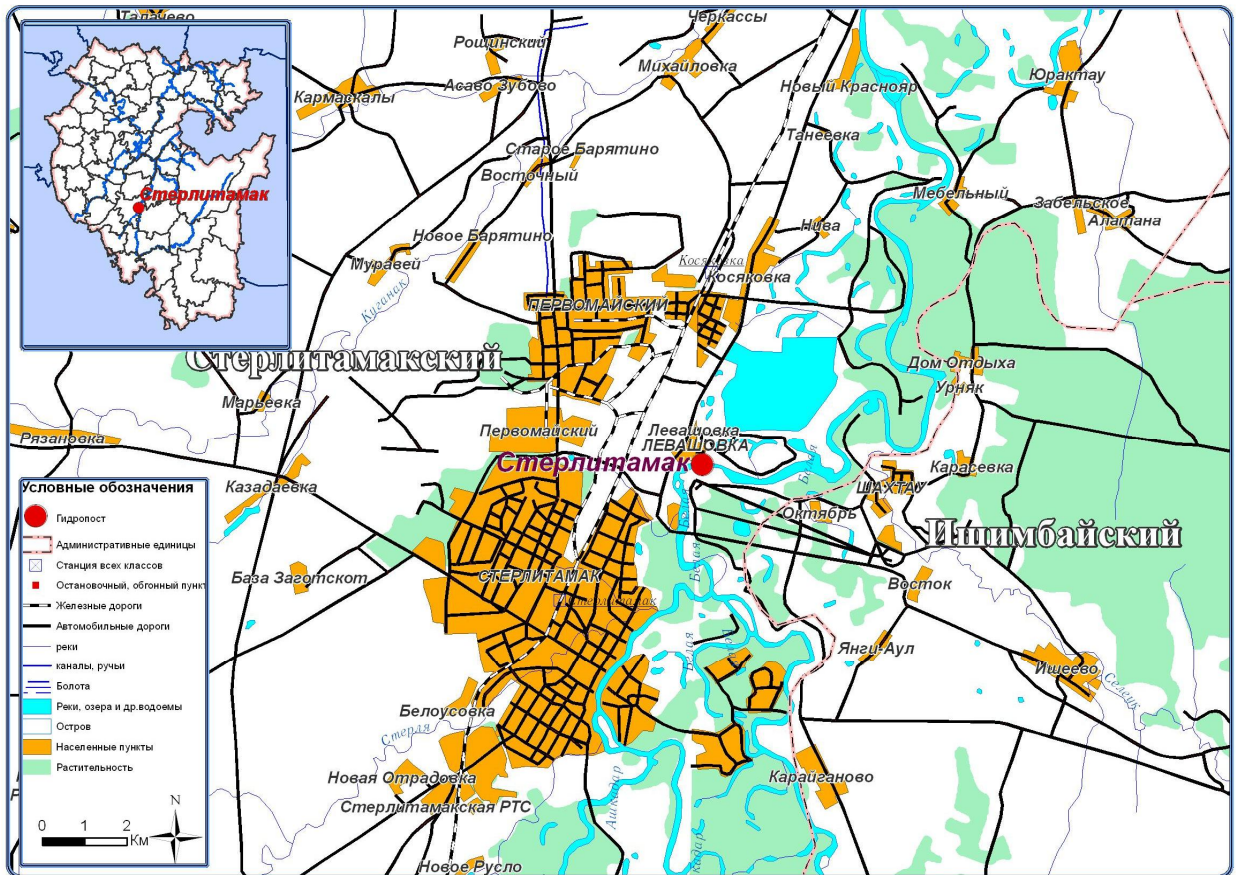
Арский Камень



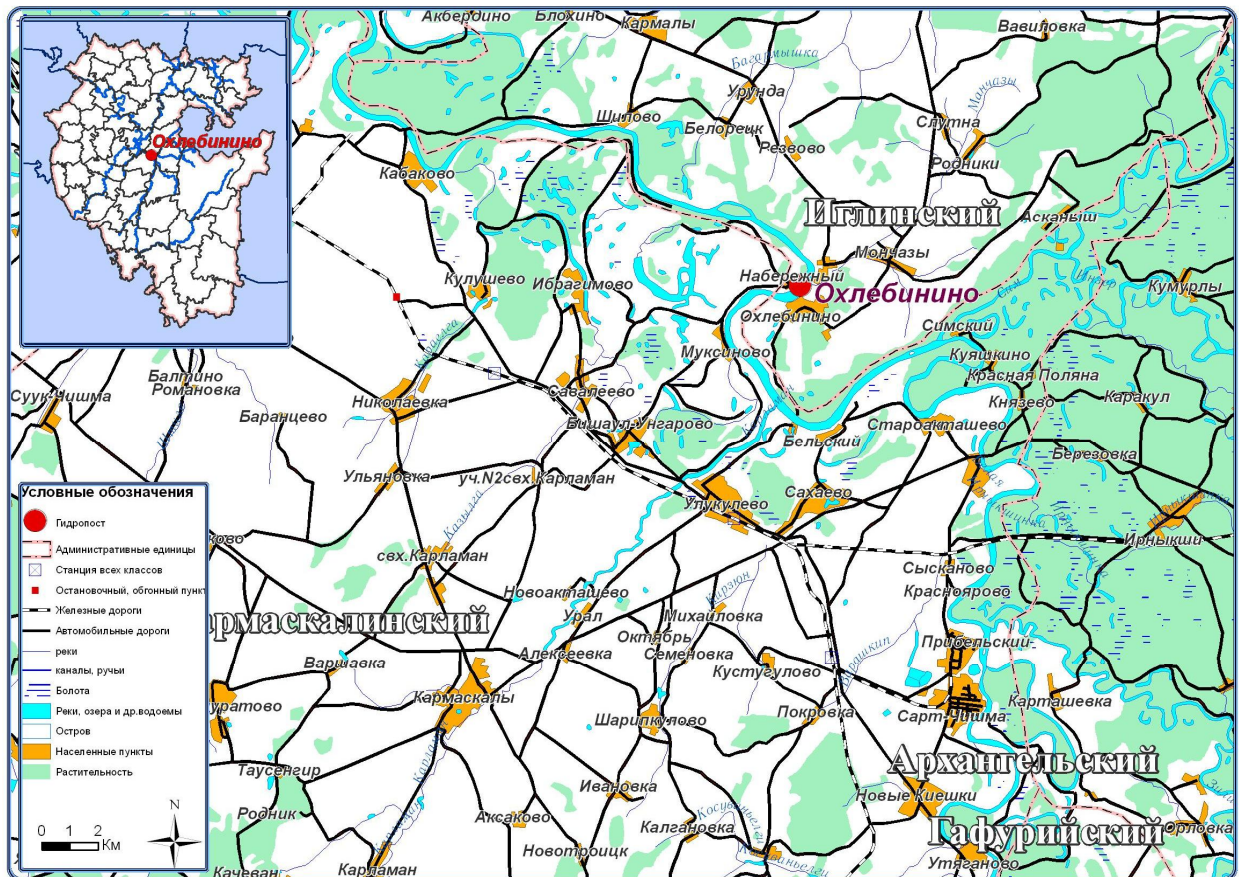
Субхангулово



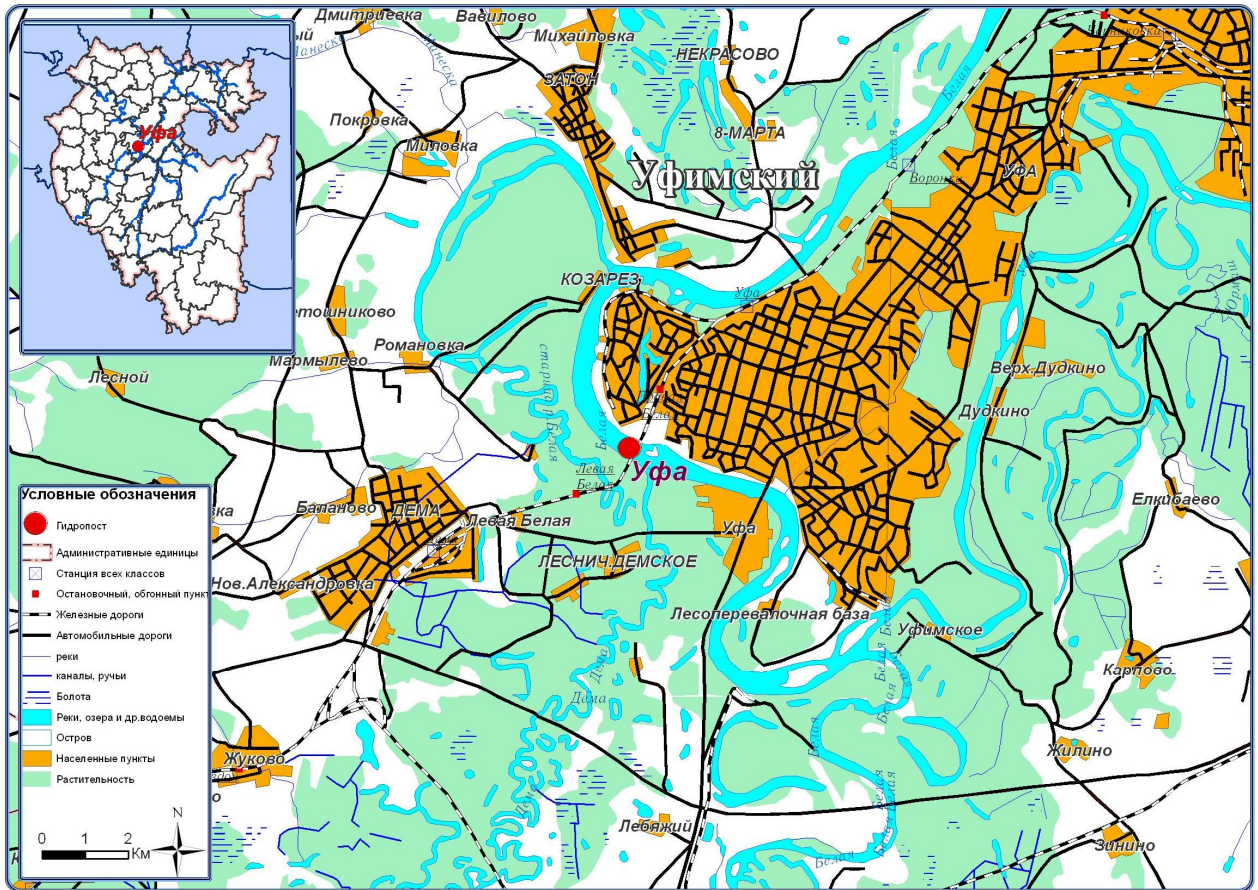
Стерлитамак



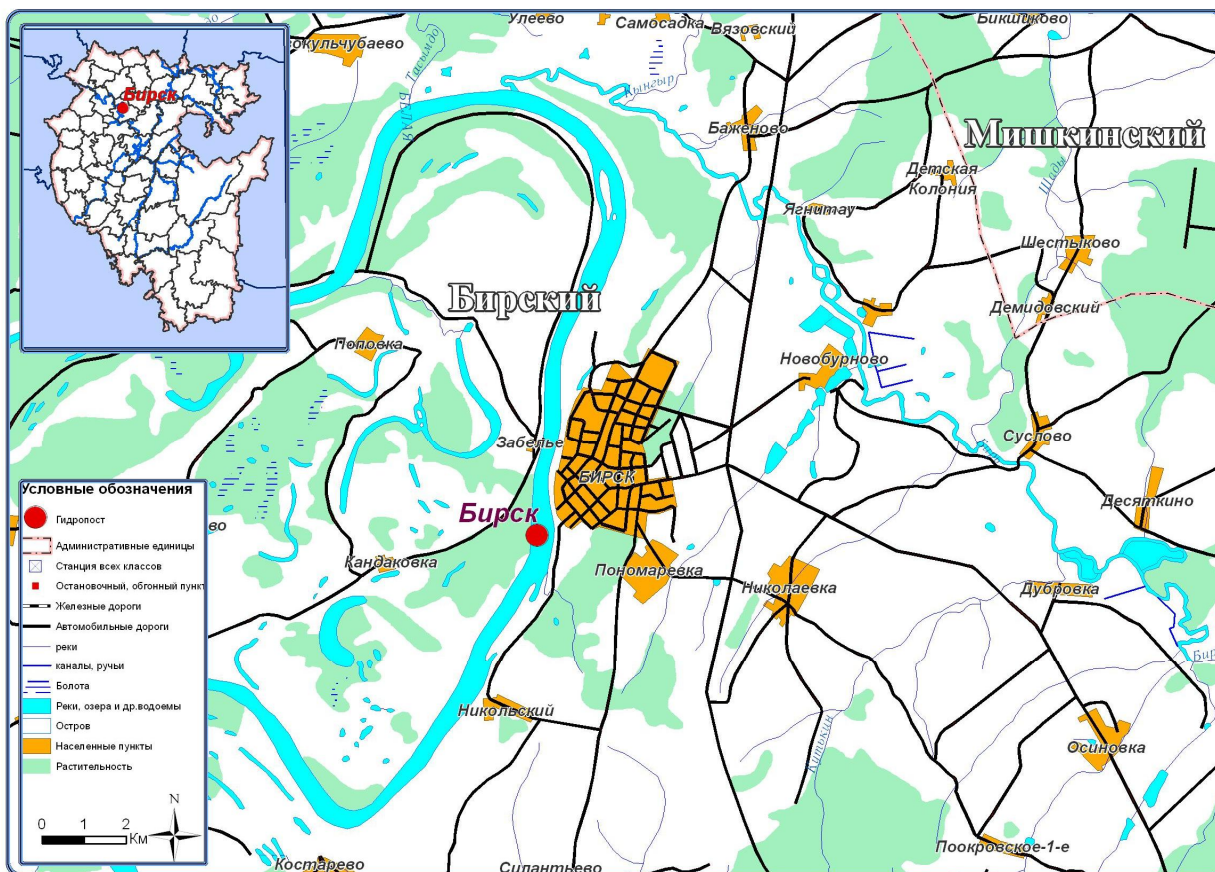
Охлебино



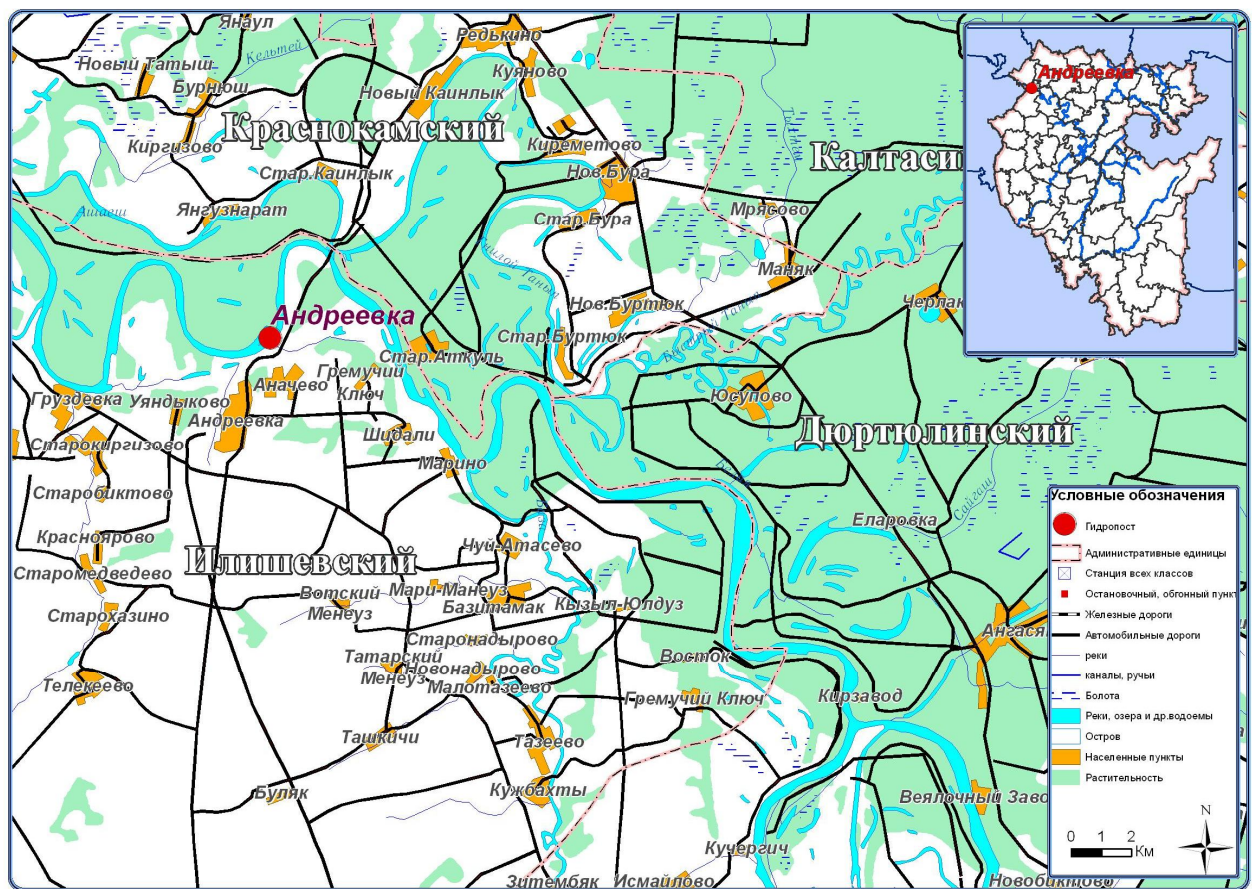
Уфа



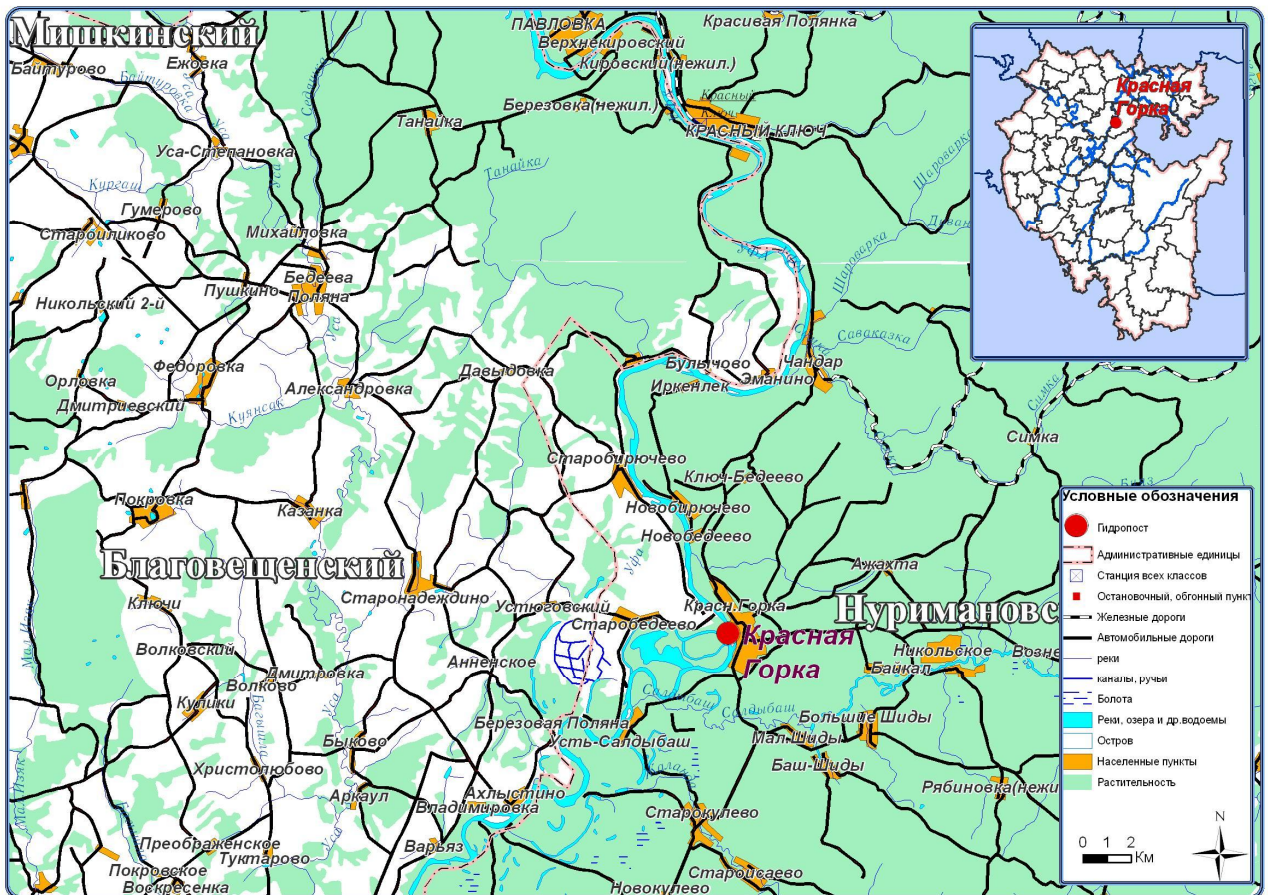
Бирск



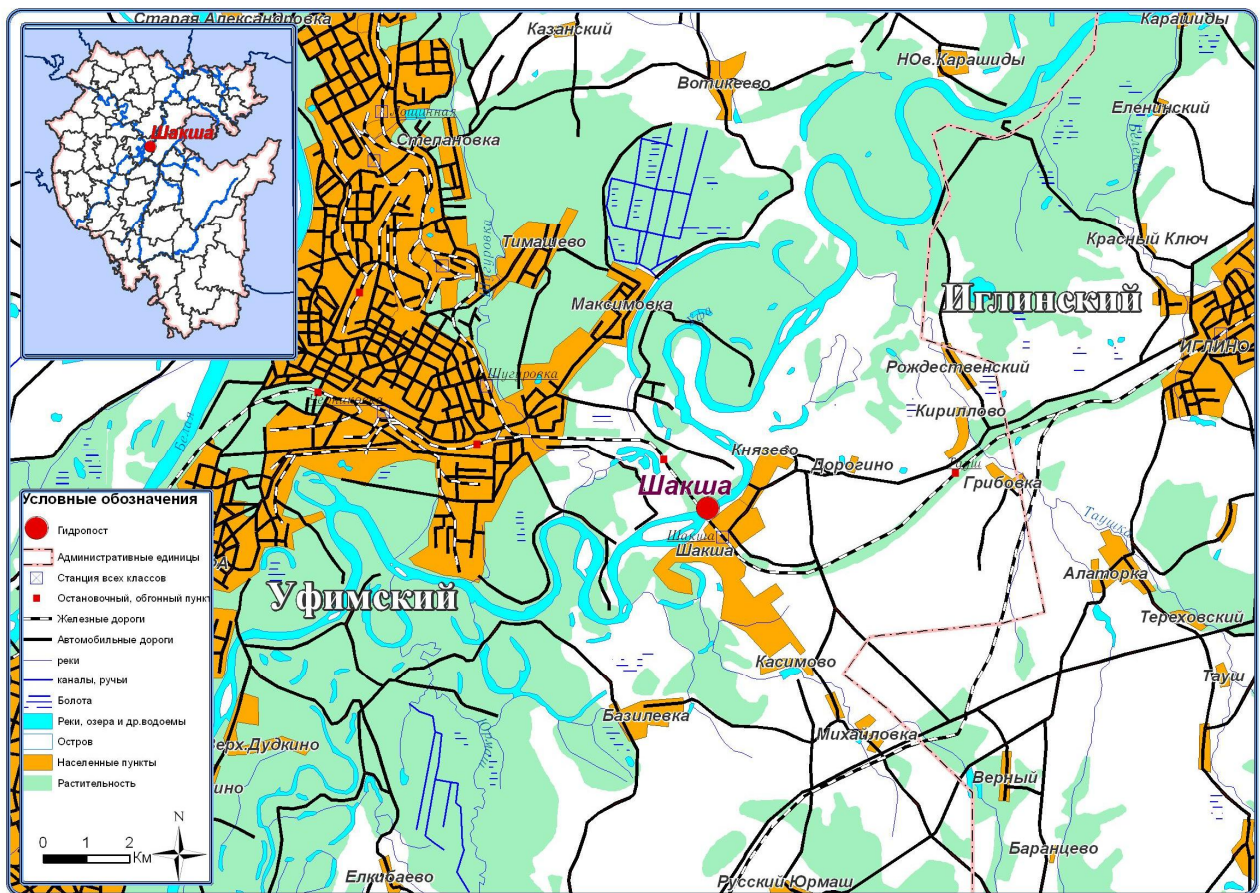
Андреевка



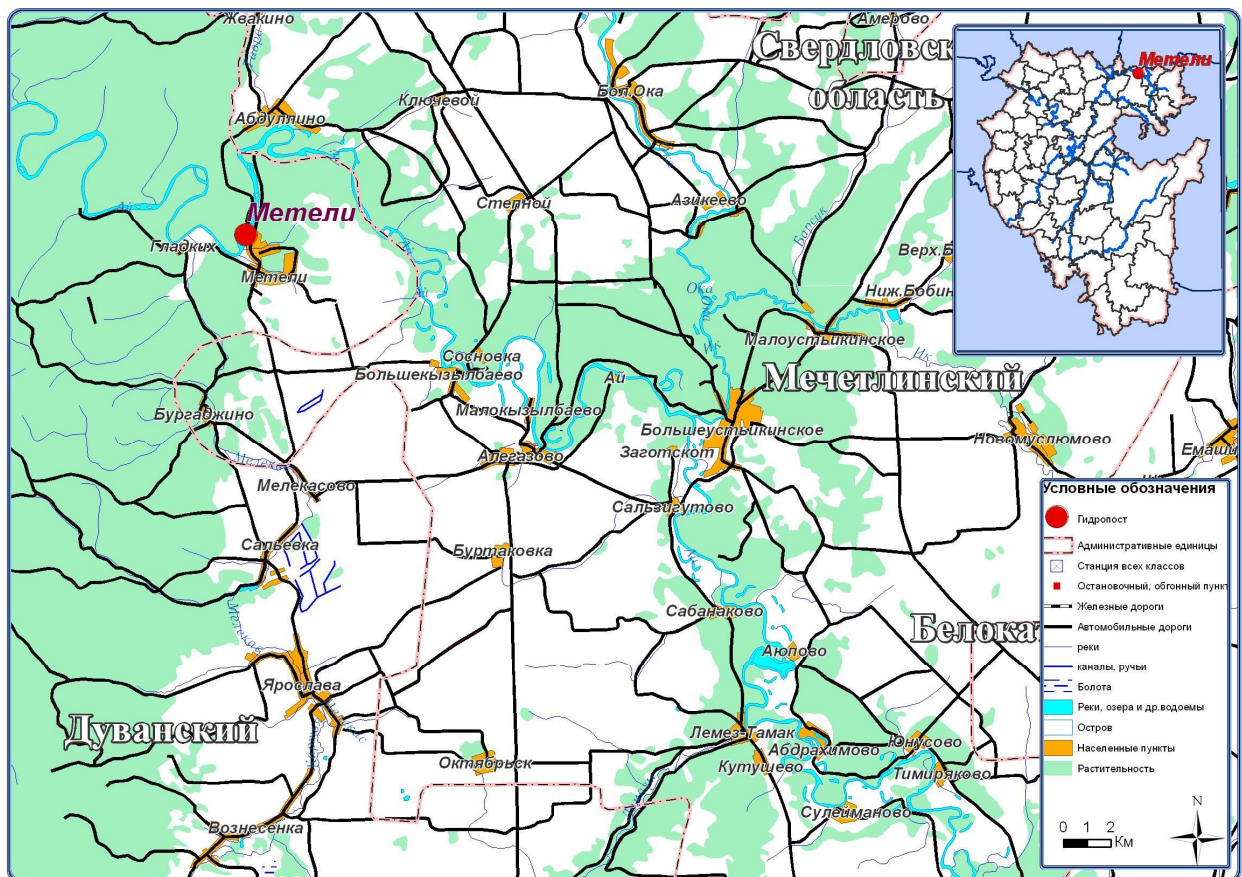
Красная Горка



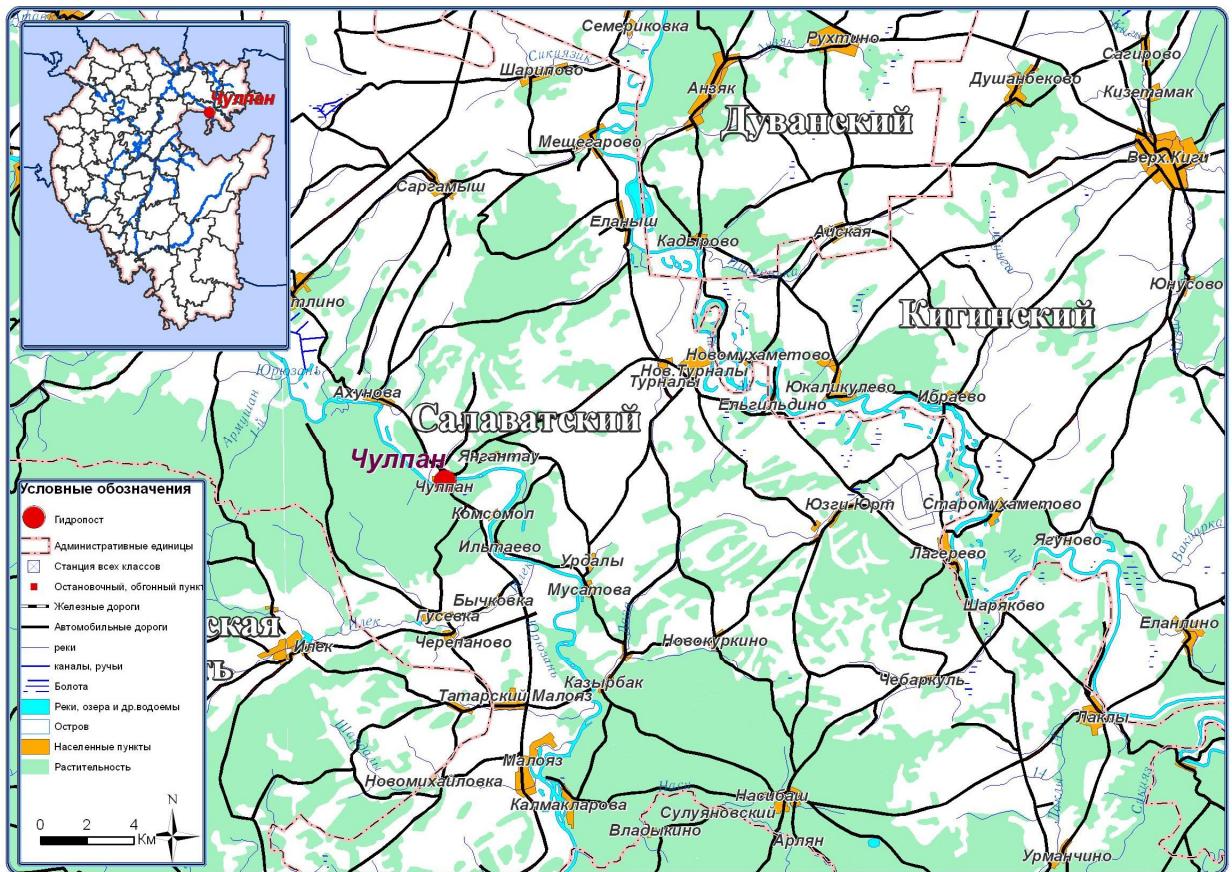
Шакша



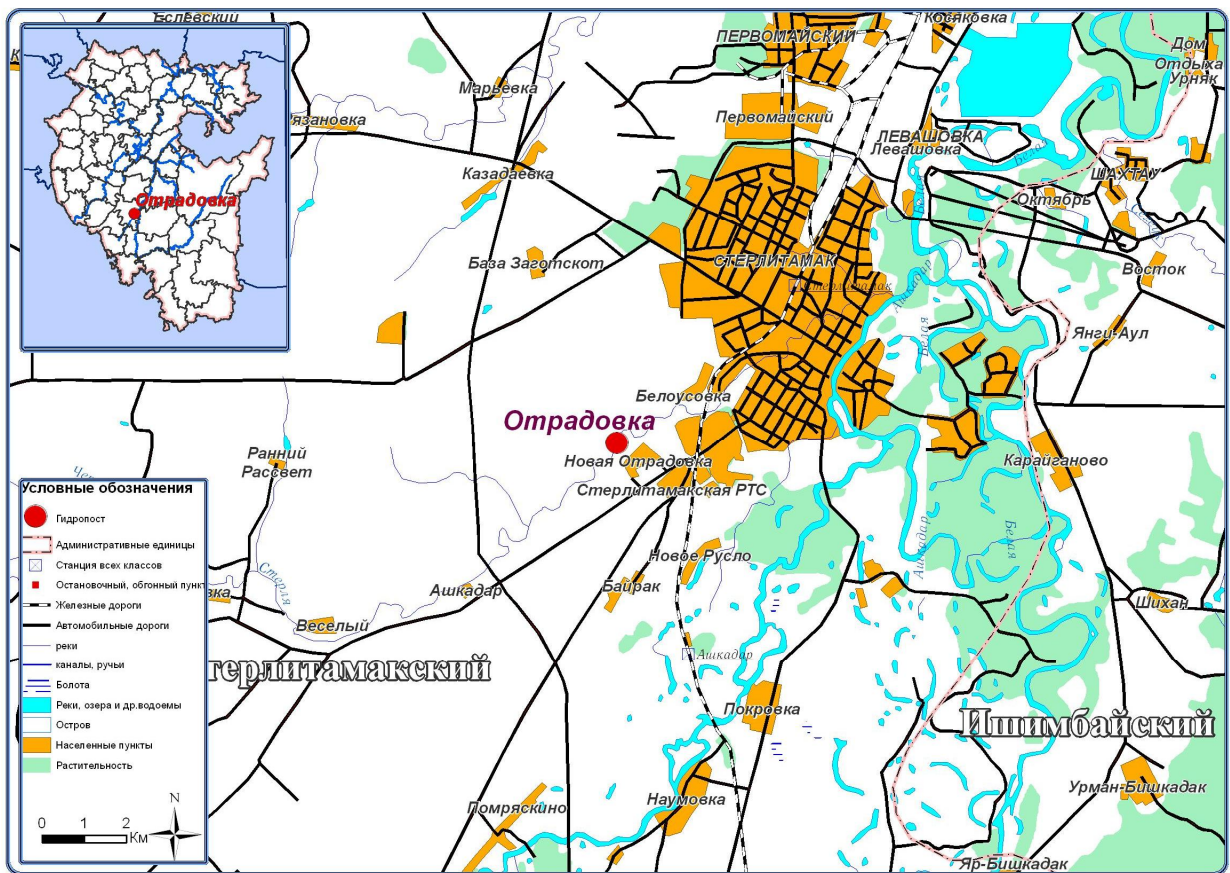
Метели



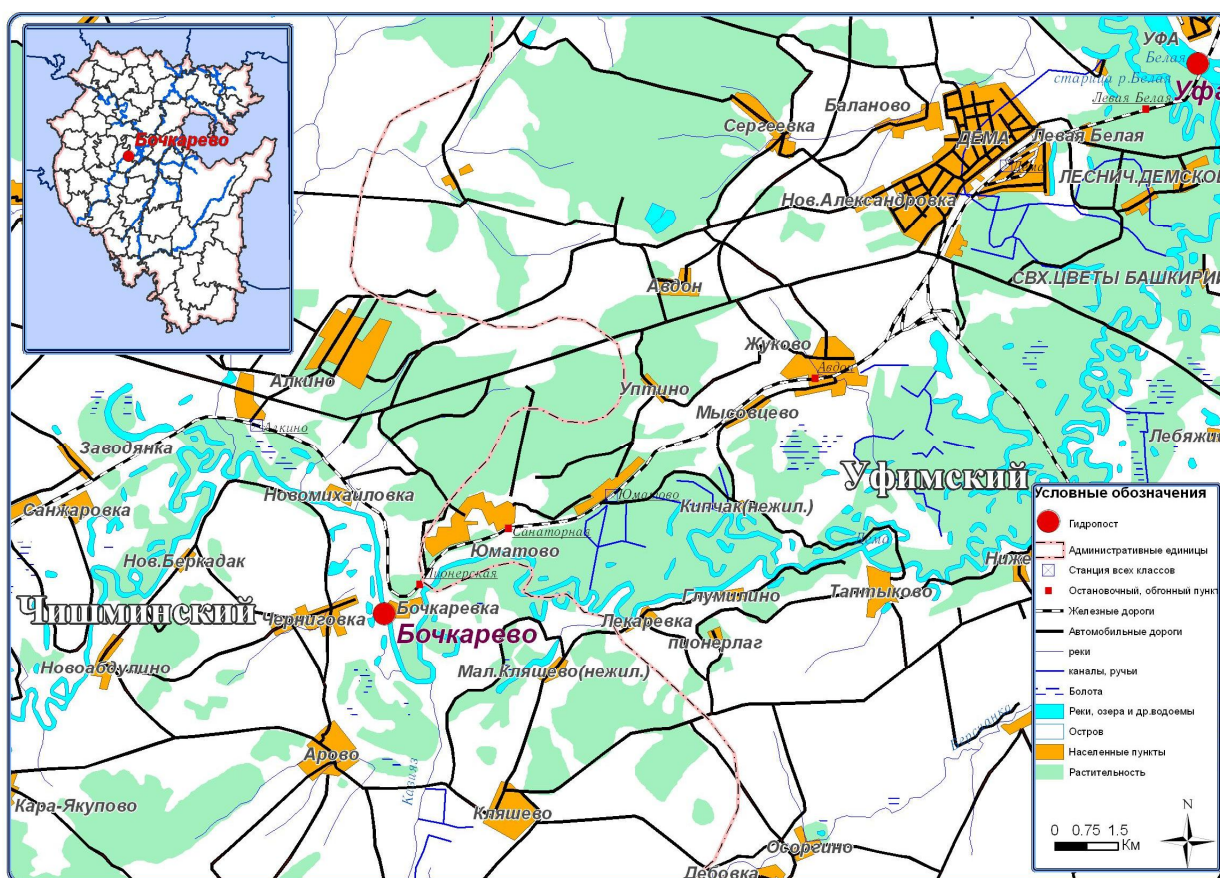
Чулпан



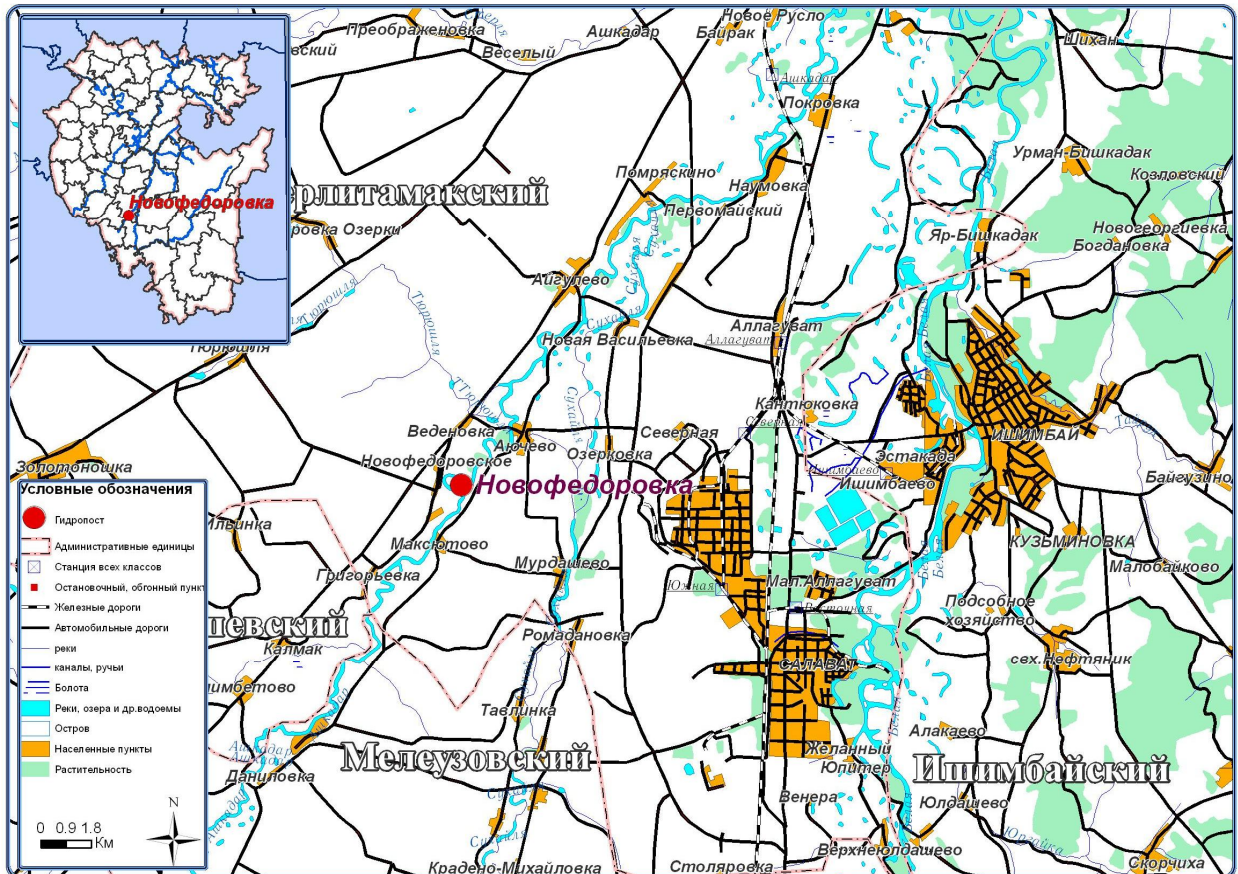
Отрадовка



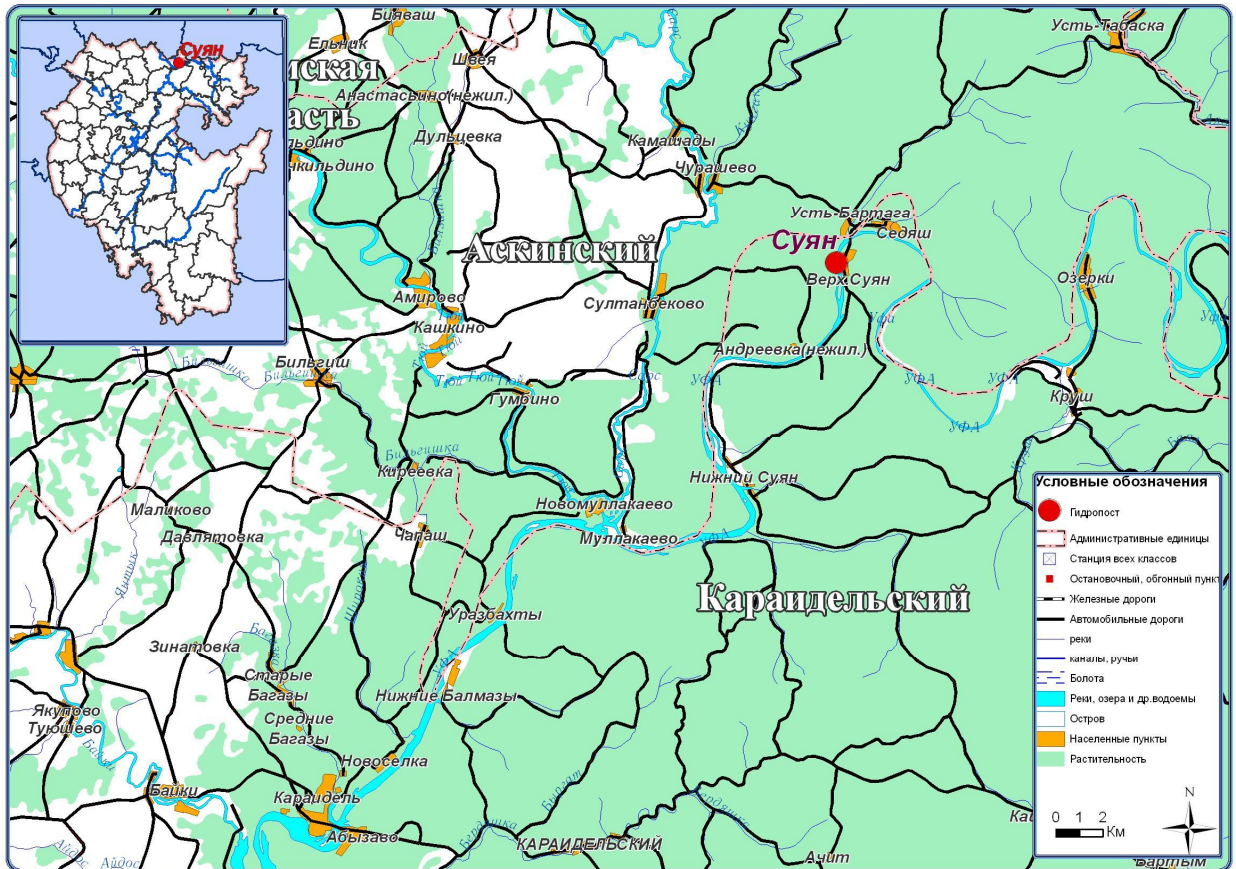
Бочкарево



Новофедоровка



В.Суян



Глуховский

